

CLEAN CABLE

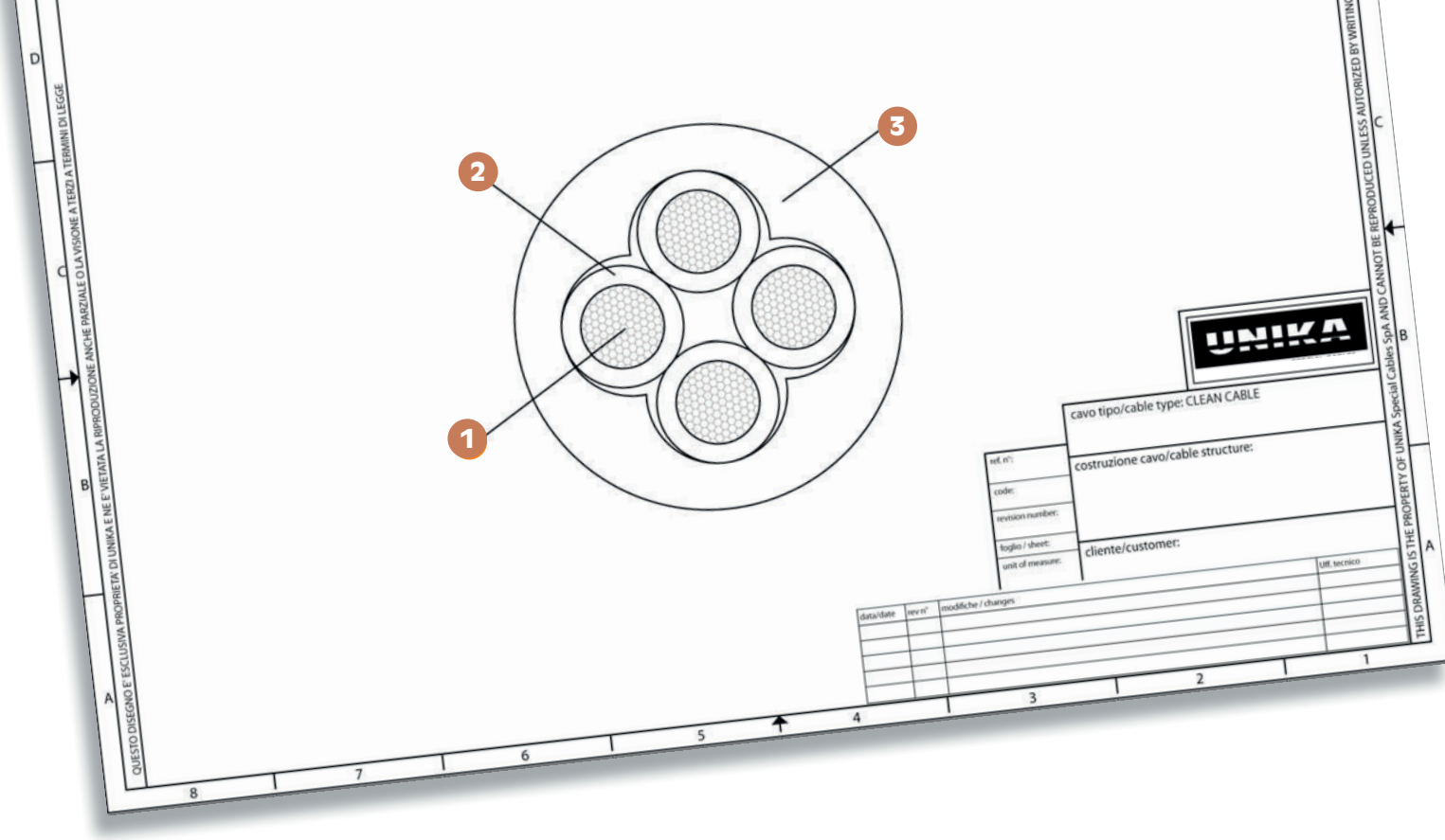
Cavi rotondi per pompe sommerse per acqua potabile
Round cables for submersible pumps for drinkable water



	Dati tecnici	Technical data
Conduttore Conductor	1 Rame rosso secondo CEI EN 60228 classe 5	Bare copper complying with CEI EN 60228 class 5
Isolamento ed identificazione anime Insulation and core identification	2 XLPE. Anime colorate in accordo a HD 308 S2	XLPE. Coloured cores according to HD 308 S2
Guaina Jacket	3 Gomma reticolata. Colore blu RAL 5015	Cross-linked rubber. Colour blue RAL 5015
Tensione di lavoro Operating voltage	0,6/1kV	0,6/1kV
Tensione di prova Test voltage	4000 V	4000 V
Resistenza di isolamento Insulation resistance	> 200 MΩ·km	> 200 MΩ·km
Temperatura di lavoro Operating temperature	Posa fissa -40 ÷ 80 °C Installazione -25 ÷ 50 °C Temperatura max in acqua potabile: +40°C * Temperatura max sul conduttore: +90°C	Fixed application -40 ÷ 80 °C Installation -25 ÷ 50 °C Max temperature in drinking water: +40°C * Max temperature on conductor: +90°C
Raggio minimo di curvatura Minimum bending radius	5 x diametro esterno	5 x outer diameter
Emissione gas alogenidrici Halogen gas emission	≤ 0,5% IEC 60754, CEI EN 50267-2	≤ 0,5% IEC 60754, CEI EN 50267-2

I cavi della famiglia CLEAN CABLE sono cavi rotondi destinati all'alimentazione dei motori delle pompe sommerse, in particolare per utilizzo in acqua potabile per consumo umano. Particolari sezioni sono anche disponibili per l'alimentazione dei sensori della pompa e galleggianti. I materiali di guaina e di isolamento utilizzati per la costruzione di questi cavi sono testati ed approvati dai più rigorosi laboratori indipendenti internazionali che ne attestano i requisiti indispensabili: assenza di crescita di microorganismi sulla superficie del cavo e nessun rilascio di sostanze tossiche, così come nessuna alterazione dell'odore, colore o sapore che possano modificare le caratteristiche organolettiche dell'acqua con la quale il cavo entra in contatto. Possono essere utilizzati per profondità fino a circa 600 m, in acque potabili, piscine (in presenza di cloro) ed in taluni casi in acque marine ed altri contesti (da verificare in coordinazione con Unika, a seconda dei casi).
Approvazioni: ACS, KTW, DVGW-Arbeitsblatt W270, WRAS, D.M.174. Cavo in accordo alla classificazione AD8 (Certificati disponibili su richiesta)

The cables of the CLEAN CABLE family are round cables intended for powering submersible pump motors, in particular for use in drinking water for human consumption. Particular sections are also available for feeding the pump sensors and floats. The sheath and insulation materials used for the construction of these special cables are tested and approved by the most rigorous independent international laboratories which certify the essential requirements: no growth of microorganisms on the surface of the cable and no release of toxic substances, as well as none alteration of odor, color or taste that can modify the organoleptic characteristics of the water with which the cable comes into contact. They can be used approximately up to depths of 600 m, in drinking water, swimming pools (in presence of chlorine) and in some cases in marine waters and other contexts (to be checked in coordination with Unika, as appropriate).
Approvals: ACS, KTW, DVGW-Arbeitsblatt W270, WRAS, D.M.174. This cable complies with the AD8 classification.



codice code	n° anime x sezione cores x cross-section [mm²]	diametro nominale nominal diameter [mm ± 5%]	massa Cu Cu mass [kg/km]	massa cavo cable mass [kg/km]
81019	1x2,5	6,20	24	53
8101A	1x4	7,0	38,4	69
8101B	1x6	7,7	57,6	93
8101D	1x10	9,1	96	138
8101E	1x16	10,4	153,6	198
8101F	1x25	12,3	240	304
8101G	1x35	14,0	336	417
8101H	1x50	15,8	480	570
8101J	1x70	18,2	672	751
8101K	1x95	20,7	912	991
8101L	1x120	23,0	1152	1234
8101M	1x150	25,4	1440	1639
8101N	1x185	27,4	1776	1995
8101Q	1x240	30,5	2304	2532
8101R	1x300	34,0	2880	3350
81036	3G1	8,6	28,8	82
81037	3G1,5	9,7	43,2	106
81039	3G2,5	10,9	72	149
8103A	3G4	12,4	115	214
8103B	3G6	13,9	172,8	292
8103D	3G10	16,8	288	459
8103E	3G16	19,6	460,8	689
8103F	3G25	23,9	720	1060
8103G	3G35	27,0	1008	1385
8103H	3G50	31,3	1440	2012
8103J	3G70	35,8	2016	2640
8103K	3G95	41,9	2736	3500
81046	4G1	9,5	38,4	102
81047	4G1,5	10,6	57,6	130
81049	4G2,5	12,0	96	186
8104A	4G4	13,6	153,6	272
8104B	4G6	15,4	230,4	377
8104D	4G10	18,5	384	588
8104E	4G16	21,5	614,4	880
8104F	4G25	26,4	960	1365
8104G	4G35	30,1	1344	1784
8104H	4G50	34,6	1920	2610
8104J	4G70	39,7	2688	3593
8104K	4G95	46,8	3648	4774

Per eventuali ordini utilizzare il nostro codice qui riportato. Aggiungere il seguente suffisso per le specifiche richieste (solo per cavi unipolari):
H colore isolante marrone
J colore isolante nero
K colore isolante grigio
L colore isolante giallo/verde

For any possible order, please use our code here below listed. Add the following suffix for any specific requests (only for single core cables):
H insulation colour brown
J insulation colour black
K insulation colour grey
L insulation colour yellow/green

Si realizzano cavi personalizzati in accordo alle specifiche richieste del cliente.
Custom design available upon request.