

# UNIDRALL® BUS 1070M

Cavi ETHERNET cat.7 per posa mobile  
ETHERNET cat.7 cables for dynamic installation



	Dati tecnici	Technical data
<b>Conduttore Conductor</b>	1 Trefolo rame stagnato secondo CEI EN 60228	Stranded tinned copper complying with CEI EN 60228
<b>Isolamento ed identificazione anime Insulation and core identification</b>	2 PE espanso / Colorazione anime: bianco - blu, bianco - arancio, bianco - verde, bianco - marrone	Foam skin PE / Core colours: white - blue, white - orange, white - green, white - brown
<b>Schermatura coppie Pairs shielding</b>	3 Treccia di fili di rame stagnato avente copertura 85%	Tinned copper wire braid having coverage 85%
<b>Guaina Jacket</b>	4 PUR secondo UL 1581 e CSA C22.2 n°210. Colore verde RAL6018	PUR according to UL1581 and C22.2 n°210. Colour green RAL6018
<b>Temperatura di lavoro Operating temperature</b>	Posa fissa -40 ÷ 80 °C Posa dinamica -30 ÷ 70 °C	Fixed application -40 ÷ 80 °C Dynamic installation -30 ÷ 70 °C
<b>Raggio minimo di curvatura Minimum bending radius</b>	Posa fissa: 8 x D Posa dinamica in catena 15 x D	Fixed application 8 x D Dynamic appl. into chain 15 x D
<b>Massima velocità di traslazione Max traslation speed</b>	3,0 m/sec (soggetto a corretta installazione)	3,0 m/sec (subject to correct installation)
<b>Massima accelerazione Max acceleration</b>	3,0 m/s² Tipo B8142M	3,0 m/s² Type B8142M
<b>Uso in torsione Torsion use</b>	Non raccomandato	Not recommended
<b>Ritardante la fiamma Flame retardant</b>	Prova di non propagazione orizzontale della fiamma UL758, prova FT2 secondo CSA C.22.2 n°210	Horizontal flame test per UL758, FT2 test acc. to CSA C.22.2 n°210
<b>Emissione gas alogenidrici Halogen gas emission</b>	≤ 0,5% IEC 60754, CEI EN 50267-2	≤ 0,5% IEC 60754, CEI EN 50267-2
<b>Resistenza agli oli industriali Industrial oil resistance</b>	EN 50363-10-2	EN 50363-10-2
<b>Assorbimento d'acqua Water resistance</b>	EN 50363-10-2	EN 50363-10-2

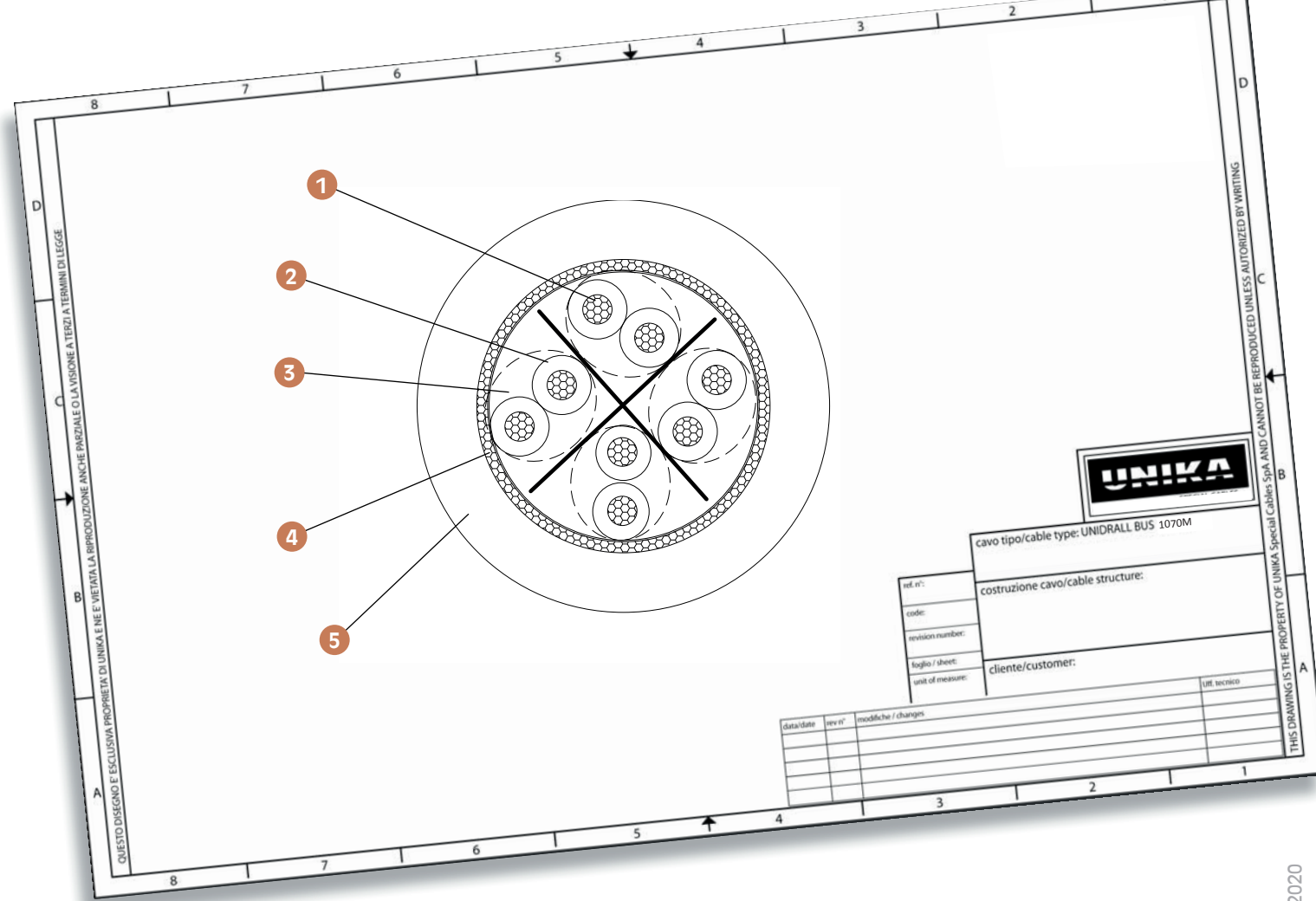
I cavi ETHERNET cat.7 S/FTP (600 MHz) fanno riferimento alla norma EN 50288-4-1/-2, atte a soddisfare i requisiti del GIGABIT ETHERNET ovvero per un flusso di dati fino a 10 Gigabit. Le caratteristiche più dettagliate sono disponibili su richiesta.

**Approvato UL/CSA.  
AWM Style 20978 300V/80°C**

Standard di riferimento:  
IEC 61156  
EN 50288

ETHERNET cables cat.7 S/FTP (600 MHz) refer to EN 50288 series, suitable to meet the GIGABIT ETHERNET requirements that is for bit rate up to 10 Gigabit. More detailed characteristics are available upon request.  
**UL and CSA approvals  
AWM Style 20978 300V/80°C**

Standard References:  
IEC 61156  
EN 50288



codice code	formazione assembly	diametro esterno outer diameter (mm ± 10%)	massa Cu Cu mass [Kg/km]	massa cavo cable mass [Kg/km]
B9281	4x2xAWG26/7	8,4	34	75
B9284	4x2xAWG24/7	8,9	44	89

	Dati tecnici	Technical data
<b>Proprietà elettriche e di trasmissione a 20°C Electrical and transmission properties at 20°C</b>		
<b>Massima tensione di lavoro Max operating voltage</b>	300 V	300 V
<b>Tensione di prova Test voltage</b>	1000 V	1000 V
<b>Resistenza massima del conduttore DC Max DC conductor resistance</b>	150 Ω/km (AWG26) 94,2 Ω/km (AWG24)	150 Ω/km (AWG26) 94,2 Ω/km (AWG24)
<b>Capacitanza cond./cond. (nominale) Capacitance core/core (nom)</b>	50 pF/m	50 pF/m
<b>Impedenza caratteristica Characteristic impedance</b>	100 Ω	100 Ω
<b>Min. resistenza di isolamento Min. insulation resistance</b>	5,0 GΩ x km	5,0 GΩ x km