

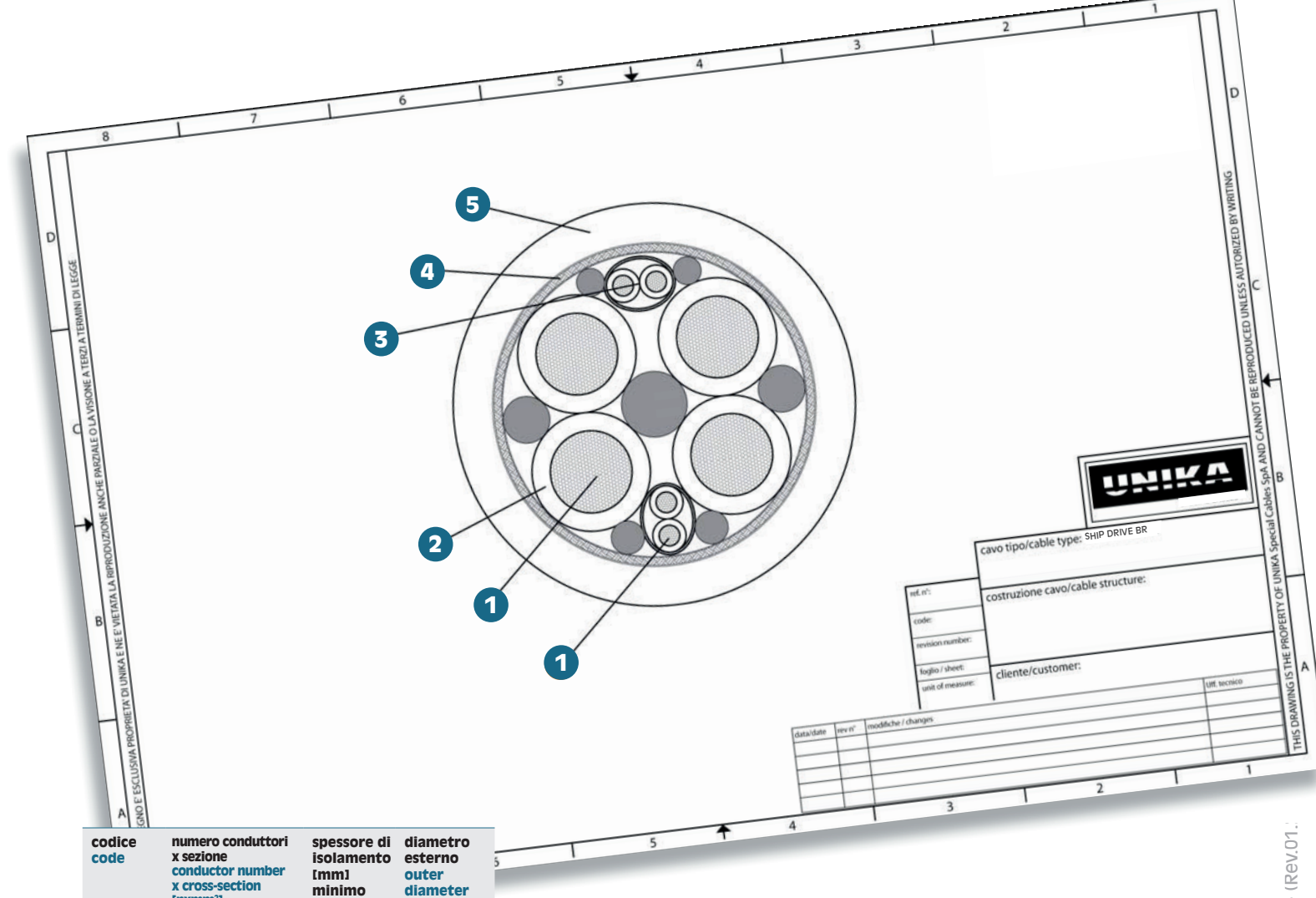
SHIP DRIVE BR

Cavi per alimentazione motori in catene portacavi per installazioni a bordo nave e offshore 0,6/1 kV
 Drag chain motor supply for shipboard and offshore installation rated to 0,6/1 kV

UNIKA (Italy) - SH-DR-BR



| | Dati tecnici | Technical data |
|---|---|---|
| Conduttore Conductor | 1 Rame rosso (opzionale stagnato) classe 6 in accordo alla IEC 60228 | Bare copper (optional tinned) class 6 according to IEC 60228 |
| Isolamento Insulation | 2 Poliolefina in accordo alla UL 1581 e CSA n° 22.2 n°210 Spessori in accordo allo style 11146 UL 758 | Polyolefin according to UL 1581 and CSA n° 22.2 n° 210 Thickness according to style page 11146 UL 758 |
| Anima di potenza Power core | Conduttori neri identificati come U1, V2 W3 e giallo/verde (identificazione preferenziale). Il conduttore giallo/verde può suddividersi in 3 conduttori | Black core identified as U1, V2, W3 and green/yellow (preferential identification) Green/yellow core may be split into three cores |
| Anima di segnale (se presente) Signal core (if any) | Da 1 a 2 coppie Neri numerati: 5,6 e 7,8 (preferenziale) o altri colori | From 1 up to 2 pairs Black numbered: 5,6 and 7, 8 (preferential) or different colours |
| Isolamento insulation | 3 Poliolefina in accordo a UL 1581 e CSA n° 22.2 n°210 | Polyolefin according to UL 1581 and CSA n° 22.2 n° 210 |
| Schermo anima di segnale (se presente) Signal core screen (if any) | Ogni coppia schermata con treccia di rame stagnato (eventualmente + nastro Alluminio/Poliestere sotto l'armatura) Copertura minimo 85% | Each pair screened with tinned copper wire braid (with optional aluminium tape underneath the braid) Minimum coverage 85% |
| Nastratura Inner covering | Nastro tessile | Textile tape |
| Armatura Armouring | 4 Treccia di rame stagnato (eventualmente + nastro Alluminio/Poliestere sotto l'armatura) Copertura minimo 85% | Tinned copper wire braid (with optional aluminium tape underneath the braid) Minimum coverage 85% |
| Guaina esterna Outer sheath | 5 Poliuretano in accordo alla UL 1581 tab. 50.227 e CSA 22.2 Spessori in accordo alla UL 758 tab 13.3 Colore: arancio (preferenziale) | Polyurethane according to UL 1581 table 50.227 and CSA 22.2 Thickness according to UL 758 table 13.3 Colour: orange (or other colour agreed) |
| Marcatura Marking | UNIKA Spa (Italy) - SH-DR-BR (numero di conduttori)(Gsezione) - AWM A/B I/II 80°C 1000 V FT1 - OIL & SUN RESISTANT - MINUS 40°C - IEC 60332-1 - codice rintracciabilità - Il carattere "G" è sostituito da "X" in assenza del conduttore giallo/verde | UNIKA Spa (Italy) - SH-DR-BR (core numbers) (Gcross-section) + (pair designation) - AWM A/B I/II 80°C 1000 V FT1 - OIL & SUN RESISTANT - MINUS 40 °C - IEC 60332-1 - traceability code The marking "G" is replaced by "x" if green/yellow is missing |
| Tensione di esercizio Rated voltage | 0,6/1kV (1000 V in accordo alla UL) | 0,6/1 kV (1000 V according to UL) |
| Temperatura del conduttore per posa fissa e flessibile Rated conductor temperature for fixed and flexible installation | 90°C | 90°C |
| Temperatura minima d'installazione Minimum installation temperature | - 25°C | - 25°C |
| Raggio di curvatura minimo per applicazioni dinamiche in catena portachiavi Minimum bending radius for dynamic application into drag chain | 7,5D: D è il diametro esterno | 7,5D: D is the overall diameter |
| Comportamento al fuoco Fire behaviour | IEC 60332-1-2 per non propagazione della fiamma IEC 60754-1 contenuto di alogeni | IEC 60332-1-2 not flame propagation IEC 60754-1 halogen content |
| Requisiti speciali Special requirements | Elevata resistenza agli oli in accordo alla IEC 60092-350 allegato F Comportamento alle basse temperature -40°C in accordo alla IEC 60092-350 allegato E Comportamento raggi UV in accordo alla UL 1581 | Enhanced oil resistance according to IEC 60092-350 annex F Low temperature behaviour at -40 °C according to IEC 60092-350 annex E UV resistance according to UL 1581 |
| Applicazioni Application | Cavi per alimentazione servomotori e brushless per installazione in catene portacavi, applicazione fissa o dinamica in ambienti indoor o outdoor | Cables to feed servomotor and brushless to be installed into, drag chains for both fixed and dynamic installation, indoor and outdoor. |



| codice code | numero conduttori x sezione conductor number x cross-section [xmm²] | spessore di isolamento [mm] minimo medio insulation thickness [mm] minimum average | diametro esterno outer diameter [mm] |
|-------------|---|--|--------------------------------------|
| NR047 | 4G1,5+(2x1) | 0,4/0,4 | 11,5 |
| NR049 | 4G2,5+(2x1) | 0,5/0,4 | 13,0 |
| NR04A | 4G4+(2x1) | 0,5/0,4 | 14,5 |
| NR04B | 4G6+(2x1) | 0,7/0,4 | 17,0 |
| NR04D | 4G10+(2x1) | 0,9/0,4 | 20,0 |
| NS047 | 4G1,5+(2x1,5) | 0,9/0,4 | 12,0 |
| NS049 | 4G2,5+(2x1,5) | 0,5/0,4 | 14,0 |
| NS04A | 4G4+(2x1,5) | 0,5/0,4 | 15,0 |
| NS04B | 4G6+(2x1,5) | 0,7/0,4 | 17,0 |
| NS04D | 4G10+(2x1,5) | 0,9/0,4 | 20,5 |
| NS04E | 4G16+(2x1,5) | 0,9/0,4 | 24,0 |
| NS04F | 4G25+(2x1,5) | 1,2/0,4 | 28,5 |
| NS04G | 4G35+(2x1,5) | 1,2/0,4 | 32,0 |
| NS04H | 4G50+(2x1,5) | 1,2/0,4 | 37,0 |
| NT046 | 4G1+2x(2x0,75) | 0,4/0,35 | 12,5 |
| NT047 | 4G1,5+2x(2x0,75) | 0,4/0,35 | 13,0 |
| NT049 | 4G2,5+2x(2x1) | 0,5/0,4/0,4 | 15,0 |
| NT04A | 4G4+(2x1,5)+(2x1) | 0,5/0,4/0,4 | 17,0 |
| NT04B | 4G6+(2x1,5)+(2x1) | 0,7/0,4/0,4 | 18,5 |
| NT04D | 4G10+(2x1,5)+(2x1) | 0,9/0,4/0,4 | 22,0 |
| NT04E | 4G16+2x(2x1,5) | 0,9/0,4/0,4 | 25,0 |
| NT04F | 4G25+2x(2x1,5) | 1,2/0,4/0,4 | 29,0 |
| NT04G | 4G35+2x(2x1,5) | 1,2/0,4/0,4 | 33,0 |
| NT04H | 4G50+2x(2x1,5) | 1,2/0,4/0,4 | 37,0 |

Cavo resistente ai fanghi secondo IEC 61892 Allegato D MUD resistant according to IEC 61892 Annex D