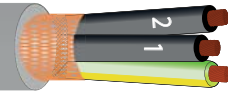


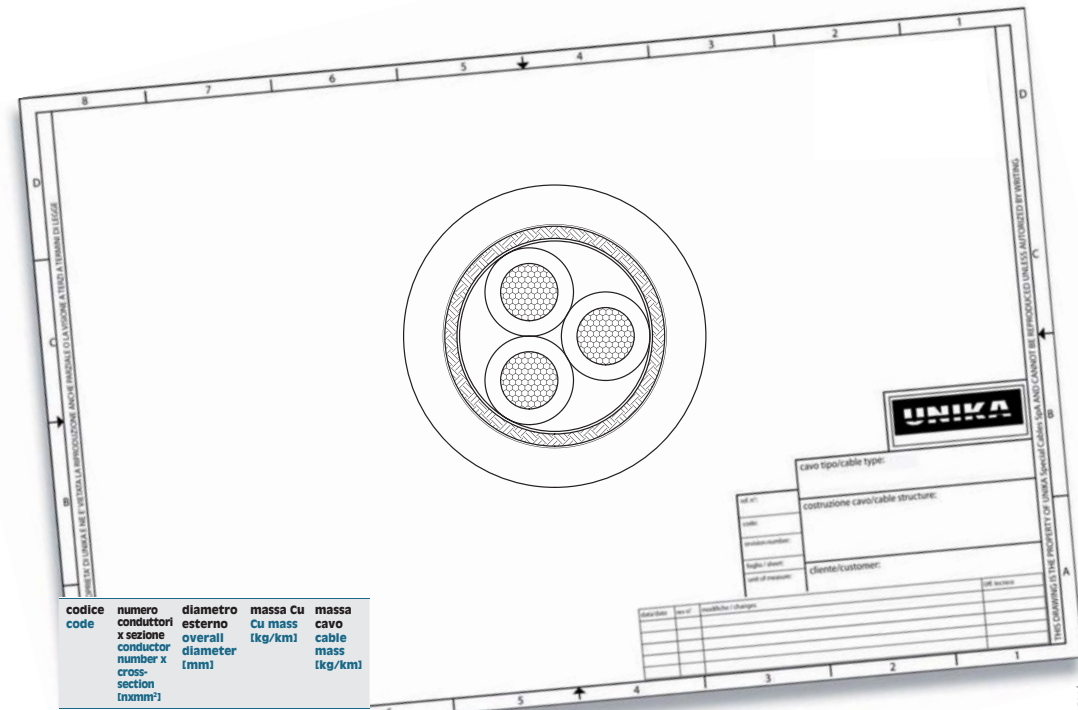
SH-CI-U-A

Cavi controllo e strumentazione, non schermati, armati 150/250V (300V)
Control and instrumentation, unshielded, armoured shipboard cables rated 150/250V (300V)

UNIKA (Italy) – SH-CI-U-A 150/250 V – IEC 60092-376 – IEC 60332-3-22



	Dati tecnici	Technical data
Conduttore Conductor	Rame rosso (opzionale stagnato) classe 5 in accordo alla IEC 60228	Bare (optional tinned copper) class 5 according to IEC 60228
Isolamento Insulation	Miscela HF XLPE in accordo alla IEC 60092-360 Spessore in accordo alla IEC 60092-376	HF XLPE compound according to IEC 60092-360 Thickness according to IEC 60092-376
Identificazione anime (preferenziale) Core identification (preferential)	Nere numerate 1, 2, 3, ... con e senza verde/giallo	Black with numbers 1, 2, 3, ... with or without green/yellow
Riunitura totale Assembly	Ogni unità riunita assieme a filati riempitivi e nastri non igroscopici	All cores or unit assembled in round formation with suitable fillers and non-hygroscopic tape(s)
Armatura Armouring	Treccia di rame rosso (su richiesta in rame stagnato o acciaio zincato). Copertura minima 90%	Bare copper (upon request tinned copper or galvanized steel wire braid). Minimum coverage 90%
Guaina esterna Outer sheath	Compound SHF1 in accordo alla IEC 60092-360 Spessore in accordo alla IEC 60092-376 Colore: grigio (preferenziale) Diametro esterno in accordo alla IEC 60092-350 - Allegato D	SHF1 compound according to IEC 60092-360 Thickness according to IEC 60092-376 Colour: grey (or other colour agreed) Outer diameter according to IEC 60092-350 annex D
Marcatura Marking	UNIKA (Italy) - SH-CI-U-A 150/250 V 90°C (numero anime) x (numero unità) x (sezione) - IEC 60092-376 - IEC 60332-3-22 - codice rintracciabilità	UNIKA (Italy) - SH-CI-U-A 150/250V 90°C (n° cores) x (n° units) x (cross-section) - IEC 60092-376 - IEC 60332-3-22 - traceability code
Temperatura per posa fissa Rated conductor temperature for fixed installation	90°C	90°C
Temperatura minima d'installazione Minimum installation temperature	-15 °C	-15 °C
Raggio minimo di curvatura Minimum bending radius	6D: D è il Ø esterno del cavo	6D: D is the overall diameter
Comportamento al fuoco Fire behaviour	IEC 60332-3-22 non propagante il fuoco IEC 60332-1-2 non propagante la fiamma IEC 60754-1 assenza di alogeni IEC 60754-2 acidità dei fumi IEC 60684-2 contenuto di fluoro IEC 61034 densità dei fumi	IEC 60332-3-22 not fire propagation IEC 60332-1-2 not flame propagation IEC 60754-1 halogen content IEC 60754-2 pH and conductivity IEC 60684-2 fluorine content IEC 61034 smoke emission



Ulteriori informazioni e sezioni sono disponibili su richiesta.
Further formation and cross-section are available upon request.