

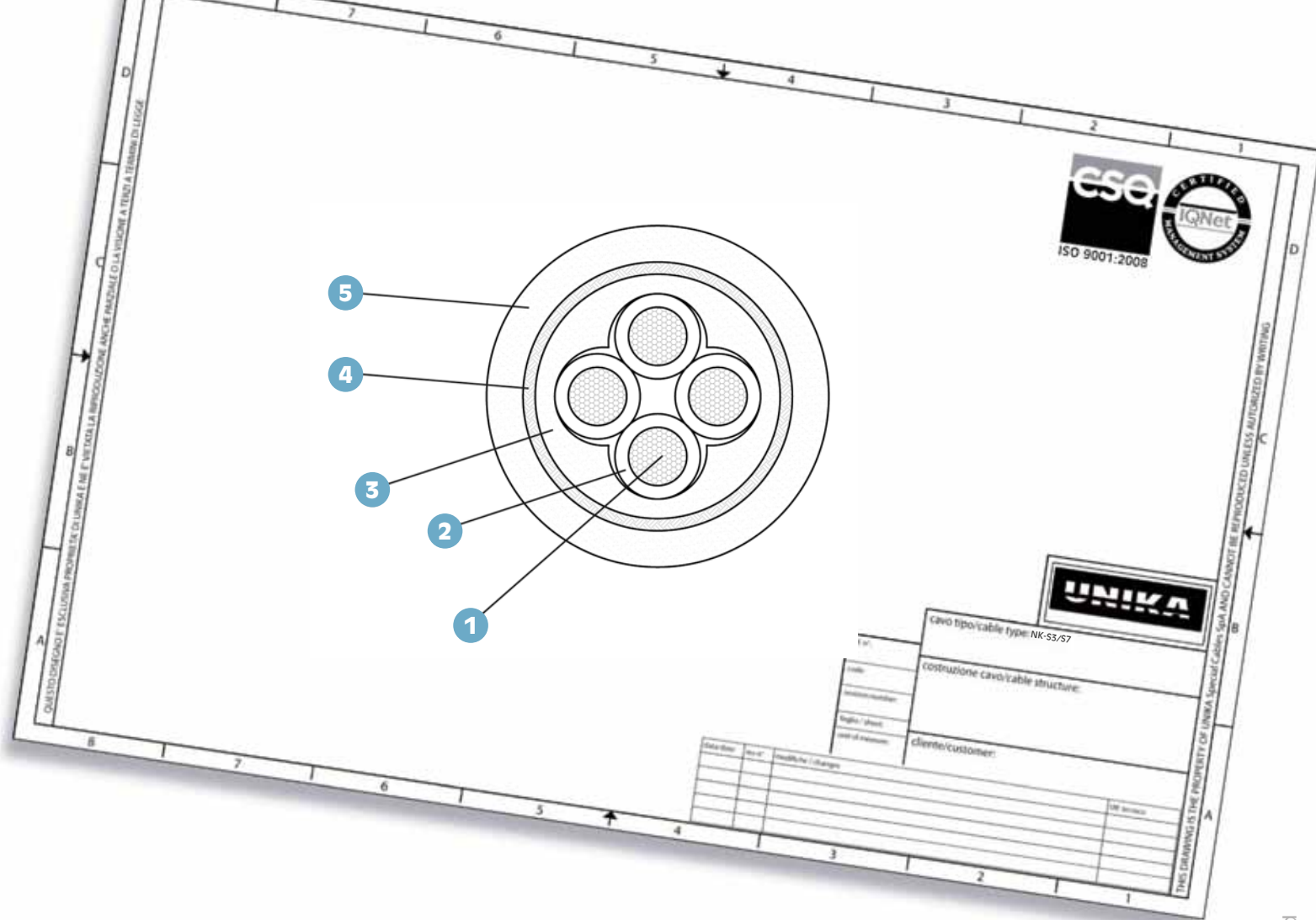
NK-S3/S7

Cavi unipolari e multipolari di controllo e strumentazione offshore, 150/250V, schermati individualmente, armati e resistenti al fuoco in accordo alla NEK TS 606

Single and multicore, individually screened, armoured, fire resisting offshore cables rated 150/250 V according to NEK TS 606



	Dati tecnici	Technical data
Conduttore Conductor	1 Rame rosso (o rame stagnato) ricotto classe 5 in accordo a IEC 60228 (versione in classe 2 disponibile su richiesta)	Tinned annealed copper according to IEC 60228 class 5 (class 2 version available on request)
Isolamento Insulation	2 Nastro resistente al fuoco avvolto in modo elicoidale in accordo a IEC 60228 HEPR in accordo a IEC 60092-351	Fire resistant tape helically wrapped in accordance with IEC 60228 HEPR according to IEC 60092-351
Identificazione anime Core identification	Coppia: nero, azzurro (numeri marcati direttamente sull'isolamento) Terna: nero, azzurro, marrone (numeri marcati direttamente sull'isolamento)	Pair: black, light blue (number printed directly on the insulated conductors) Triple: black, light blue, brown (number printed directly on the insulated conductors)
Riunitura anime Single core assembly	Anime riunite a formare coppie o terne	Each core assembled forming pairs or triples (unit)
Schermatura individuale Individual screen on each unit	Nastro rame/poliestere + drain wire	Copper/polyester tape with drain wire
Riunitura totale Unit assembly	Ogni unità riunita assieme a filati riempitivi e nastri non igroscopici	All units assembled in round formation with suitable fillers and non hydroscopic tape(s)
Guaina intermedia Inner sheath	3 Mescola Halogen Free	Halogen free compound
Armatura a treccia Braid armour	4 Treccia di fili di rame stagnato in accordo a IEC 60092-350	Tinned copper wire braid in accordance with IEC 60092-350
Guaina esterna Outer sheath	5 Mescola reticolata SHF 2 MUD resistant in accordo a IEC 6002-359 e IEC 60092-350 paragrafo G	Halogen-free, mud resistant thermoset compound in accordance with type SHF2 MUD according to IEC 60092-359 and IEC 60092-350 annex G
Marcatura Marking	UNIKA Spa (Italy) - S3/S7 BFOU SHF2 150/250V (numero anime) " sezione del conduttore"- "anno" "codice rintracciabilità" - "marcatura metrica"	UNIKA Spa (Italy) - S3/S7 BFOU 150/250 V "number of cores" "conductor size/ braid" "traceability code" "year" - "meter marking"
Temperatura per posa fissa Rated conductor temperature for fixed installation	-40 ÷ 90 °C	-40 ÷ 90 °C
Temperatura minima d'installazione Minimum installation temperature	-20 °C	-20 °C
Raggio minimo di curvatura Minimum bending radius	8D: D è il Ø esterno del cavo	8D: D is the overall diameter
Comportamento al fuoco Fire behaviour	IEC 60332-1-2 ritardante il fuoco IEC 60332-3-22 ritardante la fiamma IEC 60331-21 resistenza al fuoco IEC 60754-1 assenza di alogenidrici IEC 61034-2 densità fumi	IEC 60332-1-2 Flame retardant IEC 60332-3-22 Fire retardant IEC 60331-21 Fire resistant IEC 60754-1 Halogen free properties IEC 61034-2 Smoke emission properties



Code code (*)	Numero conduttori x sezione Conductor number x cross-section [n x mm ²]	Diametro esterno overall diameter [mm]	Peso rame copper mass [Kg/km]	Peso cavo cable mass [Kg/km]
KD1C5	1x2x0,75	10,9	70	175
KD2C5	2x2x0,75	16,1	160	345
KD4C5	4x2x0,75	18,4	215	463
KD8C5	8x2x0,75	24,0	342	736
KD8C5	12x2x0,75	28,3	457	1006
KDLC5	16x2x0,75	31,9	562	1277
KDMC5	19x2x0,75	33,5	633	1425
KDFC5	24x2x0,75	39,4	881	1883
KD1C7	1x2x1,50	12,1	92	217
KD2C7	2x2x1,50	18,2	205	429
KD4C7	4x2x1,50	20,9	296	598
KD8C7	8x2x1,50	28,1	488	1011
KD8C7	12x2x1,50	33,3	668	1407
KDLC7	16x2x1,50	37,3	935	1838
KDMC7	19x2x1,50	39,2	1053	2061
KDFC7	24x2x1,50	46,8	1314	2703
KD1C9	1x2x2,50	13,0	117	255
KD2C9	2x2x2,50	20,0	260	519
KD4C9	4x2x2,50	23,0	392	741
KD8C9	8x2x2,50	31,7	682	1336
KD8C9	12x2x2,50	37,4	1043	1916
KDLC9	16x2x2,50	42,5	1310	2483

Code code (*)	Terne e numero conduttori x sezione Triple and conductor number x cross-section [n x mm ²]	Diametro esterno overall diameter [mm]	Peso rame copper mass [Kg/km]	Peso cavo cable mass [Kg/km]
KD1T5	1x3x0,75	11,3	81	196
KD2T5	2x3x0,75	17,5	184	399
KD4T5	4x3x0,75	20,1	259	555
KD8T5	8x3x0,75	26,9	422	930
KD8T5	12x3x0,75	32,0	577	1305
KDLT5	16x3x0,75	35,3	709	1590
KDMT5	19x3x0,75	35,6	904	1719
KDFT5	24x3x0,75	44,9	1129	2496
KD1T7	1x3x1,50	12,6	107	246
KD2T7	2x3x1,50	19,9	246	509
KD4T7	4x3x1,50	22,9	364	729
KD8T7	8x3x1,50	31,7	627	1315
KD8T7	12x3x1,50	37,4	960	1885
KDLT7	16x3x1,50	42,5	1205	2447
KDFT7	24x3x1,50	52,1	1689	3431
KD1T9	1x3x2,50	14,1	178	339
KD8T9	8x3x2,50	35,2	891	1702
KD8T9	12x3x2,50	42,6	1367	2560