

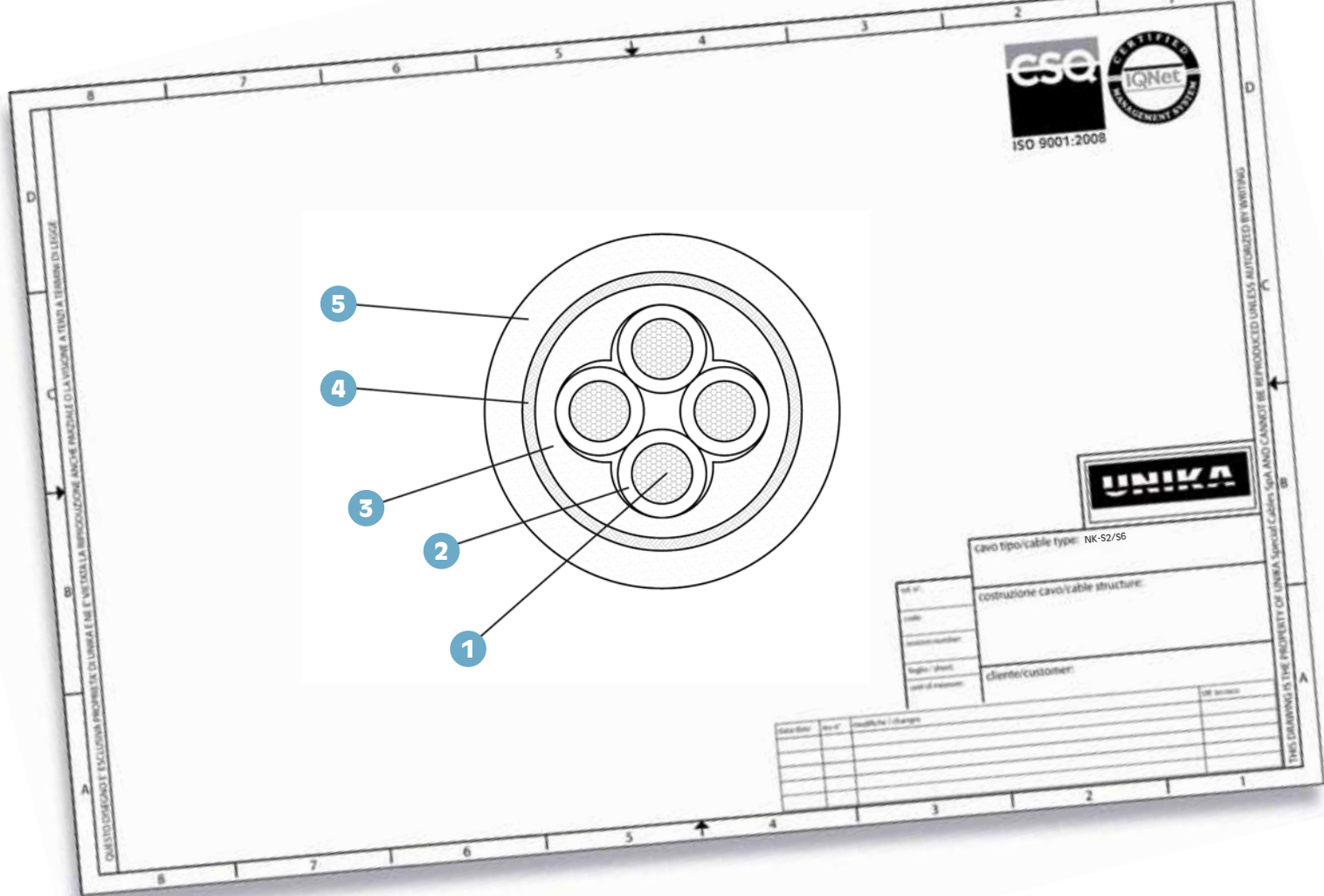
NK-S2/S6

Cavi unipolari e multipolari di controllo e strumentazione offshore, 150/250V, totalmente schermati, armati in accordo alla NEK TS 606

Single and multicore, collectively screened, armoured offshore cables rated 150/250 V according to NEK TS 606



	Dati tecnici	Technical data
Conduttore Conductor	1 Rame rosso (o rame stagnato) ricotto classe 5 in accordo a IEC 60228 (versione in classe 2 disponibile su richiesta)	Tinned annealed copper according to IEC 60228 class 5 (class 2 version available on request)
Isolamento Insulation	2 Compound HF XLPE in accordo a IEC 60092-351	HEPR according to IEC 60092-351
Identificazione anime Core identification	Coppia: nero, azzurro (numeri marcati direttamente sull'isolamento) Terna: nero, azzurro, marrone (numeri marcati direttamente sull'isolamento)	Pair: black, light blue (number printed directly on the insulated conductors) Triple: black, light blue, brown (number printed directly on the insulated conductors)
Riunitura anime Single core assembly	Anime riunite a formare coppie o terne	Each core assembled forming pairs or triples (unit)
Schermatura totale Collective screen	Anime riunite avvolte in nastro rame/poliestere + drain wire	All units assembled in round formation with copper/polyester tape with drain wire
Riunitura totale Unit assembly	Ogni unità riunita assieme a filati riempitivi e nastri non igroscopici	All units assembled in round formation with suitable fillers and non hydroscopic tape(s)
Guaina intermedia Inner sheath	3 Mescola Halogen Free	Halogen free compound
Armatura a treccia Braid armour	4 Treccia di fili di rame stagnato in accordo a IEC 60092-350	Tinned copper wire braid in accordance with IEC 60092-350
Guaina esterna Outer sheath	5 Mescola reticolata SHF 2 MUD resistant in accordo a IEC 6002-359 e IEC 60092-350 paragrafo G	Halogen-free, mud resistant thermoset compound in accordance with type SHF2 MUD according to IEC 60092-359 and IEC 60092-350 annex G
Marcatura Marking	UNIKA Spa (Italy) - S2/S6 RFOU SHF2 150/250V (numero anime) " sezione del conduttore" - "anno" "codice rintracciabilità" - "marcatura metrica"	UNIKA Spa (Italy) - S1/S5 RFOU 150/250 V "number of cores" "conductor size" "year" - "traceability code" "meter marking"
Temperatura per posa fissa Rated conductor temperature for fixed installation	-40 ÷ 90 °C	-40 ÷ 90 °C
Temperatura minima d'installazione Minimum installation temperature	-20 °C	-20 °C
Raggio minimo di curvatura Minimum bending radius	8D: D è il Ø esterno del cavo	8D: D is the overall diameter
Comportamento al fuoco Fire behaviour	IEC 60332-1-2 ritardante la fiamma IEC 60332-3-22 ritardante il fuoco IEC 60754-1 assenza di alogenidrici IEC e 61034-2 densità fumi	IEC 60332-1-2 Flame retardant IEC 60332-3-22 Fire retardant IEC 60754-1 Halogen free properties IEC 61034-2 Smoke emission properties



Codice code (*)	Coppie e numero conduttori x sezione Pair and conductor number x cross-section [n x mm ²]	Diametro esterno overall diameter [mm]	Peso rame copper mass [Kg/km]	Peso cavo cable mass [Kg/km]
K72C5	2x2x0,75	13,1	97	233
K74C5	4x2x0,75	15,2	174	349
K78C5	8x2x0,75	19,5	269	535
K7BC5	12x2x0,75	22,5	352	695
K7LC5	16x2x0,75	25,2	435	871
K7MC5	19x2x0,75	26,4	488	965
K7FC5	24x2x0,75	31,3	599	1250
K72C7	2x2x1,5	15,6	177	350
K74C7	4x2x1,5	17,8	246	472
K78C7	8x2x1,5	23,2	400	754
K7AC7	10x2x1,5	26,5	480	931
K7BC7	12x2x1,5	27,4	541	1036
K7LC7	16x2x1,5	30,9	674	1317
K7MC7	19x2x1,5	32,4	767	1471
K7FC7	24x2x1,5	38,1	1042	1933
K7NC7	32x2x1,5	42,9	1311	2523
K72C9	2x2x2,5	17,1	225	425
K74C9	4x2x2,5	19,6	335	597
K7BC9	12x2x2,5	31,0	784	1404

Codice code (*)	Triple and conductor number x cross-section Triple and conductor number x cross-section [n x mm ²]	Diametro esterno overall diameter [mm]	Peso rame copper mass [Kg/km]	Peso cavo cable mass [Kg/km]
K72T5	2x3x0,75	14,7	158	320
K74T5	4x3x0,75	16,6	214	423
K78T5	8x3x0,75	21,6	345	674
K7BT5	12x3x0,75	25,3	464	912
K7LT5	16x3x0,75	27,9	570	1114
K7FT5	24x3x0,75	34,8	796	1610
K72T7	2x3x1,5	17,1	214	420
K74T7	4x3x1,5	19,5	314	586
K78T7	8x3x1,5	26,2	532	1001
K7BT7	12x3x1,5	31,1	727	1393
K7LT7	16x3x1,5	34,3	905	1705
K7FT7	24x3x1,5	43,7	1413	2696