

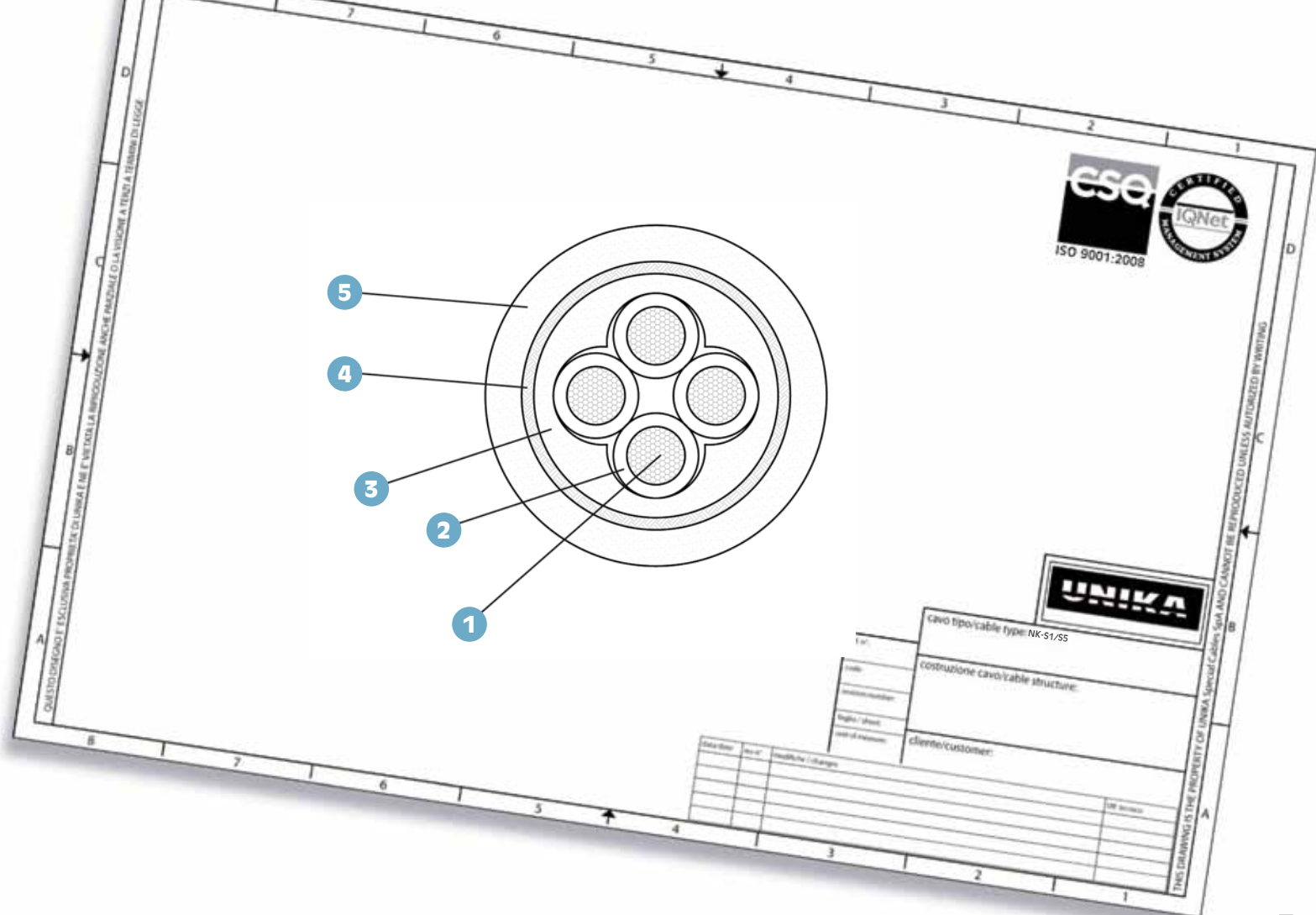
NK-S1/S5

Cavi unipolari e multipolari di controllo e strumentazione offshore, 150/250V, schermati individualmente, armati in accordo alla NEK TS 606

Single and multicore, individually screened, armoured offshore cables rated 150/250 V according to NEK TS 606



	Dati tecnici	Technical data
Conduttore Conductor	1 Rame rosso (o rame stagnato) ricotto classe 5 in accordo a IEC 60228 (versione in classe 2 disponibile su richiesta)	Tinned annealed copper according to IEC 60228 class 5 (class 2 version available on request)
Isolamento Insulation	2 Compound HF XLPE in accordo a IEC 60092-351	HEPR according to IEC 60092-351
Identificazione anime Core identification	Coppia: nero, azzurro (numeri marcati direttamente sull'isolamento) Terna: nero, azzurro, marrone (numeri marcati direttamente sull'isolamento)	Pair: black, light blue (number printed directly on the insulated conductors) Triple: black, light blue, brown (number printed directly on the insulated conductors)
Riunitura anime Single core assembly	Anime riunite a formare coppie o terne	Each core assembled forming pairs or triples (unit)
Schermatura individuale Individual screen on each unit	Nastro rame/poliestere + drain wire	Copper/polyester tape with drain wire
Riunitura totale Unit assembly	Ogni unità riunita assieme a filati riempitivi e nastri non igroscopici	All units assembled in round formation with suitable fillers and non hydroscopic tape(s)
Guaina interna Inner sheath	3 Mescola Halogen Free	Halogen free compound
Armatura a treccia Braid armour	4 Treccia di fili di rame stagnato in accordo a IEC 60092-350	Tinned copper wire braid in accordance with IEC 60092-350
Guaina esterna Outer sheath	5 Mescola reticolata SHF 2 MUD resistant in accordo a IEC 6002-359 e IEC 60092-350 paragrafo G	Halogen-free, mud resistant thermoset compound in accordance with type SHF2 MUD according to IEC 60092-359 and IEC 60092-350 annex G
Marcatura Marking	UNIKA Spa (Italy) - S1/S5 RFOU SHF2 150/250V (numero anime) "sezione del conduttore" - "anno" "codice rintracciabilità" - "marcatura metrica"	UNIKA Spa (Italy) - S1/S5 RFOU 150/250 V "number of cores" "conductor size" "year" - "traceability code" "meter marking"
Temperatura per posa fissa Rated conductor temperature for fixed installation	-40 ÷ 90 °C	-40 ÷ 90 °C
Temperatura minima d'installazione Minimum installation temperature	-20 °C	-20 °C
Raggio minimo di curvatura Minimum bending radius	8D: D è il Ø esterno del cavo	8D: D is the overall diameter
Comportamento al fuoco Fire behaviour	IEC 60332-1-2 ritardante la fiamma IEC 60332-3-22 ritardante il fuoco IEC 60754-1 assenza di alogenidrici IEC e 61034-2 densità fumi	IEC 60332-1-2 Flame retardant IEC 60332-3-22 Fire retardant IEC 60754-1 Halogen free properties IEC 61034-2 Smoke emission properties



Codice code (*)	Coppie e numero conduttori x sezione Pair and conductor number x cross-section [n x mm ²]	Diametro esterno overall diameter [mm]	Peso rame copper mass [Kg/km]	Peso cavo cable mass [Kg/km]
KB1C5	1x2x0,75	9,9	66	154
KB2C5	2x2x0,75	14,3	144	294
KB4C5	4x2x0,75	16,3	197	396
KB8C5	8x2x0,75	21,0	318	625
KBBC5	12x2x0,75	24,3	418	820
KBLC5	16x2x0,75	27,2	524	1037
KBMC5	19x2x0,75	28,6	590	1160
KBFC5	24x2x0,75	33,7	728	1484
KB1C7	1x2x1,50	11,2	87	195
KB2C7	2x2x1,50	16,7	194	387
KB4C7	4x2x1,50	19,1	280	536
KB8C7	8x2x1,50	25,4	467	898
KBBC7	12x2x1,50	29,5	638	1204
KBLC7	16x2x1,50	33,2	797	1529
KBMC7	19x2x1,50	35,0	917	1737
KBFC7	24x2x1,50	42,3	1254	2401
KBNC7	32x2x1,50	46,3	1571	2946
KB1C9	1x2x2,50	12,1	112	234
KB2C9	2x2x2,50	18,2	245	463
KB4C9	4x2x2,50	21,0	374	668

Codice code (*)	Terne e numero conduttori x sezione Triple and conductor number x cross-section [n x mm ²]	Diametro esterno overall diameter [mm]	Peso rame copper mass [Kg/km]	Peso cavo cable mass [Kg/km]
KB1T5	1x3x0,75	10,3	74	171
KB2T5	2x3x0,75	15,6	167	343
KB4T5	4x3x0,75	17,7	239	472
KB8T5	8x3x0,75	23,1	393	763
KBBT5	12x3x0,75	27,3	534	1053
KBLT5	16x3x0,75	30,7	667	1338
KBMT5	19x3x0,75	32,3	755	1505
KBFT5	24x3x0,75	37,9	1045	1985
KB1T7	1x3x1,50	11,7	102	222
KB2T7	2x3x1,50	18,2	231	456
KB4T7	4x3x1,50	20,9	346	652
KB8T7	8x3x1,50	28,1	591	1118
KBBT7	12x3x1,50	33,3	824	1567
KBLT7	16x3x1,50	37,3	1143	2056
KBFT7	24x3x1,50	46,9	1623	3033