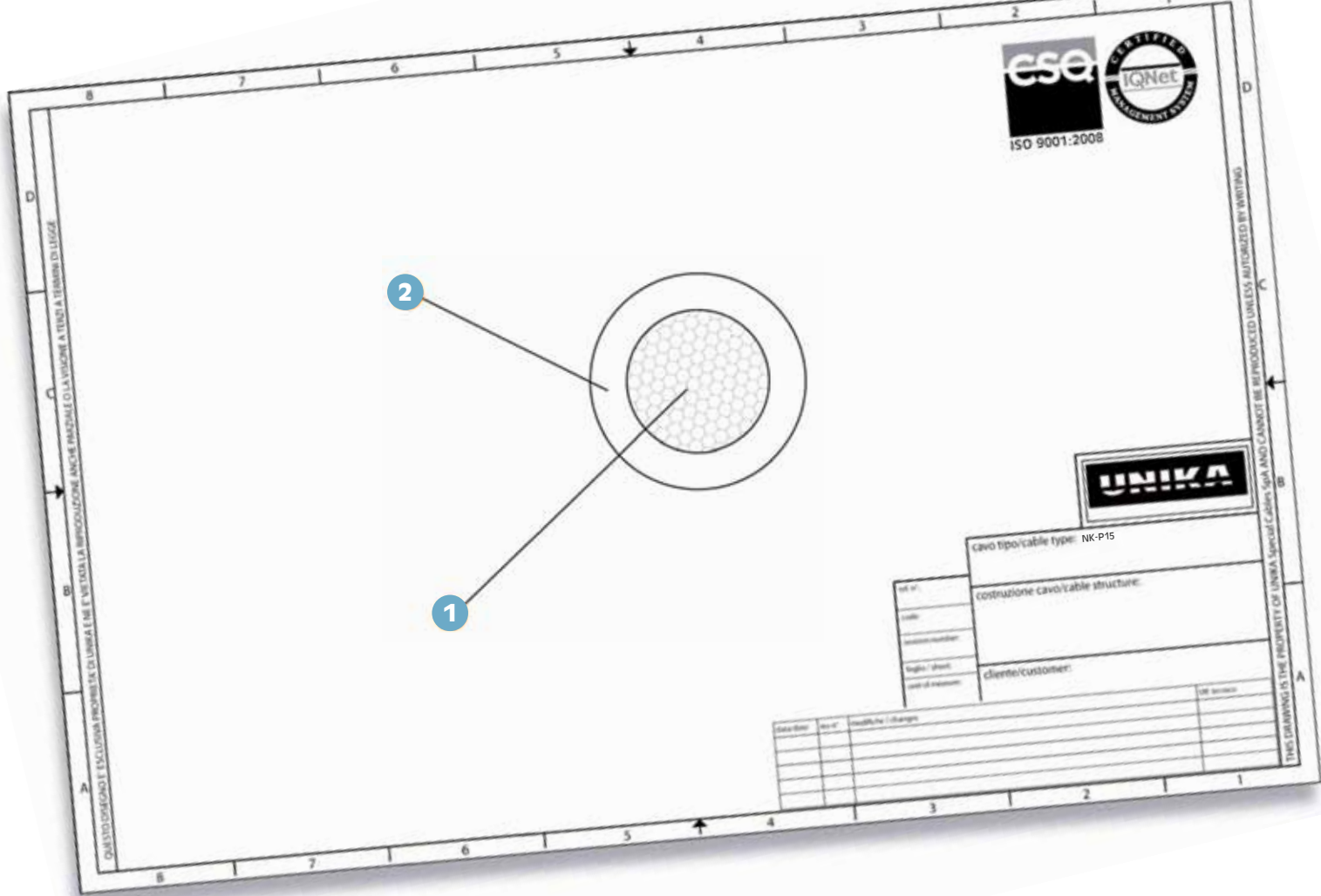


# NK-P15

Cavi unipolari potenza e controllo offshore, 0,6/1kV, non armati in accordo alla NEK TS 606  
Single core, unarmoured power and control offshore cables rated 0,6/1 kV according to NEK TS 606

UNIKA (Italy) - P15 UX 0,6/1 kV

	Dati tecnici	Technical data
<b>Conduttore</b> <b>Conductor</b>	1 Trefolo in rame stagnato ricotto In accordo a: classe 5 – IEC 60228 (versione in classe 2 disponibile su richiesta)	Tinned annealed copper according to IEC 60228 class 5 (class 2 version available on request)
<b>Isolamento</b> <b>Insulation</b>	2 Mescola HF reticolata SHF2 MUD resistant in accordo a IEC 60092-359 Spessori in accordo a IEC 60092-353 Tab. 1	Halogen-free thermoset compound in accordance with type SHF2 according to IEC 60092-359 Thickness in accordance with IEC 60092-353 – Table 1
<b>Identificazione anime</b> <b>Core identification</b>	Se utilizzato come conduttore di terra: Giallo/Verde Se utilizzato come conduttore singolo: bianco sporco, nero, rosso o blu	When used as protective earth wire: Yellow/green When used as single wire: Off-white, black, red or blue
<b>Marcatura</b> <b>Marking</b>	UNIKA Spa (Italy) - P15 UX 0,6/1 KV (1) x (sezione) "anno" – rintracciabilità "marcatura metrica"	UNIKA Spa (Italy) – P15 UX 0,6/1 kV "number of cores" "conductor size" "year" – "traceability code" "meter marking"
<b>Temperatura per posa fissa</b> <b>Rated conductor temperature for fixed installation</b>	-40 ÷ 90 °C	-40 ÷ 90 °C
<b>Temperatura minima d'installazione</b> <b>Minimum installation temperature</b>	-20 °C	-20 °C
<b>Raggio minimo di curvatura</b> <b>Minimum bending radius</b>	4D: dove D è il diametro esterno	4 D: D is the overall diameter
<b>Comportamento al fuoco</b> <b>Fire behaviour</b>	IEC 60332-1-2 ritardante il fuoco IEC 60332-3-22 ritardante la fiamma IEC 60754-1 assenza di alogenidrici IEC 61034-1 densità fumi	IEC 60332-1-2 Fire retardant IEC 60332-3-22 Flame retardant IEC 60754-1 Halogen free properties IEC 61034-2 Smoke emission properties



Codice code (*)	Numero conduttori x sezione Conductor number x cross-section [n x mm <sup>2</sup> ]	Diametro esterno Overall diameter [mm]	Peso rame copper mass [Kg/km]	Peso cavo cable mass [Kg/km]
<b>K001B</b>	1x6	4,4	46	60
<b>K001D</b>	1x10	5,4	85	102
<b>K001E</b>	1x16	6,4	134	155
<b>K001F</b>	1x25	8,3	205	239
<b>K001G</b>	1x35	9,6	286	326
<b>K001H</b>	1x50	11,2	411	463
<b>K001J</b>	1x70	13,0	585	652
<b>K001K</b>	1x95	15,3	840	919
<b>K001L</b>	1x120	17,0	1001	1113
<b>K001M</b>	1x150	18,6	1312	1435
<b>K001N</b>	1x185	21,0	1519	1678
<b>K001P</b>	1x240	23,9	2003	2195
<b>K001Q</b>	1x300	26,6	2555	2783