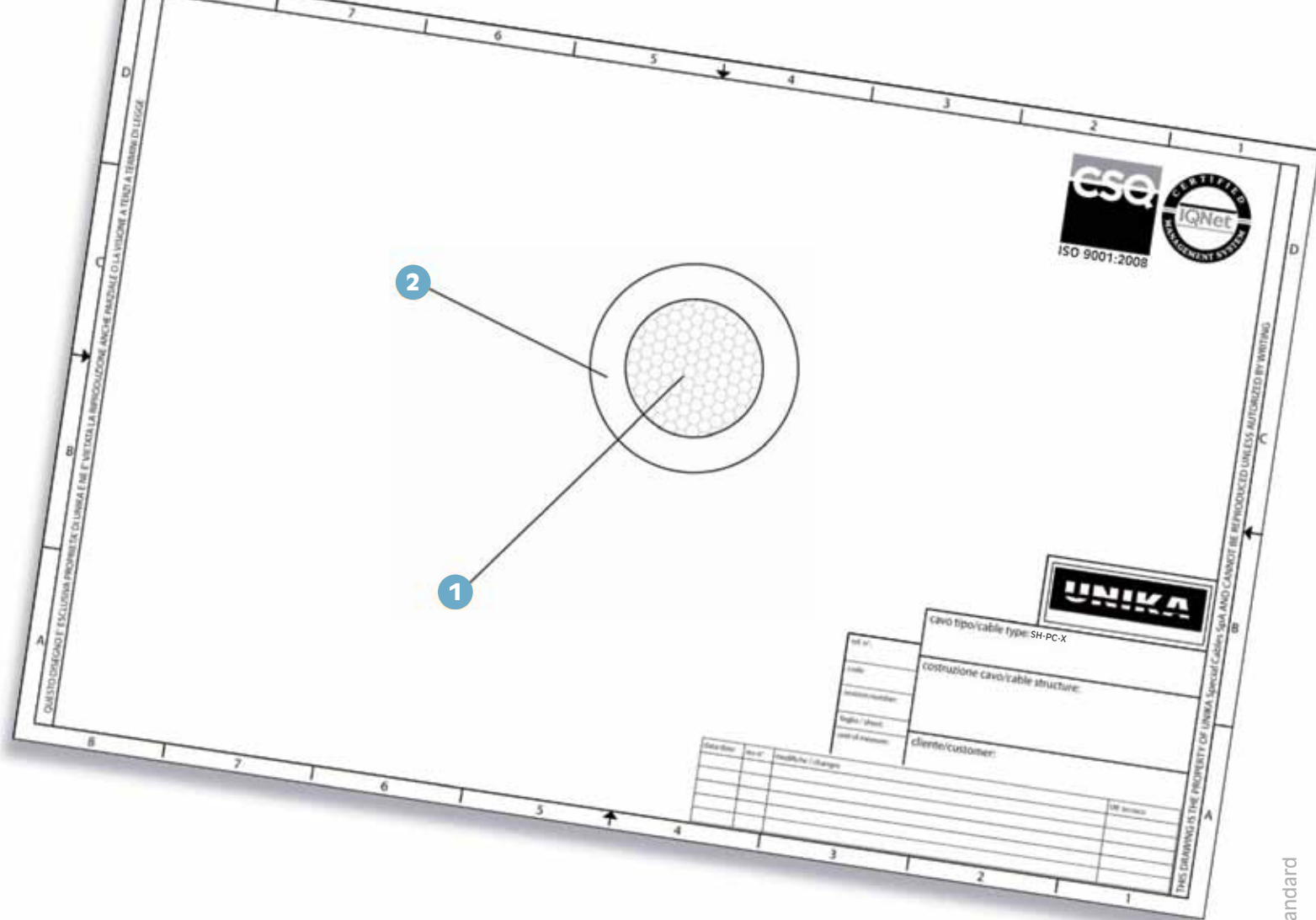


SH-PC-X

Cavi unipolari potenza e controllo offshore, 0,6/1kV, non armati in accordo alla IEC 61892-4
Single core, unarmoured power and control offshore cables rated 0,6/1 kV according to IEC 61892-4

UNIKA spa (Italy) - SH-PC-X 0,6/1 kV

	Dati tecnici	Technical data
Conduttore Conductor	1 Trefolo in rame rosso (o stagnato ricotto) In accordo a: classe 5 – IEC 60228 (versione in classe 2 disponibile su richiesta)	Bare (or tinned) annealed copper according to IEC 60228 class 5 (class 2 version available on request)
Isolamento Insulation	2 Miscela HF reticolata SHF2 MUD in accordo a IEC 60092-359 Spessori in accordo a IEC 60092-353 Tab. 1	Halogen-free thermoset compound in accordance with type SHF2 MUD according to IEC 60092-359 Thickness in accordance with IEC 60092-353 – Table 1
Identificazione anime Core identification	Se utilizzato come conduttore di terra: Giallo/Verde Se utilizzato come conduttore singolo: bianco sporco, nero, rosso o blu o altri	When used as protective earth wire: Yellow/green When used as single wire: Off-white, black, red or blue or others
Marcatura Marking	UNIKA Spa (Italy) - SH-PC-X 0,6/1 KV (1) x (sezione) "anno" – rintracciabilità "marcatura metrica"	UNIKA Spa (Italy) – SH-PC-X 0,6/1 kV "number of cores" "conductor size" "year" – "traceability code" "meter marking"
Temperatura per posa fissa Rated conductor temperature for fixed installation	-40 ÷ 90 °C	-40 ÷ 90 °C
Temperatura minima d'installazione Minimum installation temperature	-20 °C	-20 °C
Raggio minimo di curvatura Minimum bending radius	4D: dove D è il diametro esterno	4 D: D is the overall diameter
Comportamento al fuoco Fire behaviour	IEC 60332-3-22 non propagante il fuoco IEC 60332-1-2 non propagante la fiamma IEC 60754-1 assenza di alogenidrici IEC 60754-2 acidità dei fumi IEC 61034-1 e 61034-2 densità fumi	IEC 60332-3-22 not fire propagation IEC 60332-1-2 not flame propagation IEC 60754-1 halogen content IEC 60754-2 pH and conductivity IEC 61034-1 and IEC 61034-2 light transmittance



Codice code (*)	Numero conduttori x sezione Conductor number x cross-section [xmm ²]	Diametro esterno Overall diameter [mm]	Peso rame copper mass [Kg/km]	Peso cavo cable mass [Kg/km]
K001B	1x6	4,4	46	60
K001D	1x10	5,4	85	102
K001E	1x16	6,4	134	155
K001F	1x25	8,3	205	239
K001G	1x35	9,6	286	326
K001H	1x50	11,2	411	463
K001J	1x70	13,0	585	652
K001K	1x95	15,3	840	919
K001L	1x120	17,0	1001	1113
K001M	1x150	18,6	1312	1435
K001N	1x185	21,0	1519	1678
K001P	1x240	23,9	2003	2195
K001Q	1x300	26,6	2555	2783