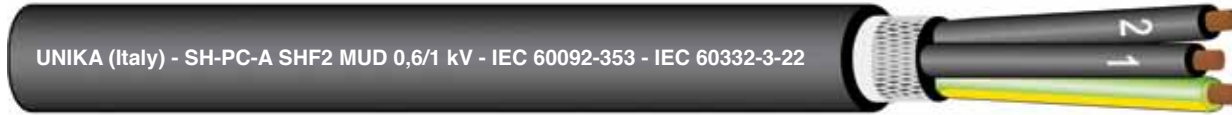
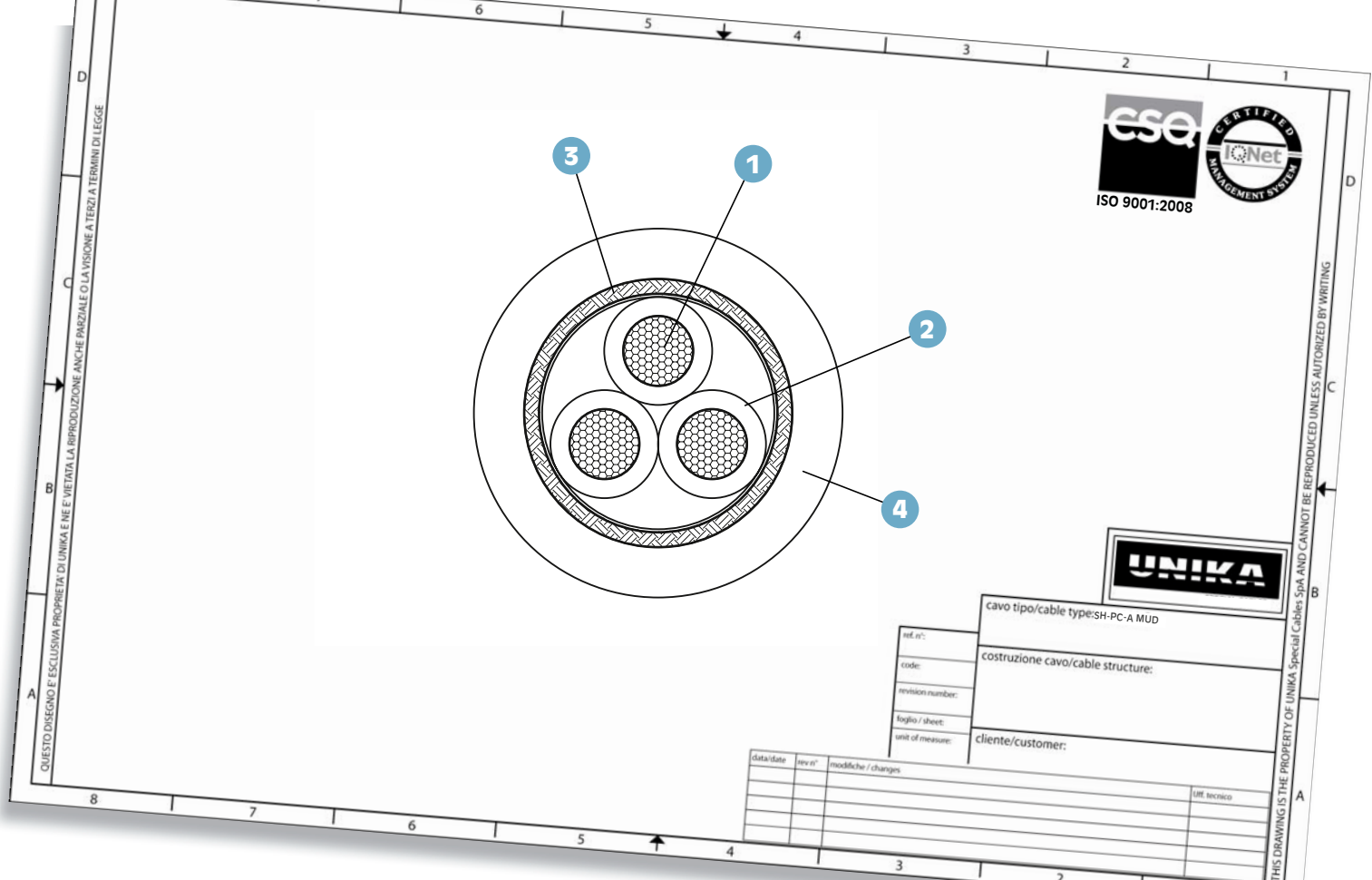


SH-PC-A MUD

Cavi unipolari e multipolari potenza e controllo offshore, 0,6/1kV, armati in accordo alla IEC 61892-4
Single and multicore, armoured power and control offshore cables rated 0,6/1 kV according to IEC 61892-4



	Dati tecnici	Technical data
Conduttore Conductor	1 Rame rosso (o rame stagnato) classe 5 in accordo a IEC 60228	Bare (or tinned copper) class 5 according to IEC 60228
Isolamento Insulation	2 Compound HF XLPE in accordo a IEC 60092-351 Spessori in accordo a IEC 60092-353	HF XLPE compound to IEC 60092-351 Thickness according to IEC 60092-353
Identificazione (preferenziale) Core identification (preferential)	anima 1: nero anima 2: nero, blu anima 3: nero, grigia, marrone (o blu o giallo/verde) anima 4: marrone, nera, grigia, blu o giallo/verde anima 5: blu, marrone, nera, grigia, nera o giallo/verde da 5 anime: nero numerato (con o senza giallo/verde)	1 core: black 2 cores: black, blue 3 cores: black, grey, brown (or blue or green/yellow) 4 cores: brown, black, grey, blue or green/yellow 5 cores: blue, brown, black, grey, black or green/yellow From 5 cores: black numbered (with or without green/yellow)
Armatura Armouring	3 Treccia di fili di rame rosso (su richiesta acciaio stagnato o acciaio zincato) copertura minimo 90%	Bare copper (upon request tinned copper or galvanized steel) wire braid. Minimum coverage 90%
Guaina esterna Outer sheath	4 Compound SHF 2 MUD resistant in accordo a IEC 61892-4 Spessore in accordo a IEC 60092-353 Paragrafo 3.7.3. Colore: nero (preferenziale) Diametro esterno in accordo a IEC 60092-350 Allegato D	SHF 2 MUD resistant compound according to IEC 61892-4 Thickness according to IEC 60092-353 clause 3.7.3 Colour: black (or other colour agreed) Outer diameter according to IEC 60092-350 annex D
Marcatura Marking	UNIKA Spa (Italy) - SH-PC-A SHF2 MUD 0,6/1 KV 90°C (numero anime) x (sezione) - IEC 60092-353 - IEC 60332 -3-22 - codice rintracciabilità	UNIKA Spa (Italy) - SH-PC-A SHF2 MUD 0,6/1 kV 90°C (core number) x (Cross-section) - IEC 60092-353 - IEC 60332-3-22 - traceability code
Temperatura per posa fissa Rated conductor temperature for fixed installation	-40 ÷ 90 °C	-40 ÷ 90 °C
Temperatura minima d'installazione Minimum installation temperature	-15 °C	-15 °C
Raggio minimo di curvatura Minimum bending radius	6D: D è il diametro esterno	6D: D is the overall diameter
Comportamento al fuoco Fire behaviour	IEC 60332-3-22 non propagante il fuoco IEC 60332-1-2 non propagante la fiamma IEC 60754-1 assenza di alogenidrici IEC 60754-2 acidità dei fumi IEC 61034-1 e 61034-2 densità fumi	IEC 60332-3-22 not fire propagation IEC 60332-1-2 not flame propagation IEC 60754-1 halogen content IEC 60754-2 pH and conductivity IEC 61034-1 and IEC 61034-2 light transmittance



Codice code (*)	Numero conduttori x sezione Conductor number x cross-section [n x mm ²]	Diametro esterno Overall diameter [mm]	Peso rame copper mass [Kg/km]	Peso cavo cable mass [Kg/km]
K1027	2x1,5	11,2	78	204
K1037	3x1,5	11,6	94	224
K1047	4x1,5	12,5	112	258
K1057	5x1,5	13,8	165	331
K1077	7x1,5	14,8	200	393
K1127	12x1,5	18,5	296	572
K1197	19x1,5	21,3	407	775
K1277	27x1,5	25,4	549	1054
K1377	37x1,5	28,2	701	1325
K1029	2x2,5	12,0	102	244
K1039	3x2,5	12,6	127	278
K1049	4x2,5	14,0	187	359
K1059	5x2,5	15,0	218	409
K1079	7x2,5	16,1	272	493
K1129	12x2,5	20,4	418	742
K1199	19x2,5	23,5	592	1021
K1279	27x2,5	28,1	807	1398
K1379	37x2,5	31,9	1050	1829
K102A	2x4	13,3	134	307
K103A	3x4	14,4	212	397
K104A	4x4	15,5	257	463
K105A	5x4	16,8	296	530
K102B	2x6	14,8	211	414
K103B	3x6	15,6	270	483
K104B	4x6	16,8	328	565
K105B	5x6	18,2	388	655
K102D	2x10	17,0	308	569
K103D	3x10	17,9	404	673

Codice code (*)	Numero conduttori x sezione Conductor number x cross-section [n x mm ²]	Diametro esterno Overall diameter [mm]	Peso rame copper mass [Kg/km]	Peso cavo cable mass [Kg/km]
K104D	4x10	19,4	509	808
K105D	5x10	21,1	613	949
K101E	1x16	11,8	191	306
K102E	2x16	19,4	432	767
K103E	3x16	20,4	580	917
K104E	4x16	22,3	734	1114
K105E	5x16	24,3	893	1318
K101F	1x25	13,6	272	415
K102F	2x25	23,0	636	1103
K103F	3x25	24,4	878	1353
K104F	4x25	27,1	1134	1691
K105F	5x25	29,7	1381	2013
K101G	1x35	15,0	361	525
K102G	2x35	26,3	831	1439
K103G	3x35	27,8	1152	1759
K104G	4x35	31,2	1495	2227
K105G	5x35	34,2	1823	2651
K101H	1x50	16,8	496	694
K102H	2x50	30,4	1177	1993
K103H	3x50	32,2	1659	2476
K104H	4x50	35,3	2152	3063
K105H	5x50	39,3	2758	3803
K101J	1x70	18,7	683	915
K102J	2x70	34,3	1592	2620
K103J	3x70	36,8	2371	3398
K104J	4x70	40,5	3067	4222
K105J	5x70	45,6	3788	5209
K101K	1x95	21,4	955	1241

Codice code (*)	Numero conduttori x sezione Conductor number x cross-section [n x mm ²]	Diametro esterno Overall diameter [mm]	Peso rame copper mass [Kg/km]	Peso cavo cable mass [Kg/km]
K102K	2x95	41,2	2173	3638
K103K	3x95	43,7	3067	4522
K104K	4x95	48,0	3984	5604
K101L	1x120	23,0	1126	1451
K102L	2x120	44,4	2691	4378
K103L	3x120	47,2	3840	5514
K104L	4x120	51,9	5007	6869
K105L	5x120	57,3	6152	8273
K101M	1x150	25,6	1450	1856
K101N	1x185	27,8	1669	2127
K104N	4x185	63,4	7619	10334
K101P	1x240	31,7	2176	2772
K101Q	1x300	34,5	2749	3423