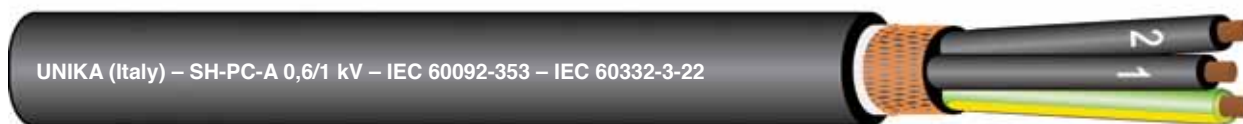


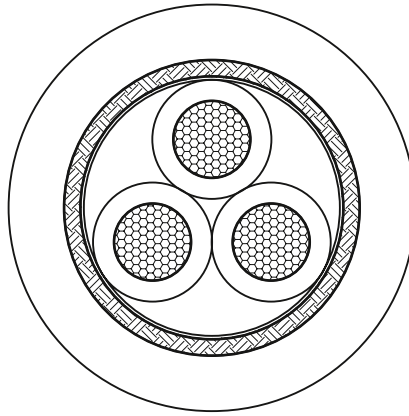
SH-PC-A (EMC)

Cavi unipolari e multipolari, armati di potenza e controllo 0,6/1kV

Single and multicore, armoured power and control shipboard cables rated 0,6/1 kV



	Dati tecnici	Technical data
Conduttore Conductor	Rame rosso (o rame stagnato) classe 5 in accordo a IEC 60228	Bare (or tinned copper) class 5 according to IEC 60228
Isolamento Insulation	Compound HF XLPE in accordo a: IEC 60092-351 Spessori in accordo a: IEC 60092-353	HF XLPE compound to IEC 60092-351 Thickness according to IEC 60092-353
Identificazione anime (preferenziale) Core identification (preferential)	anima 1: nero anima 2: nero, blu anima 3: nero, grigia, marrone o (blu o giallo/verde) anima 4: marrone, nera, grigia, blu o giallo/verde anima 5: blu, marrone, nera, grigia, nera o giallo/verde da 5 anime: nero numerato (con o senza giallo/verde)	1 core: black 2 cores: black, blue 3 cores: black, gray, brown (or blue or green/yellow) 4 cores: brown, black, gray, blue or green/yellow 5 cores: blue, brown, black, gray, black or green/yellow From 5 cores: black numbered (with or without green/yellow)
Armatura Armouring	Treccia di fili di rame rosso (su richiesta acciaio stagnato o acciaio zincato) copertura minimo 90% Per ridurre le interferenze elettromagnetiche viene inserito un nastro in alluminio sotto la treccia di rame	Bare copper (upon request tinned copper or galvanized steel) wire braid. Minimum coverage 90% To reduce electromagnetic interferences, additional aluminium tape underneath the copper braid may be inserted
Guaina Sheath	Compound SHF 1 in accordo a IEC 60092-359 Spessore in accordo a IEC 60092-353 Paragrafo 3.7.3. Colore: nero (preferenziale) Diametro esterno in accordo a IEC 60092-350 - Allegato D	SHF 1 compound according to IEC 60092-359 Thickness according to IEC 60092-353 clause 3.7.3 Colour: black (or other colour agreed) Outer diameter according to IEC 60092-350 annex D
Marcatura Marking	UNIKA Spa (Italy) - SH-PC-A 0,6/1 kV 90°C (numero anime) x (sezione) IEC 60092-353 - IEC 60332-3-22 - codice rintracciabilità Marcatura addizionale EMC dove richiesto	UNIKA Spa (Italy) - SH-PC-A 0,6/1 kV 90°C (core number) x (cross-section) - IEC 60092-353 - IEC 60332-3-22 - traceability code Additional marking EMC for cable with additional tapets)
Temperatura per posa fissa Rated conductor temperature for fixed installation	-40 ÷ 90°C	-40 ÷ 90°C
Temperatura minima d'installazione Minimum installation temperature	- 15°C	- 15°C
Raggio minimo di curvatura Minimum bending radius	6D: D è il diametro esterno	6D: D is the overall diameter
Attenuazione schermante Screening attenuation	≥ 60 dB secondo EN50289-1-6	≥ 60 dB according to EN50289-1-6
Comportamento al fuoco Fire behaviour	IEC 60332-3-22 non propagante al fuoco IEC 60332-1-2 non propagante alla fiamma IEC 60754-1 assenza di alogenidrici IEC 60754-2 acidità dei fumi IEC 60684-2 contenuto di fluoro IEC 61034-1 e 61034-2 densità fumi	IEC 60332-3-22 not fire propagation IEC 60332-1-2 not flame propagation IEC 60754-1 halogen content IEC 60754-2 pH and conductivity IEC 60684-2 fluorine content IEC 61034-1 and 61034-2 light transmittance



Code code (*) (**)	Numero conduttori x sezione conductor number x cross-section [n x mm ²]	Diametro esterno overall diameter [mm]	Peso rame copper mass [Kg/km]	Peso cavo cable mass [Kg/km]
N1017	1x1,5	5,9	41	71
N1027	2x1,5	9,1	79	127
N1037	3x1,5	9,5	97	146
N1047	4x1,5	10,5	117	180
N1057	5x1,5	11,4	138	220
N1077	7x1,5	12,3	174	262
N1107	10x1,5	15,7	290	373
N1127	12x1,5	16,1	324	413
N1147	14x1,5	17,3	361	467
N1197	19x1,5	18,9	452	592
N1247	24x1,5	22,4	555	793
N1307	30x1,5	23,7	654	956
N1377	37x1,5	25,7	773	1120
N1019	1x2,5	6,3	54	88
N1029	2x2,5	9,9	104	158
N1039	3x2,5	10,6	132	188
N1049	4x2,5	11,5	163	230
N1059	5x2,5	12,7	194	280
N1079	7x2,5	14,1	294	358
N1109	10x2,5	17,3	403	485
N1129	12x2,5	18,2	457	633
N1149	14x2,5	19,1	514	698
N1189	19x2,5	21,3	655	875
N1259	24x2,5	25,1	810	1096
N1309	30x2,5	26,5	968	1300
N1379	37x2,5	28,7	1156	1540
N101A	1x4	6,9	73	114
N102A	2x4	11,3	142	207
N103A	3x4	11,9	185	252
N104A	4x4	13,1	232	311
N105A	5x4	14,1	324	363
N101B	1x6	7,4	96	126
N102B	2x6	12,4	188	260
N103B	3x6	13,1	251	330
N104B	4x6	14,3	364	410
N105B	5x6	16,1	435	471
N101D	1x10	8,6	142	184

Code code (*) (**)	Numero conduttori x sezione conductor number x cross-section [n x mm ²]	Diametro esterno overall diameter [mm]	Peso rame copper mass [Kg/km]	Peso cavo cable mass [Kg/km]
N102D	2x10	14,9	327	361
N103D	3x10	15,3	432	402
N104D	4x10	17,0	544	607
N105D	5x10	19,0	657	728
N101E	1x16	9,7	208	251
N102E	2x16	17,3	466	514
N103E	3x16	17,8	631	680
N104E	4x16	19,8	803	902
N105E	5x16	22,3	976	1136
N101F	1x25	11,6	308	352
N102F	2x25	20,9	675	822
N103F	3x25	22,2	929	1115
N104F	4x25	24,5	1191	1400
N105F	5x25	27,1	1454	1688
N101G	1x35	13,1	414	480
N103G	3x35	25,4	1246	1416
N104G	4x35	27,9	1607	1769
N105G	5x35	31,0	1969	2221
N101H	1x50	14,7	617	649
N103H	3x50	29,1	1712	1978
N104H	4x50	32,1	2220	2678
N105H	5x50	36,1	2842	3054
N101J	1x70	16,7	829	828
N103J	3x70	33,0	2325	2745
N104J	4x70	37,4	3148	3663
N101K	1x95	19,3	1095	1112
N103K	3x95	39,6	3225	3643
N104K	4x95	44,0	4194	4603
N101L	1x120	21,3	1351	1366
N103L	3x120	43,0	3991	4518
N101M	1x150	23,5	1660	1866
N103M	3x150	47,7	4916	5683
N101N	1x185	26,1	2020	2313
N103N	3x185	53,3	5998	6923
N101P	1x240	29,0	2574	2631
N101Q	1x300	31,7	3175	3056



(*) Aggiungere la lettera G al codice per i cavi con conduttore giallo/verde.

(**) Aggiungere la lettera E al codice per cavi EMC.

(***) La capacità è riferita ad una temperatura ambiente di 45°C e in accordo a IEC 60092-352. Per due o più circuiti, i fattori di declassamento devono essere tenuti in considerazione. Ulteriori informazioni e sezioni sono disponibili su richiesta.

(*) Add letter G at the code for cables having green/yellow conductor

(**) Add letter E at the code for EMC cables.

(***) For current ampacity see type SH-PC-U. The ampacity is referred to ambient temperature of 45°C and based upon IEC 60092-352. Further formation and cross-section are available upon request