

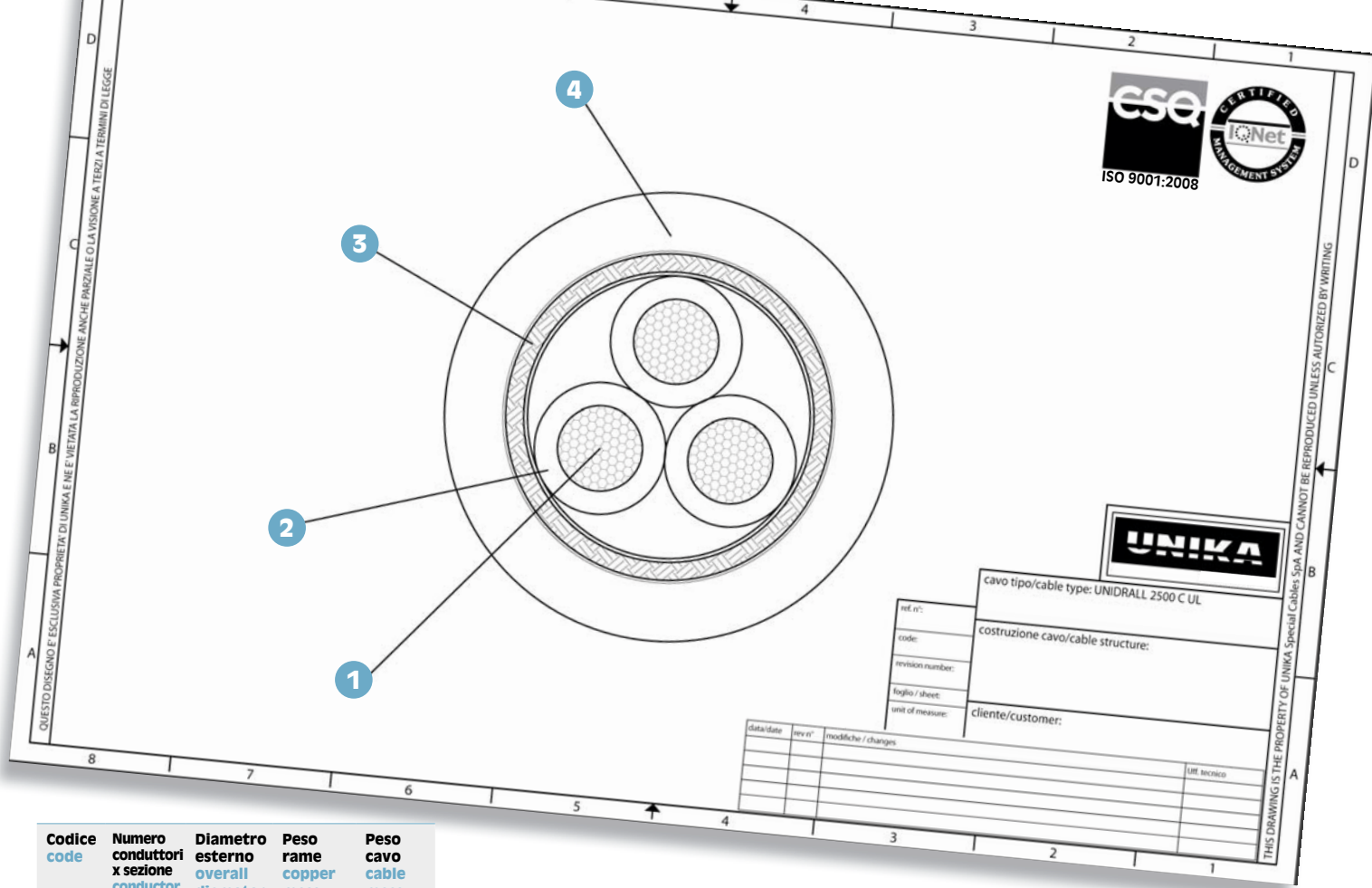
SH-CI-U-A

Cavi controllo schermatura, non schermati, armati 150/250V (300V)

Control and instrumentation, unscreened, armoured shipboard cables rated 150/250V (300V)

UNIKA (Italy) – SH-CI-U-A 150/250 V – IEC 60092-376 – IEC 60332-3-22

	Dati tecnici	Technical data
Conduttore Conductor	Rame rosso (o rame stagnato) In accordo a: classe 5 – IEC 60228	Bare (or tinned copper) class 5 according to IEC 60228
Isolamento Insulation	Compound HF XLPE in accordo a IEC 60092-351 Spessore in accordo a IEC 60092-376 tab. 2	HF XLPE compound to IEC 60092-351 Thickness according to IEC 60092-376 table 2
Identificazione anime Core identification (preferenziale) (preferential)	Singola: nera numerata 1, 2, 3, ... con e senza verde/giallo Coppia: nero, bianco numerati 1-1, 2-2, 3-3, ... Terna: nero, bianco, rosso numerati 1-1-1, 2-2-2, 3-3-3, ... Quarta: nero, bianco, rosso, blu numerati 1-1-1-1, 2-2-2-2, 3-3-3-3, ...	Single: black with numbers 1, 2, 3, ... with a without green/yellow Pair: black, white with numbers 1-1, 2-2, 3-3, ... Triple: black, white, red with numbers 1-1-1, 2-2-2, 3-3-3, ... Quad: black, white, red, blue with numbers 1-1-1-1, 2-2-2-2, 3-3-3-3, ...
Riunitura anime Single core assembly	Anime riunite a formare coppie o terne o quarte	Each core assembled forming pairs or triples or quads (unit)
Riunitura totale Assembly	Ogni unità riunita assieme a filati riempitivi e nastri non igroscopici	All cores or unit assembled in round formation with suitable fillers and non-hygroscopic tape(s)
Guaina Sheath	Compound SHF 1 in accordo a IEC 60092-359 Spessore in accordo a IEC 60092-376 Paragrafo 14.1 Colore: arancio (preferenziale) Diametro esterno in accordo a IEC 60092-350 - Allegato D	SHF 1 compound according to IEC 60092-359 Thickness according to IEC 60092-376 clause 14.1 Colour: orange (or other colour agreed) Outer diameter according to IEC 60092-350 annex D
Marcatura Marking	UNIKA Spa (Italy) - SH-CI-U-A 150/250 V 90°C (numero anime) x numero unità) x (sezione) – IEC 60092-376 – IEC 60332-3- 22 – codice rintracciabilità	UNIKA Spa (Italy) – SH-CI-U-A 150/250 V 90°C (n° cores) x (n° units) x (cross- section) – IEC 60092-376 – IEC 60332-3-22 – traceability code
Temperatura per posa fissa Rated conductor temperature for fixed installation	-40 ÷ 90 °C	-40 ÷ 90 °C
Temperatura minima d'installazione Minimum installation temperature	-15 °C	-15 °C
Raggio minimo di curvatura Minimum bending radius	8D: D è il Ø esterno del cavo	8D: D is the overall diameter
Comportamento al fuoco Fire behaviour	IEC 60332-3-22 non propagante il fuoco IEC 60332-1-2 non propagante la fiamma IEC 60754-1 assenza di alogenidrici IEC 60754-2 acidità dei fumi IEC 60684-2 contenuto di fluoro IEC 61034-1 e 61034-2 densità fumi	IEC 60332-3-22 not fire propagation IEC 60332-1-2 not flame propagation IEC 60754-1 halogen content IEC 60754-2 pH and conductivity IEC 60684-2 fluorine content IEC 61034-1 and 61034-2 light transmittance



Codice code	Numero conduttori x sezione conductor number x cross-section (n x mm ²)	Diametro esterno overall diameter (mm)	Peso rame copper mass (Kg/km)	Peso cavo cable mass (Kg/km)
-------------	---	--	-------------------------------	------------------------------

NJ024	2x0,50	6,4	40	71
NJ034	3x0,50	6,7	47	82
NJ044	4x0,50	7,1	55	96
NJ074	7x0,50	8,4	78	130
NJ104	10x0,50	10,1	106	170
NJ144	14x0,50	11,0	130	206
NJ194	19x0,50	12,1	162	258
NJ244	24x0,50	14,4	244	279
NJ304	30x0,50	15,1	281	352
NJ374	37x0,50	16,2	326	408
NJ025	2x0,75	7,2	51	87
NJ035	3x0,75	7,5	61	102
NJ045	4x0,75	8,3	72	119
NJ075	7x0,75	9,6	104	163
NJ105	10x0,75	11,9	142	226
NJ145	14x0,75	12,8	178	278
NJ195	19x0,75	14,7	269	387
NJ245	24x0,75	17,0	328	481
NJ305	30x0,75	17,9	381	554
NJ375	37x0,75	19,4	445	652
NJ026	2x1	7,5	52	92
NJ036	3x1	7,9	71	114
NJ046	4x1	8,7	85	132
NJ076	7x1	10,0	124	188
NJ106	10x1	12,5	171	259
NJ146	14x1	14,0	260	324
NJ196	19x1	15,0	305	395
NJ246	24x1	17,9	396	557
NJ306	30x1	18,8	463	658
NJ376	37x1	20,4	545	761

Ulteriori informazioni e sezioni sono disponibili su richiesta.
 Further formation and cross-section are available upon request.