

# KU BASKET 200

Cavi di potenza e controllo per sistemi di sollevamento verticale  
Power and control reeling cables

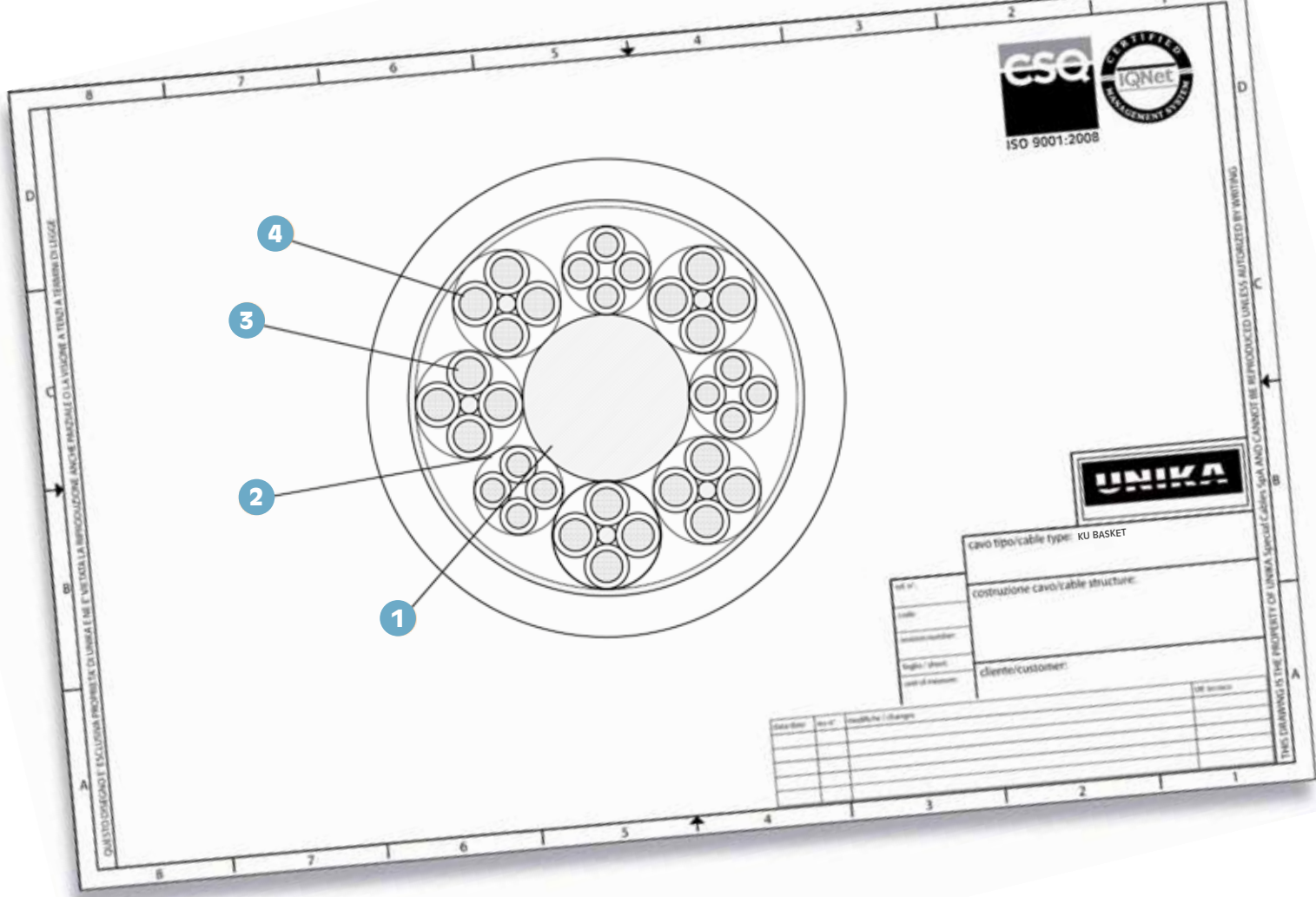


	Dati tecnici	Technical data
<b>Conduttore</b> <b>Conductor</b>	1 Trefolo/corda flessibile di fili in rame rosso (in accordo a classe 6 VDE 0295, CEI EN 60228)	Flexible strand/rope of bare copper wires (according to class 6 VDE 0295, CEI EN 60228)
<b>Isolamento</b> <b>Insulation</b>	2 TPO	TPO
<b>Identificazione anime</b> <b>Cores identification</b>	<b>Potenza:</b> in accordo a HD 308 S2, VDE 0293-JB • 4 anime: nero, marrone grigio, giallo/verde (3 anime di terra per sezione $\geq 35 \text{ mm}^2$ ) • 5 anime: nero, marrone, grigio, blu, giallo/verde <b>Controllo:</b> nero con numeri marchiati	<b>Power:</b> according to HD 308 S2, VDE 0293-JB • 4 cores: black - brown - grey - green/yellow (3 earth cores for sizes $\geq 35 \text{ mm}^2$ ) • 5 cores: black - brown - grey - blue - green/yellow <b>Control:</b> black with printed numbers
<b>Treccia anti-torsionale</b> <b>Anti-twist braid</b>	3 Filati ad alta resistenza meccanica	High-tensile yarns
<b>Guaina esterna</b> <b>Outer sheath</b>	4 TPE (1)	TPE (1)
<b>Tensione nominale di esercizio Uo/U</b> <b>Nominal voltage Uo/U</b>	450/750V	450/750V
<b>Raggio di curvatura minimo</b> <b>Min. bending radius</b>	10 $\varnothing$ (posa mobile per installazione basket/trolley) $\varnothing$ : diametro esterno	10 $\varnothing$ (dynamic installation basket/trolley) $\varnothing$ : overall diameter
<b>Altezza massima del cavo sospeso</b> <b>Pendal lenght</b>	100m "long life"	100m "long life"
<b>Installazione</b> <b>Installation</b>	Cavi bassa tensione per potenza e controllo, adatti all'uso esterno sotto severe condizioni, per sistemi sollevamento	Low voltage power and control cables, suitable for outdoor use under severe conditions, for lifting systems
<b>Temperatura di esercizio</b> <b>Operating temperature range</b>	-40°C a +70°C (posa dinamica)	-40°C to +70°C (dynamic installation)
<b>Temperatura massima sul conduttore</b> <b>Max. conductor temperature</b>	in servizio: +90°C corto circuito : +250°C	In service: +90°C Short-circuit: +250°C
<b>Resistenze chimiche</b> <b>Chemical resistance</b>	oli industriali, UV, ozono	oil, UV, ozone
<b>Riferimenti normativi</b> <b>Standards</b>	IEC 60502-1, CEI EN 60228, VDE 0293, VDE 0295, EN 50363, HD 308 S2	IEC 60502-1, CEI EN 60228, VDE 0293, VDE 0295, EN 50363, HD 308 S2

Questi cavi sono adatti per alimentare sistemi di movimentazione e sollevamento che prevedono la sospensione verticale del cavo. Durante la movimentazione il cavo è svolto e raccolto dentro un contenitore. La guaina in poliuretano conferisce al cavo un'ottima resistenza all'usura e un'elevata flessibilità.

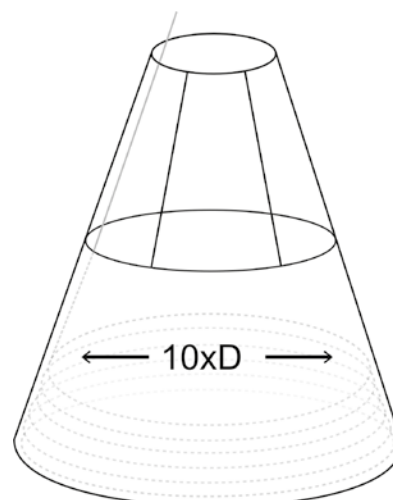
Cables suitable to feed moving and lifting systems where cables is hung vertically. During the operation cable is unwound and wound in suitable cage. Polyurethane jacket gives to the cable very good wear and flexibility.

Nota (1): Realizzabile anche con guaina in poliuretano.  
Note (1): Polyurethan outer sheath on request.



Codice Code	Sezione Cross-section [mm <sup>2</sup> ]	Diametro Diameter (mm)	Peso cavo Cable weight (Kg/Km)	Peso rame Copper weight (Kg/Km)
BA001	5G6+12x1,5	25,5	1290	461
BA002	5G10+12x1,5	31,2	1890	652
BA003	5G16+12x1,5	33,2	2538	940
BA004	5G25+12x1,5	38,5	3567	1372
BA005	5G10+10x1,5+2x(4x0,50)C	31,5	1976	732
BA006	5G16+10x1,5+2x(4x0,50)C	35,3	2958	1020
BA007	5G10+10x1,5+ASI-BUS 2x1,5	30,1	1985	652
BA008	5G16+12x1,5+Profibus (1x2x0,34)	34,9	2550	977
BA009	5G24+12x1,5+Profibus (1x2x0,34)	39,0	3810	1361
BA010	4G10+15x1	27,9	518	1056
BA011	4G10+7x1	26,2	492	808

Forma preferenziale del cesto di raccolta del cavo.  
Preferential shape of basket collector.



D: diametro esterno del cavo.  
D: cable outer diameter.