

KU SIL

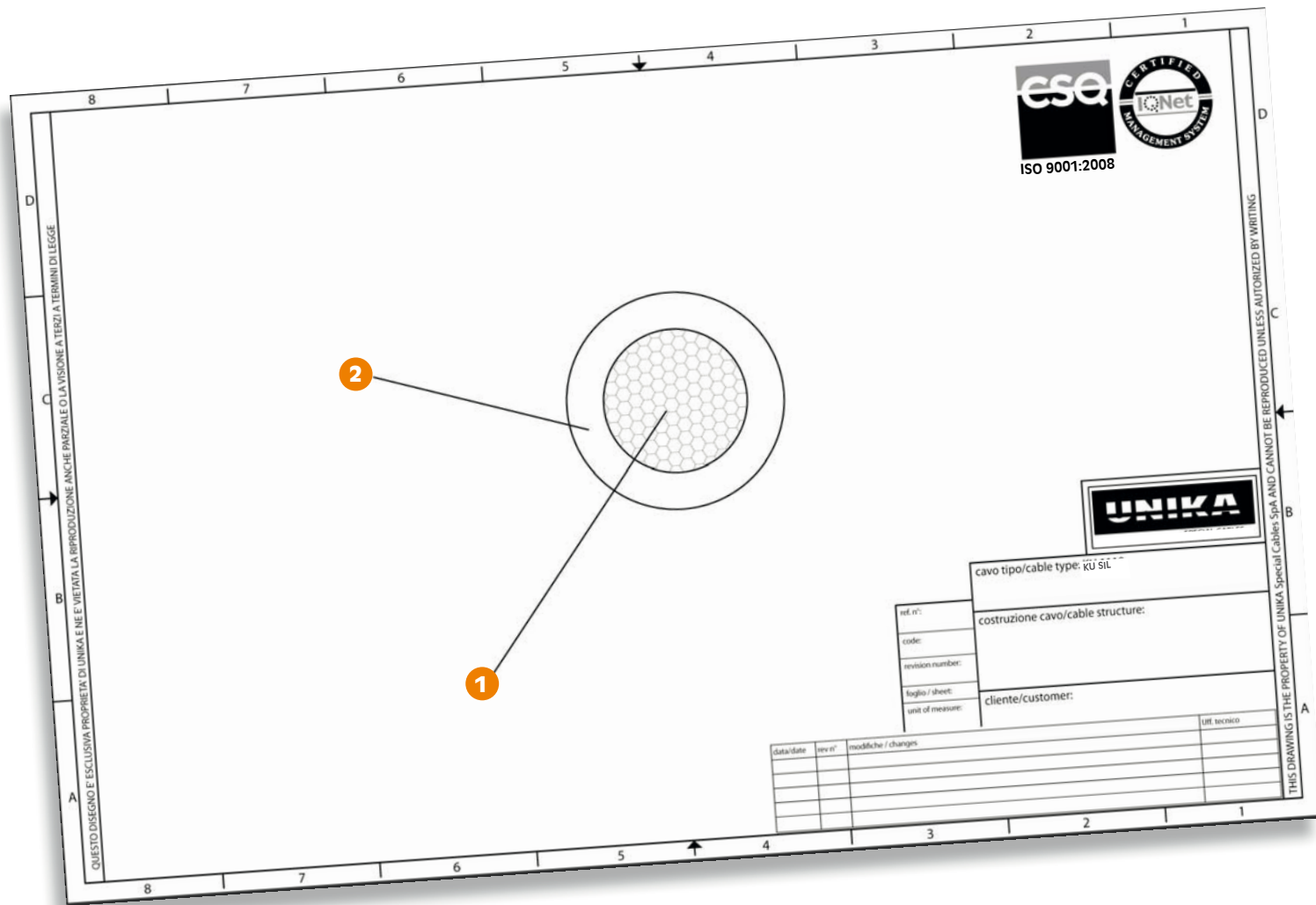
Cavi unipolari isolati in silicone
Single core silicon cables

UNIKA - KU SIL

	Dati tecnici	Technical data
Conduttore Conductor	Rame rosso/stagnato, formazione e resistenza elettrica conformi a norma tecnica IEC 60228, cl.5	Bare/tinned copper, formation and electrical resistance according to IEC 60228, cl.5 standard
Isolamento Insulation	Silicone compound di qualità EI2 secondo norma tecnica CEI EN 50363	Silicone compound EI2 quality, according to CEI EN 50363 standard
Tensione di lavoro Operating voltage	300/500 V	300/500 V
Tensione di prova Test voltage	2000 V	2000 V
Temperatura di lavoro Operating temperature	Posa fissa -40°C + 180°C	Fixed pose -40°C + 180°C
Raggio di curvatura minimo Minimum bending radius	Posa fissa 5 x diametro esterno	Fixed installation 5 x outer diameter
Comportamento al fuoco Fire behaviour	Conforme a IEC 60332-1-2	According to IEC 60332-1-2
Contenuto di alogeni Halogen content	≤ 0,5% secondo IEC 60754-1	≤ 0,5% according to IEC 60754-1

Cavi unipolari in silicone idoneo per applicazioni in ambienti con alte temperature

Single core silicon cables for overheated environments applications



codice code	n° anime x sezione cores x cross-section [mm ²]	diametro nominale nominal diameter [mm]	massa Cu Cu mass [kg/km]	massa cavo cable mass [kg/km]
S0012...	1x0,25	1,90	2,4	5,4
S0013...	1x0,34	2,00	3,3	7,0
S0014...	1x0,5	2,10	4,8	9,0
S0015...	1x0,75	2,40	7,2	12
S0016...	1x1	2,50	9,6	15
S0017...	1x1,5	2,80	14,4	20
S0019...	1x2,5	3,40	24,0	32
S001A...	1x4	4,20	38,0	50
S001B...	1x6	5,00	58,0	73
S001D...	1x10	6,60	96,0	118
S001E...	1x16	7,40	154	177
S001F...	1x25	9,20	240	277
S001G...	1x35	10,30	336	374
S001H...	1x50	12,20	480	530
S001J...	1x70	14,20	672	724
S001K...	1x95	16,60	912	982

Colore colors	Cod. commerciale Code
Giallo/verde Green/yellow	...Q
Nero Black	...B
Blu Blue	...D
Marrone Brown	...E
Giallo Yellow	...J
Verde Green	...A
Viola Violet	...M
Rosa Pink	...N
Arancio Orange	...H
Rosso Red	...G
Bianco White	...K
Grigio Grey	...L