

KU (N)SSHÖU

Cavi bassa tensione per immersione permanente

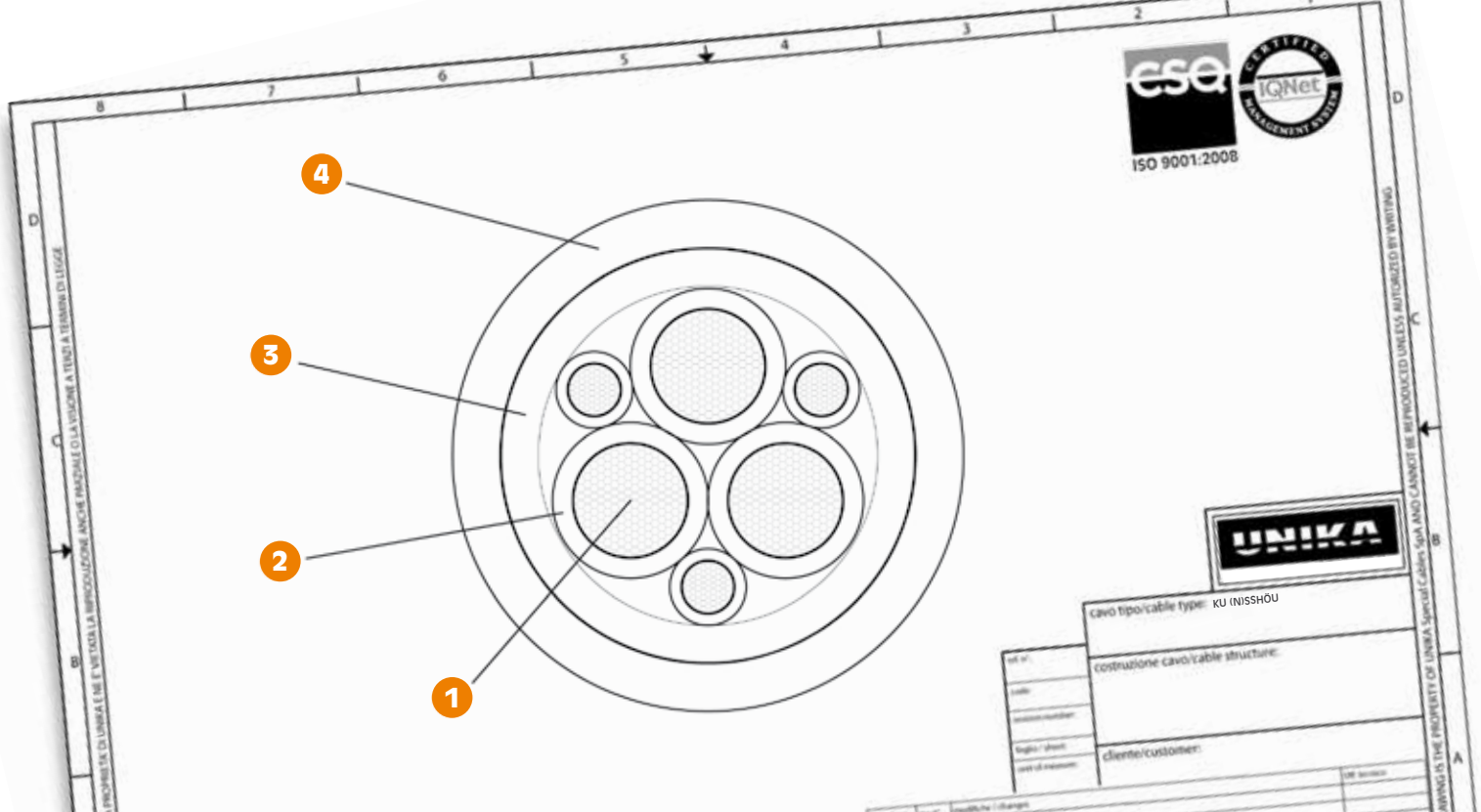
Low voltage submersible power cables for permanent installation



	Dati tecnici	Technical data
Conduttore Conductor	1 Trefolo flessibile di rame stagnato in accordo a classe 5 VDE 0295, EN 60228	Flexible tinned COPPER wire according to class 5 VDE 0295, EN 60228
Isolamento Insulation	2 EPR tipo 3GI3	EPR type 3GI3
Identificazione anime Cores identification	Colorate in accordo a HD 308 S2: 3 anime di potenza: nero-grigio-marrone 3 anime di terra: giallo /verde	coloured according to HD 308 S2: 3 power cores: black, grey, brown 3 PE cores: Green/Yellow
Schermo (3/E) Screen	Versione 3/E con schermo a spirale di rame stagnato sui conduttori.	...3/E coded types has individual screens made by laying up tinned copper wires over the insulation.
Guaina intermedia Inner sheath	3 Elastomero termoplastico	TPE elastomer
Schermo (Kon) Screen	Schermo a fili di rame stagnato	...“kon” coded types has a concentric overall screen made of tinned copper wires in between inner and outer sheaths
Guaina esterna Outer sheath	4 CPE elastomero Colore Nero	CPE elastomer colour BLACK
Tensione nominale di esercizio U_o/U Nominal voltage U_o/U	0,6/1 kV ac (U _m 1,2 kV)	0,6/1 kV ac (U _m 1,2 kV)
Tensione di prova Test voltage	3 kV	3 kV
Raggio di curvatura minimo Min. bending radius	10xD cavo	10xD cable
Max resistenza di trazione Max. tensile strength	25 N/mm ²	25 N/mm ²
Temperatura di esercizio Operating temperature range	Posa fissa: -40°C to +85°C posa mobile: +25°C to +60°C temperatura sul conduttore +90°C Temperatura di corto circuito Max. 250°C	Fixed: -40°C to +85°C Mobile: +25°C to +60°C max. conductor +90°C CONDUCTOR SHORT-CIRCUIT TEMPERATURE : Max. 250°C
Resistenza ozono Ozone resistance	Si	Yes
Resistenza U.V. U.V resistance	Si	Yes
Riferimenti normativi Standards	Ritardante la fiamma IEC 60332-1-2 Realizzato in accordo a VDE 0250 parte 812, VDE 0207, EN 50363 Resistenza all'olio: EN 60811-2-1	Flame retardant IEC 60332-1-2 Designed according to VDE 0250 part 812, VDE 0207, EN 50363 Oil resistance: EN 60811-2-1

Cavo per applicazione flessibile ed installazione permanente in acqua. Adatto sia in ambienti esterni che interni grazie alla sua resistenza agli agenti atmosferici.

Flexible submersible cables for permanent installation under water. Suitable outdoor and indoor environments as well as in heavy duty industries thanks to its high resistance against all weather conditions.



Codice Code	Formazione (n° anime x sezione mm ² conduttore) (Number of cores x conductor cross-section qmm)	Diametro minimo Min. outer diameter (mm)	Diametro massimo Max. outer diameter (mm)	Peso cavo Cable weight (Kg/Km)	Peso rame Cu copper weight (Kg/Km)
-------------	---	--	---	--------------------------------	------------------------------------

Codice Code	Formazione (n° anime x sezione mm ² conduttore) (Number of cores x conductor cross-section qmm)	Diametro minimo Min. outer diameter (mm)	Diametro massimo Max. outer diameter (mm)	Peso cavo Cable weight (Kg/Km)	Peso rame Cu copper weight (Kg/Km)
-------------	---	--	---	--------------------------------	------------------------------------

(N)SSHÖU-O

5401E	1x16	11	14	250	154
5401F	1x25	13	18	400	240
5401G	1x35	14	18	500	336
5401H	1x50	16	19	700	480
5401J	1x70	18	21	950	672
5401K	1x95	20	24	1200	912
5401L	1x120	23	26	1500	1152
5401M	1x150	25	28	1800	1440
5401N	1x185	28	31	2300	1776
5401P	1x240	32	36	3000	2304

(N)SSHÖU-J

54037	3x1,5	11	14	250	44
54039	3x2,5	13	16	300	72
54047	4x1,5	13	16	300	58
54049	4x2,5	15	18	400	96
5404A	4x4	17	20	500	154
5404B	4x6	19	22	600	231
5404D	4x10	23	26	950	384
5404E	4x16	27	30	1400	615
5404F	4x25	33	37	2100	960
5404G	4x35	35	39	2600	1344
5404H	4x50	42	46	3700	1920
5404J	4x70	45	49	4600	2688
5404K	4x95	53	57	6300	3648
5404L	4x120	59	63	7800	4608
5405A	5x4	19	22	600	192
5405B	5x6	21	24	750	288
54079	7x2,5	18	21	600	168
53129	12x2,5	23	26	850	288
53199	19x2,5	28	32	1200	456

(N)SSHÖU...+.../3E

54001	3x2,5 + 3x2,5/3E	16	19	350	96
54002	3x4 + 3x4/3E	19	22	500	154
54003	3x6 + 3x6/3E	20	23	600	231
54004	3x10 + 3x10/3E	24	28	950	384
54005	3x16 + 3x16/3E	27	30	1200	615
54006	3x25 + 3x16/3E	29	33	1800	874
54007	3x35 + 3x16/3E	34	38	2300	1162
54008	3x50 + 3x25/3E	40	44	3300	1680
54009	3x70 + 3x35/3E	44	48	4100	2352
54010	3x95 + 3x50/3E	50	55	5500	3216
54011	3x120 + 3x70/3E	55	60	6800	4128
54012	3x150 + 3x70/3E	59	64	8000	4992

(N)SSHÖU...+.../3E + 3x...St

54013	3x2,5 + 3x2,5/3E + 3x1,5St	18	20	500	140
54014	3x4 + 3x4/3E + 3x1,5St	19	22	550	197
54015	3x6 + 3x6/3E + 3x1,5St	20	24	650	274
54016	3x10 + 3x10/3E + 3x2,5St	24	28	1000	456
54017	3x16 + 3x16/3E + 3x2,5St	27	30	1300	687
54018	3x25 + 3x16/3E + 3x2,5St	30	34	1800	946
54019	3x35 + 3x16/3E + 3x2,5St	34	38	2400	1234
54020	3x50 + 3x25/3E + 3x2,5St	40	44	3200	1750
54021	3x70 + 3x35/3E + 3x2,5St	44	48	4200	2424
54022	3x95 + 3x50/3E + 3x2,5St	48	53	5600	3288
54023	3x120 + 3x70/3E + 3x2,5St	51	56	6800	4200
54024	3x150 + 3x70/3E + 3x2,5St	59	64	8100	5064

(N)SSHÖU.../...kon

54025	3x2,5/2,5kon	15	18	350	96
54026	5x2,5/2,5kon	19	23	500	144
54027	5x4/4kon	20	23	650	231
54028	5x6/6kon	21	24	800	346
54029	10x1,5/1,5kon	20	24	800	159
54030	10x2,5/2,5kon	26	29	1100	264