

CLEAN CABLE

Cavi piatti per pompe sommerse
Flat cables for submersible pumps



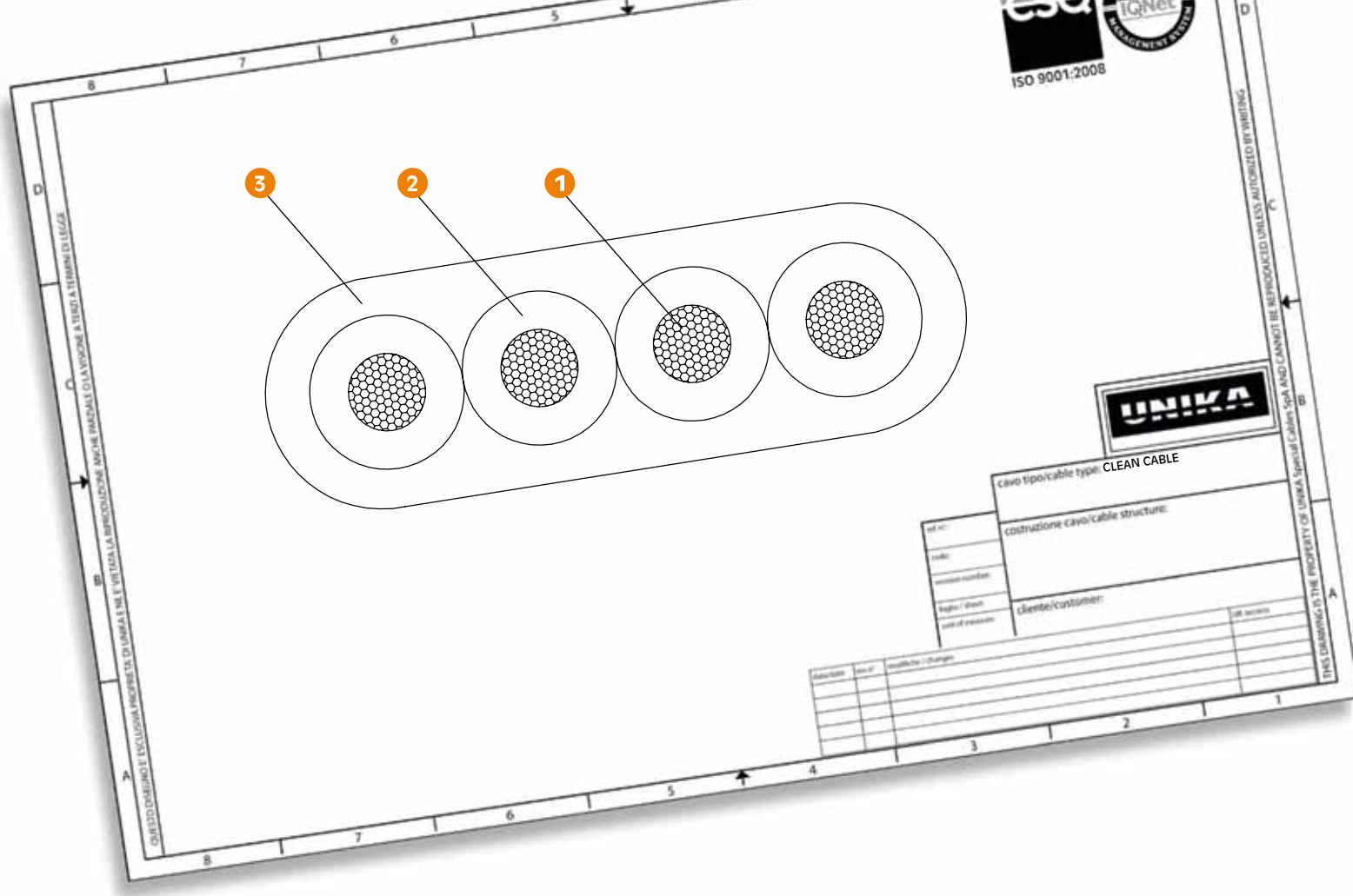
	Dati tecnici	Technical data
Conduttore Conductor	1 Rame rosso secondo CEI EN 60228 (CEI 20-29) classe 5	Bare copper complying with CEI EN 60228 (CEI 20-29) class 5
Isolamento ed identificazione anime Insulation and core identification	2 Poliolfina reticolata. Anime colorate marrone, grigio, nero e giallo/verde	Crosslinked compound. Coloured cores brown, grey, black and yellow/green
Guaina Jacket	3 Gomma reticolata. Colore blu RAL 5015	Cross-linked rubber. Colour blue RAL 5015
Tensione di lavoro Operating voltage	450/750 V	450/750 V
Tensione di prova Test voltage	2500 V	2500 V
Resistenza di isolamento Insulation resistance	> 200 MΩ·km	> 200 MΩ·km
Temperatura di lavoro Operating temperature	Posa fissa -40 ÷ 80 °C Applicazione flessibile -25 ÷ 80 °C	Fixed application -40 ÷ 80 °C Flexible application -25 ÷ 80 °C
Raggio minimo di curvatura Minimum bending radius	5 x diametro esterno (lato minore)	5 x outer diameter (lesser dimension)
Emissione gas alogenidrici Halogen gas emission	≤ 0,5% IEC 60754, CEI EN 50267-2	≤ 0,5% IEC 60754, CEI EN 50267-2

I cavi della famiglia CLEAN CABLE sono cavi piatti destinati all'alimentazione dei motori delle pompe sommerse. Può essere utilizzato per profondità fino a circa 250 m, in acque sia scure sia potabili.

Approvazioni: ACS, KTW, WRAS, D.M.174.

Family cables CLEAN CABLE are flat cables devoted for submersible pump motor feeders. I may be installed for depthness down to 250 m about, both in dirty waters and drinking waters (for such application we got the French ACS certification).

Approvals: ACS, KTW, WRAS, D.M.174.



codice (*) code (*)	n° anime x sezione cores x cross-section	diametro nominale nominal diameter [mm]	massa Cu Cu mass [Kg/km]	massa cavo cable mass [Kg/km]
85037	3x1,5	5,0 x 10,7	43	110
85038	3x2,5	7,3 x 15,3	72	171
85039	3x4	8,5 x 17,8	115	252
8503A	3x6	9,5 x 19,5	173	319
8503B	3x10	11,5 x 24,5	288	486
8503C	3x16	12,2 x 28,8	461	750
8503D	3x25	16,0 x 37,5	720	1107
8503E	3x35	16,5 x 38,5	1008	1438
8503F	3x50	19,5 x 46,5	1440	2054
85047	4G1,5	5,1 x 14,6	58	165
85048	4G2,5	7,0 x 19,0	96	237
85049	4G4	8,2 x 23,0	154	339
8504A	4G6	9,0 x 25,0	231	440
8504B	4G10	10,5 x 30,0	384	704
8504C	4G16	12,8 x 38,0	614	1026
8504D	4G25	14,5 x 44,3	960	1457
8504E	4G35	16,5 x 48,5	1344	1958