

CLEAN CABLE EMV

Cavi rotondi schermati per pompe sommerse
Screened round cables for submersible pumps

UNIKA CLEAN CABLE EMV 4G1.5 CE



	Dati tecnici	Technical data
Conduttore Conductor	1 Rame rosso secondo CEI EN 60228 (CEI 20-29) classe 5	Bare copper complying with CEI EN 60228 (CEI 20-29) class 5
Isolamento ed identificazione anime Insulation and core identification	2 XLPE o PVC. Anime colorate in accordo a HD 308 (UNEL 00722)	XLPE or PVC. Coloured cores according to HD 308 (UNEL 00722)
Schermatura Shielding	3 Treccia di fili di rame stagnato. Copertura circa 85%	Tinned copper wire braid. Coverage about 85%
Guaina Jacket	4 Gomma reticolata. Colore blu RAL 5015	Cross-linked rubber. Colour blue RAL 5015
Tensione di lavoro Operating voltage	450/750V	450/750V
Tensione di prova Test voltage	2500 V	2500 V
Resistenza di isolamento Insulation resistance	> 20 MΩ·km PVC > 200 MΩ·km XLPE	> 20 MΩ·km PVC > 200 MΩ·km XLPE
Temperatura di lavoro Operating temperature	Posa fissa -40 ÷ 90 °C XLPE -30 ÷ 70 °C PVC Posa flessibile -25 ÷ 90 °C XLPE -5 ÷ 70 °C PVC	Fixed application -40 ÷ 90 °C XLPE -30 ÷ 70 °C PVC Flexible application -25 ÷ 90 °C XLPE -5 ÷ 70 °C PVC
Raggio minimo di curvatura Minimum bending radius	5 x diametro esterno	5 x outer diameter
Emissione gas alogenidrici Halogen gas emission	≤ 0,5% IEC 60754, CEI EN 50267-2 Rubber ≤ 18% IEC 60754, CEI EN 50267-2 PVC	≤ 0,5% IEC 60754, CEI EN 50267-2 Rubber ≤ 18% IEC 60754, CEI EN 50267-2 PVC

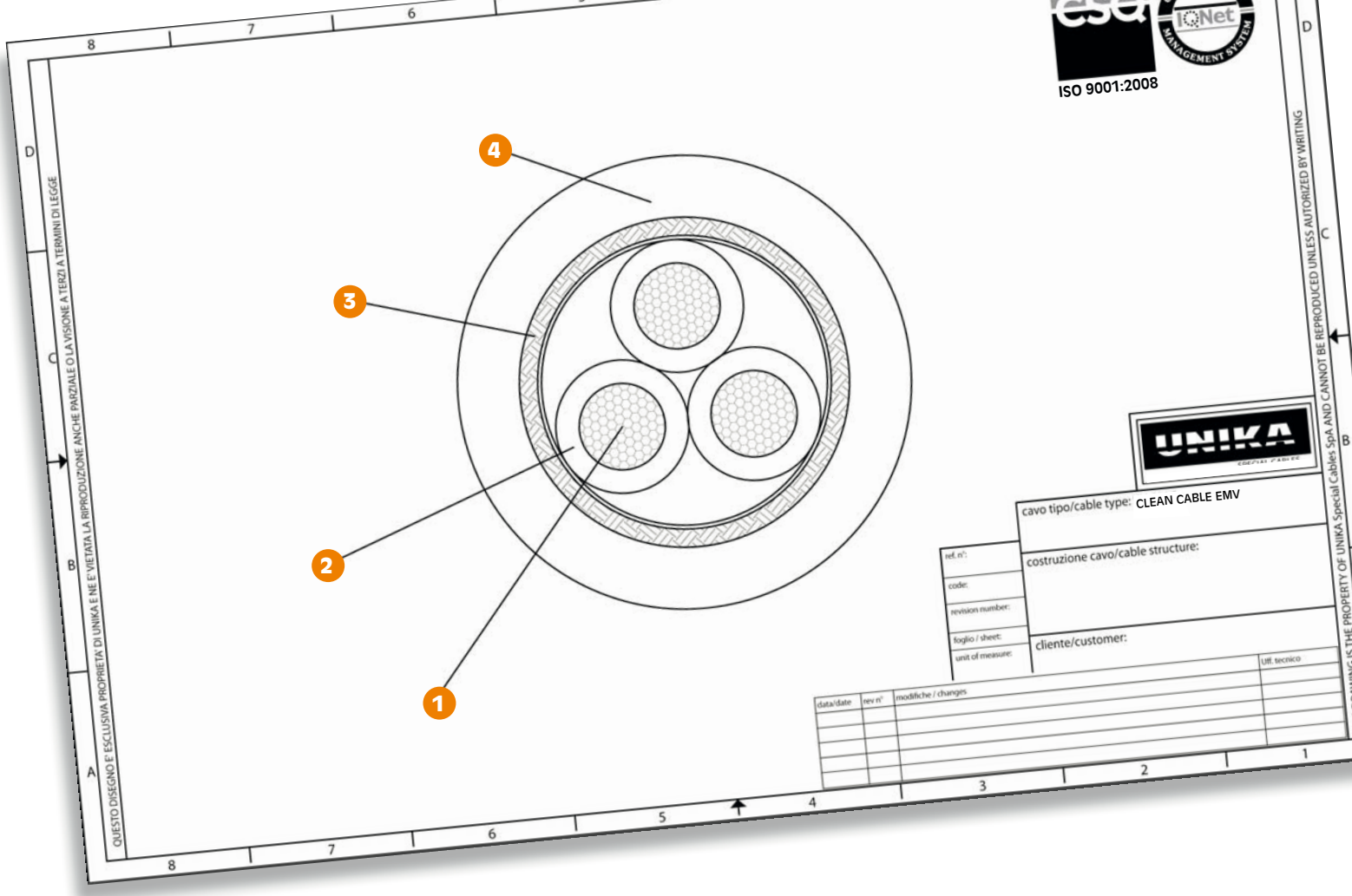
I cavi della famiglia CLEAN CABLE sono cavi rotondi destinati all'alimentazione dei motori delle pompe sommerse.

Può essere utilizzato per profondità fino a circa 250 m, in acque sia scure sia potabili.

Approvazioni: ACS, KTW, WRAS, D.M.174.

Family cables CLEAN CABLE are round cables devoted for submersible pump motor feeders. It may be installed for depthness down to 250 m about, both in dirty waters and drinking waters.

Approvals: ACS, KTW, WRAS, D.M.174.



codice code	n° anime x sezione cores x cross-section [mm²]	diametro nominale nominal diameter [mm]	massa Cu Cu mass [kg/km]	massa cavo cable mass [kg/km]
84046	4G1	10,30	68	138
84047	4G1,5	11,20	85	165
84049	4G2,5	13,30	127	240
8404A	4G4	14,70	192	334
8404B	4G6	16,60	275	441
8404D	4G10	22,60	440	760
8404E	4G16	25,80	700	1080
8404F	4G25	31,10	1090	1630
8404G	4G35	34,80	1450	2100
8404H	4G50	40,00	2095	2950