

# FLY - FLRY

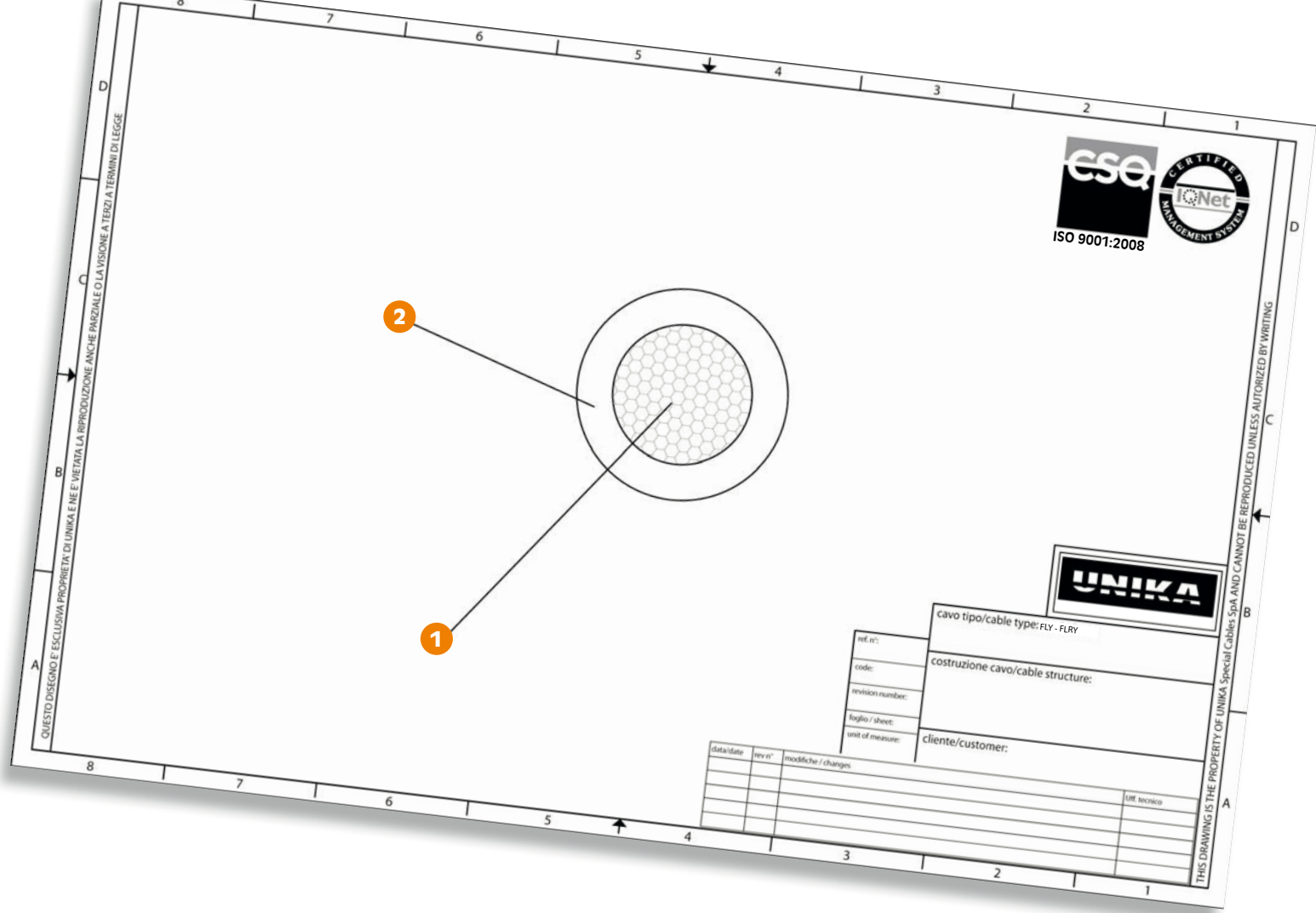
Cavi unipolari per l'industria automobilistica  
Single core cables for automotive industries

UNIKA T2-105°

	Dati tecnici	Technical data
<b>Conduttore</b> Conductor	1 Rame rosso	Bare copper
<b>Isolamento ed identificazione anime</b> Insulation and core identification	2 Miscela di PVC di tipo T2 per 105°C. Colori secondo le Norme FIAT 91107/13 e 18	PVC compound type T2 for 105°C. Colours according to FIAT Standard 91107/13 and 18
<b>Tensione di lavoro</b> Operating voltage	300 V c.c. 220 V c.a.	300 V c.c. 220 V c.a.

La serie è formata da cavi unipolari rispondenti alle Norme FIAT 91107/13 e 91107/18 ed alle Norme ISO 6722 per quanto applicabili.

Series is formed by single cores cables complying with FIAT Standards 91107/13 and 91107/18 and ISO Standard 6722 as far as applicable.



FLY				
codice code	sezione cross section [mm <sup>2</sup> ]	diametro massimo max diameter [mm]	massa Cu Cu mass [Kg/km]	peso weight [Kg/km]
66014	0,5	2,3	4,8	9
66015	0,75	2,5	7,2	11
66016	1	2,7	9,6	14
66017	1,5	3	14,4	19
66019	2,5	3,6	24	30
6601A	4	4,4	38,4	53
6601B	6	5	57,6	71
6601D	10	6,5	96	123
6601E	16	8,3	153,6	201
6601F	35	11,6	336	361
6601J	70	15,5	672	716

FLRY				
codice code	sezione cross section [mm <sup>2</sup> ]	diametro massimo max diameter [mm]	massa Cu Cu mass [Kg/km]	peso weight [Kg/km]
67014	0,5	1,6	4,8	6,6
67015	0,75	1,9	7,2	9
67016	1	2,1	9,6	11
67017	1,5	2,4	14,4	16
66019	2,5	3	24	26
6601A	4	3,7	38,4	42
6601B	6	4,3	57,6	61
6601D	10	5,8	96	118
6601E	16	7	153,6	174