

UNIDRALL® BUS 1050M

Cavi PROFINET per posa mobile in catena con alte prestazioni
PROFINET cables for dynamic installation into chain with high performance



UNIKA UNIDRALL BUS 1050M cavius AWM style 21576 80°C 1000V FT-2 CE



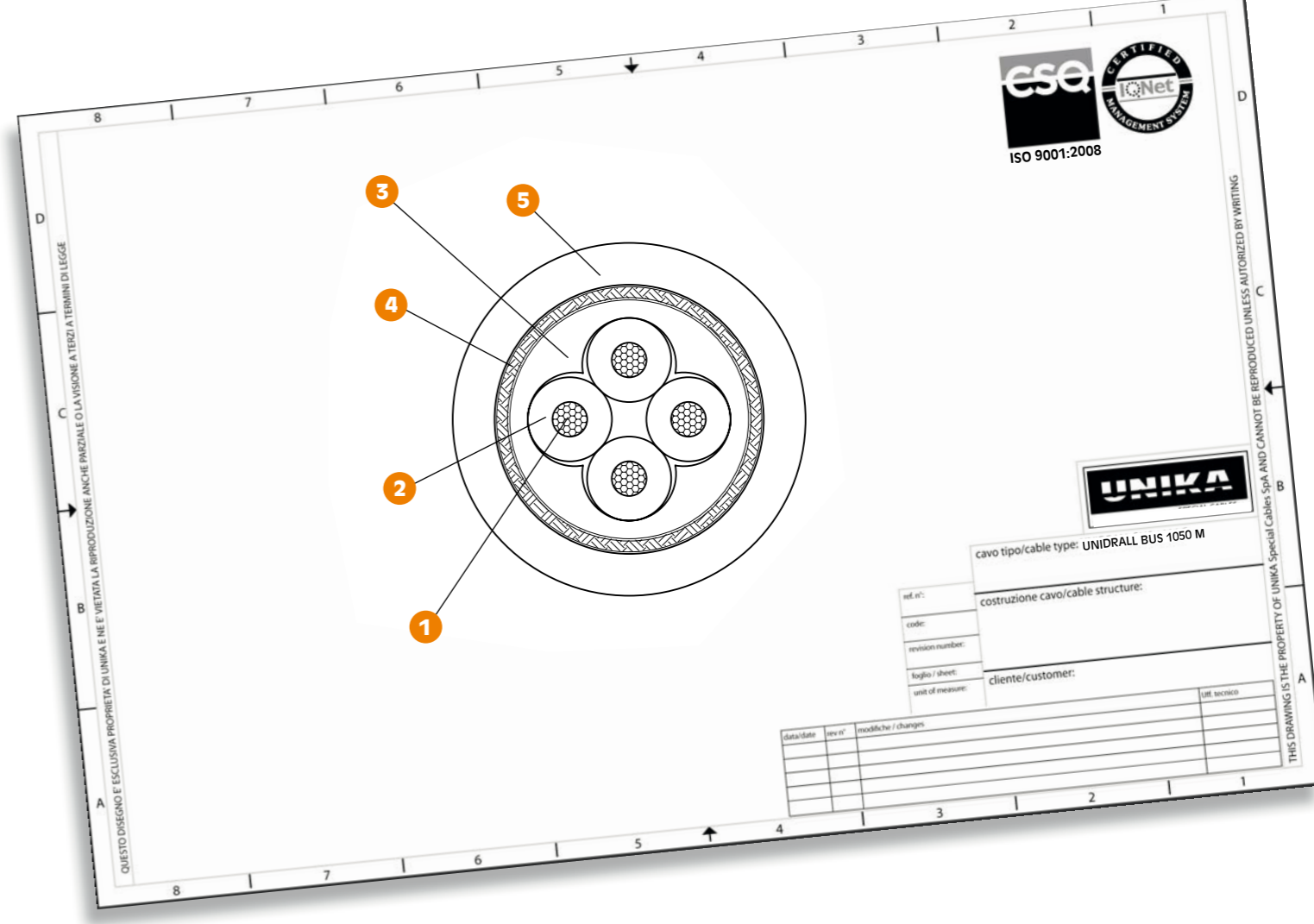
| | Dati tecnici | Technical data |
|---|--|--|
| Conduttore Conductor | 1 Rame rosso secondo CEI EN 60228 (CEI 20-29) | Bare copper complying with CEI EN 60228 (CEI 20-29) |
| Isolamento ed identificazione anime Insulation and core identification | 2 Poliolfina. Anime colorate giallo, bianco, arancio, blu | Polyolefines. Cores coloured in yellow, white, orange, blue |
| Guaina intermedia Inner jacket | 3 Miscela di TPE | TPE Compound |
| Schermatura totale Overall shielding | 4 Nastro di alluminio/poliestere a treccia di fili di rame stagnato copertura maggiore 85% | Aluminium/polyester tape with tinned copper wire braid coverage above 85% |
| Guaina Jacket | 5 PUR secondo UL 1581 and CSA C22.2 n°210. Colore verde RAL 6018 | PUR according to UL1581 and C22.2 n°210. Colour green RAL 6018 |
| Tensione di lavoro Operating voltage | 30 V | 30 V |
| Tensione di prova Test voltage | 1000 V | 1000 V |
| Resistenza di isolamento Insulation resistance | > 200 MΩ·km | > 200 MΩ·km |
| Temperatura di lavoro Operating temperature | Posa fissa -30 ÷ 80 °C Posa in catena -30 ÷ 80 °C | Fixed installation -30 ÷ 80 °C Chain installation -30 ÷ 80 °C |
| Velocità [m/min] Speed | 150 Type B8142 300 Type B8142M | 150 Type B8142 300 Type B8142M |
| Accelerazione/ decelerazione [m/s²] Acceleration/ deceleration [m/s²] | 5 Type B8142 40 Type B8142M | 5 Type B8142 40 Type B8142M |
| Raggio minimo di curvatura Minimum bending radius | Posa fissa 5 x diametro esterno Posa flessibile 10 x diametro esterno | Fixed installation 5 x outer diameter Flexible installation 10 x outer diameter |
| Comportamento al fuoco Fire behaviour | Prova di non propagazione fiamma UL 758 e prova FT-2 CSA C.22.2 n°210, CEI EN 60332-1 | Cable flame test per UL 758 and FT-2 test per CSA C.22.2 n°210, CEI EN 60332-1 |
| Emissione gas alogenidrici Halogen gas emission | ≤ 0,5% IEC 60754, CEI EN 50267-2 | ≤ 0,5% IEC 60754, CEI EN 50267-2 |
| Resistenza agli oli industriali Industrial oil resistance | OIL 80° C UL 758 table 15.1, EN 50363-10-2 | OIL 80° C UL 758 table 15.1, EN 50363-10-2 |
| Assorbimento d'acqua Water absorption | EN 50363-10-2 | EN 50363-10-2 |
| Resistenza elettrica Electrical resistance | ≤ 57,5 Ω/km | ≤ 57,5 Ω/km |
| Capacità mutua a 1 kHz Mutual capacitance at 1 kHz | ≤ 50 pF/km | ≤ 50 pF/km |
| Impedenza caratteristica Characteristic impedance | 100 Ω ± 15 | 100 Ω ± 15 |

Il cavo PROFINET, tipo Fast Connect, per posa dinamica su catene porta cavi utilizza lo standard Ethernet e protocolli TCP, UDP per la comunicazione, configurazione e controllo della rete. Il cavo soddisfa i requisiti di trasmissione della Cat.5e.

Approvato DESINA.
Approvato UL/CSA:
80°C 1000V style 21576

PROFINET cable, Fast Connect type, for dynamic installation on drag chain uses standard Ethernet, TCP and UDP protocols for net transmission, configuration and control, according to Cat. 5 transmission requirements.

DESINA Approvals:
UL and CSA approvals:
80°C 1000V style 21576



| codice code | formazione assembly | diametro esterno outer diameter (mm) | massa Cu Cu mass (Kg/km) | massa cavo cable mass (Kg/Km) |
|-------------|---------------------|--------------------------------------|--------------------------|-------------------------------|
| B8142 | 1x4xAWG22/7 | 6,7 | 36,2 | 68 |
| B8142M | 1x4xAWG22/19 | 6,7 | 36,2 | 68 |

| Attenuazione Attenuation | Dati tecnici | | Technical data | |
|---|-----------------|--------------------------------|-----------------|-------------------------------|
| | Frequenza [MHz] | Attenuazione Massima [dB/100m] | Frequency [MHz] | Maximum attenuation [dB/100m] |
| | 1 | 2,04 | 1 | 2,04 |
| | 4 | 4,05 | 4 | 4,05 |
| | 10 | 6,5 | 10 | 6,5 |
| | 16 | 8,25 | 16 | 8,25 |
| | 20 | 9,27 | 20 | 9,27 |
| | 31,25 | 11,7 | 31,25 | 11,7 |
| | 62,5 | 17 | 62,5 | 17 |
| | 100 | 22 | 100 | 22 |
| Sbilancio capacitativo verso terra Capacitance earth unbalance | ≤ 1600 pF/km | | ≤ 1600 pF/km | |