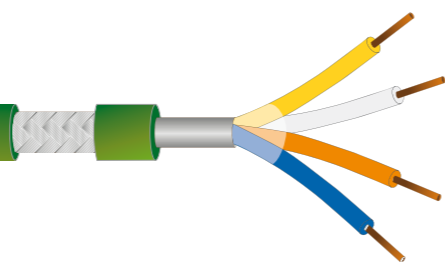


UNIDRALL® BUS 1050F

Cavi PROFINET per posa fissa/flessibile
PROFINET cables for fixed/flexible installation

UNIKA UNIDRALL BUS 1050F cAUs AWM style 21179 80°C 1000V FT-1 CE



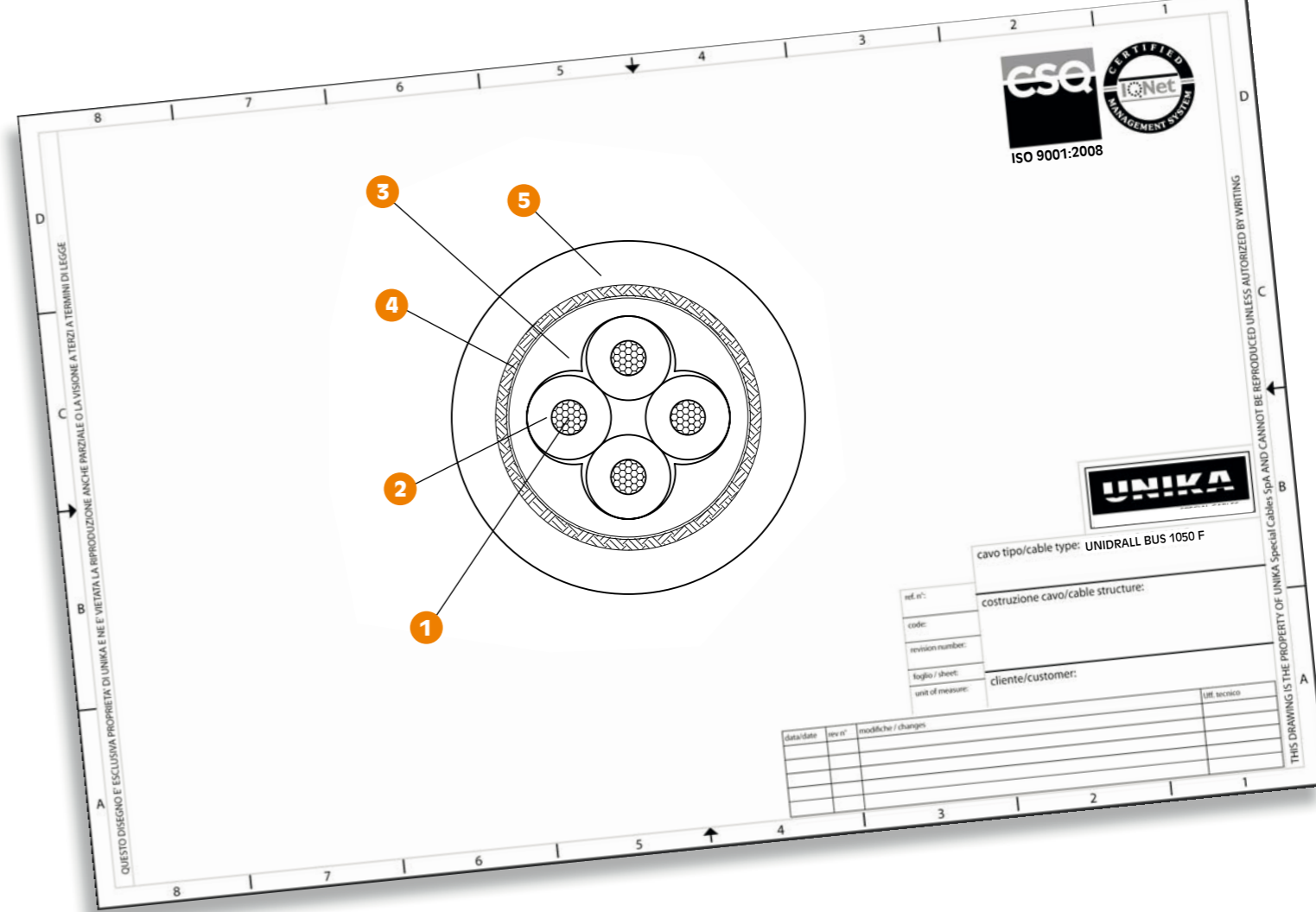
	Dati tecnici	Technical data
Conduttore Conductor	1 Rame rosso secondo CEI EN 60228 (CEI 20-29) classe 1 e classe 2	Bare copper complying with CEI EN 60228 (CEI 20-29) class 1 and class 2
Isolamento ed identificazione anime Insulation and core identification	2 Poliolefina. Anime colorate giallo, bianco, arancio, blu	Polyolefine. Cores coloured in yellow, white, orange, blue
Guaina intermedia Inner jacket	3 Miscela di TPE	TPE Compound
Schermatura totale Overall shielding	4 Nastro di alluminio/poliestere e treccia di fili di rame stagnato avente copertura maggiore 85%.	Aluminium/polyester tape with tinned copper wire braid having coverage above 85%.
Guaina Jacket	5 PVC classe 43 secondo UL 1581. Colore verde RAL 6018	PVC class 43 according to UL1581. Colour green RAL 6018
Tensione di lavoro Operating voltage	30 V	30 V
Tensione di prova Test voltage	1000 V	1000 V
Resistenza di isolamento Insulation resistance	> 200 MΩ·km	> 200 MΩ·km
Temperatura di lavoro Operating temperature	Posa fissa -30 ÷ 80 °C	Fixed installation -30 ÷ 80 °C
	Posa flessibile -5 ÷ 80 °C	Flexible installation -5 ÷ 80 °C
Raggio minimo di curvatura Minimum bending radius	Posa fissa 6 x diametro esterno	Fixed installation 6 x outer diameter
	Posa flessibile 12 x diametro esterno	Flexible installation 12 x outer diameter
Comportamento al fuoco Fire behaviour	Prova di non propagazione fiamma UL 758 e prova FT-1 CSA C.22.2 n°210	Cable flame test per UL 758 and FT-1 test per CSA C.22.2 n°210
Emissione gas alogenidrici Halogen gas emission	≤ 18% IEC 60754, CEI EN 50267-2	≤ 18% IEC 60754, CEI EN 50267-2
Resistenza agli oli industriali Industrial oil resistance	IEC CEI EN 60811-2-1	IEC CEI EN 60811-2-1
Assorbimento d'acqua Water absorption	IEC CEI EN 60811-1-3	IEC CEI EN 60811-1-3
Resistenza elettrica Electrical resistance	≤ 57,5 Ω/km	≤ 57,5 Ω/km
Capacità mutua a 1 kHz Mutual capacitance at 1 kHz	≤ 50 pF/m	≤ 50 pF/m

Il cavo PROFINET, tipo Fast Connect, per posa fissa utilizza lo standard Ethernet e protocolli TCP, UDP per la comunicazione, configurazione e controllo della rete. Il cavo soddisfa i requisiti di trasmissione della Cat.5e.

Approvato DESINA.
Approvato UL/CSA:
80°C 1000V style 21179

PROFINET cable, Fast Connect type, for fixed installation uses standard Ethernet, TCP and UDP protocols for net transmission, configuration and control, according to Cat. 5 transmission requirements.

DESINA Approvals:
UL and CSA approvals:
80°C 1000V style 21179



codice code	formazione assembly	diametro esterno outer diameter (mm)	massa Cu Cu mass (Kg/km)	massa cavo cable mass (Kg/Km)
B7142	1x4xAWG22/1	6,5	36	68
B7172	1x4xAWG22/7	6,5	36	68

	Dati tecnici	Technical data		
Impedenza caratteristica Characteristic impedance	100 Ω ± 15	100 Ω ± 15		
Attenuazione Attenuation	Frequenza [MHz]	Attenuazione Massima [dB/100m]	Frequenza [MHz]	Maximum attenuation [dB/100m]
	1	2,04	1	2,04
	4	4,05	4	4,05
	10	6,5	10	6,5
	16	8,25	16	8,25
	20	9,27	20	9,27
	31,25	11,7	31,25	11,7
	62,5	17	62,5	17
100	22	100	22	
Sbilancio capacitativo verso terra Capacitance earth unbalance	≤ 1600 pF/km	≤ 1600 pF/km		