



# UNIDRALL® 250

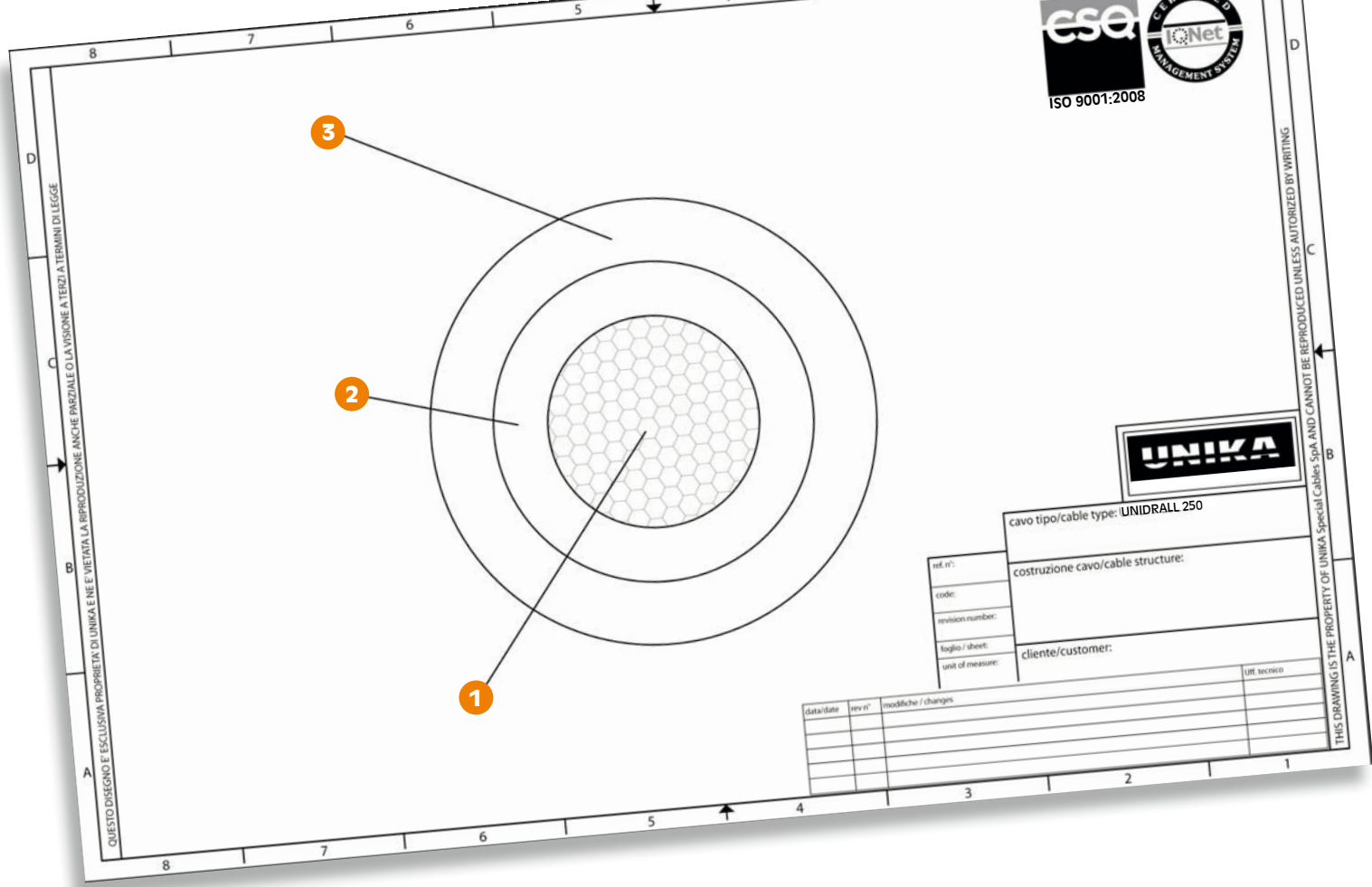
Cavi unipolari per il collegamento di motori ed inverter  
Single core cables, for motors and drives feeding

UNIKA UNIDRALL 250 cULus AWM style 11120 80°C 1000V FT-2 CE

	Dati tecnici	Technical data
<b>Conduttore Conductor</b>	<b>1</b> Rame rosso secondo CEI EN 60228 (CEI 20-29) classe 6	Bare copper complying with CEI EN 60228 (CEI 20-29) class 6
<b>Isolamento ed identificazione anime Insulation and core identification</b>	<b>2</b> Poliolefina Colori marrone, nero, grigio, blu, giallo/verde	Polyolefin Colour brown, black, grey, blue, yellow/green
<b>Guaina Jacket</b>	<b>3</b> PUR secondo UL 1581 Colore grigio RAL 7040	PUR according to UL 1581 Colour grey RAL 7040
<b>Tensione di lavoro Operating voltage</b>	0,6/1 kV	0,6/1 kV
<b>Tensione di prova Test voltage</b>	4000 V	4000 V
<b>Resistenza di isolamento Insulation resistance</b>	> 20 MΩ·km	> 20 MΩ·km
<b>Temperatura di lavoro Operating temperature</b>	Posa fissa -40 ÷ 80 °C	Fixed application -40 ÷ 80 °C
	Posa flessibile -30 ÷ 80 °C	Flexible application -30 ÷ 80 °C
<b>Velocità [m/min] Speed</b>	300	300
<b>Accelerazione/ decelerazione [m/s²] Acceleration/ deceleration [m/s²]</b>	40	40
<b>Raggio minimo di curvatura Minimum bending radius</b>	Posa fissa 5 x diametro esterno	Fixed installation 5 x outer diameter
	Posa dinamica in catena 7,5 x diametro esterno	Dynamic application into chain 7,5 x outer diameter
<b>Comportamento al fuoco Fire behaviour</b>	Prova di non propagazione fiamma UL 758 e prova FT-2 CSA C.22.2 n°210	Cable flame test per UL 758 and FT-2 test per CSA C.22.2 n°210
<b>Emissione gas alogenidrici Halogen gas emission</b>	≤ 0,5% IEC 60754, CEI EN 50267-2	≤ 0,5% IEC 60754, CEI EN 50267-2
<b>Resistenza agli oli industriali Industrial oil resistance</b>	<b>OIL 80°C</b> UL 758 table 15.1, EN 50363-10-2	<b>OIL 80°C</b> UL 758 table 15.1, EN 50363-10-2
<b>Assorbimento d'acqua Water absorption</b>	EN 50363-10-2	EN 50363-10-2

I cavi di questa serie sono dotati di un'alta flessibilità che li rende idonei all'installazione in impianti dove sono presenti flessotorsioni di ± 180°, questi parametri devono essere ritenuti indicativi, infatti per ogni applicazione a torsione è consigliabile consultarci per un'ottima scelta del cavo.

This product range, characterized by highly flexible cables, is suitable for applications where torsions up to ±180° may be needed. The specified parameters have to be considered as approximate being all torsions highly different from each other. To be able to guarantee an optimal choice for the required application it is advisable to consult us before deciding on some cable in particular.



codice code	n° anime x sezione cores x cross section	diametro esterno outer diameter [mm]	massa Cu [Kg/km]	massa cavo cables mass [Kg/km]
4401B	1x6	6,8	58	86,4
4401D	1x10	8,3	96	144,9
4401E	1x16	9,5	154	206,9
4401F	1x25	11,3	240	321,9
4401G	1x35	12,7	336	425,7
4401H	1x50	15	480	591,8
4401J	1x70	16,5	672	810,8
4401K	1x95	19	912	1073,9
4401L	1x120	21	1152	1341,6
4401M	1x150	23,4	1440	1684,7
4401N	1x185	25,7	1776	2064,9
4401P	1x240	28,4	2304	2626,9

Per eventuali ordini utilizzare il nostro codice qui riportato. Aggiungere il seguente suffisso per le specifiche richieste:

**H** colore isolante marrone  
**J** colore isolante nero  
**K** colore isolante grigio  
**L** colore isolante giallo/verde  
**S** colore guaina come colore dell'isolante

For any possible order, please use our code here below listed. Add the following suffix for any specific requests:

**H** insulation colour brown  
**J** insulation colour black  
**K** insulation colour grey  
**L** insulation colour yellow/green  
**S** outer jacket colour as insulating colour