

UNIDRALL® 110 C

Cavi unipolari, schermati per il collegamento di motori ed inverter
Single core shielded cables, for motors and drives feeding

UNIKA UNIDRALL 110C cULus AWM style 11120 80°C 1000V FT-2 CE

	Dati tecnici	Technical data
Conduttore Conductor	1 Rame rosso secondo CEI EN 60228 (CEI 20-29) classe 6	Bare copper complying with CEI EN 60228 (CEI 20-29) class 6
Isolamento ed identificazione anime Insulation and core identification	2 Poliolefina Colori marrone, nero, grigio, blu, giallo/verde	Polyolefin Colour brown, black, grey, blue, yellow/green
Schermatura Shielding	3 Treccia di fili di rame stagnato. Copertura maggiore 85%	Tinned copper wire braid. Coverage above 85%
Guaina Jacket	4 Miscela a base di PUR secondo UL 1581 and CSA C22.2 n°210. Colore grigio RAL 7040	PUR based compound according to UL1581 and C22.2 n°210. Colour grey RAL 7040
Tensione di lavoro Operating voltage	0,6/1 kV	0,6/1 kV
Tensione di prova Test voltage	4000 V	4000 V
Resistenza di isolamento Insulation resistance	> 200 MΩ·km	> 200 MΩ·km
Temperatura di lavoro Operating temperature	Posa fissa -30 ÷ 80 °C	Fixed application -30 ÷ 80 °C
	Posa flessibile -5 ÷ 80 °C	Flexible application -5 ÷ 80 °C
Velocità [m/min] Speed	250	250
Accelerazione/ decelerazione [m/s²] Acceleration/ deceleration [m/s²]	30	30
Raggio minimo di curvatura Minimum bending radius	Posa fissa 5 x diametro esterno	Fixed installation 5 x outer diameter
	Posa dinamica in catena 7,5 x diametro esterno	Dynamic application into chain 7,5 x outer diameter
Comportamento al fuoco Fire behaviour	Prova di non propagazione fiamma UL 758 e prova FT-2 CSA C.22.2 n°210	Cable flame test per UL 758 and FT-2 test per CSA C.22.2 n°210
Emissione gas alogenidrici Halogen gas emission	≤ 18% IEC 60754, CEI EN 50267-2	≤ 18% IEC 60754, CEI EN 50267-2
Resistenza agli oli industriali Industrial oil resistance	OIL 60°C UL 758 table 15.1, EN 50363-10-2	OIL 60°C UL 758 table 15.1, EN 50363-10-2
Assorbimento d'acqua Water absorption	EN 50363-10-2	EN 50363-10-2

Questa serie di cavi nasce per collegare l'inverter al motore, soddisfacendo alle seguenti esigenze:

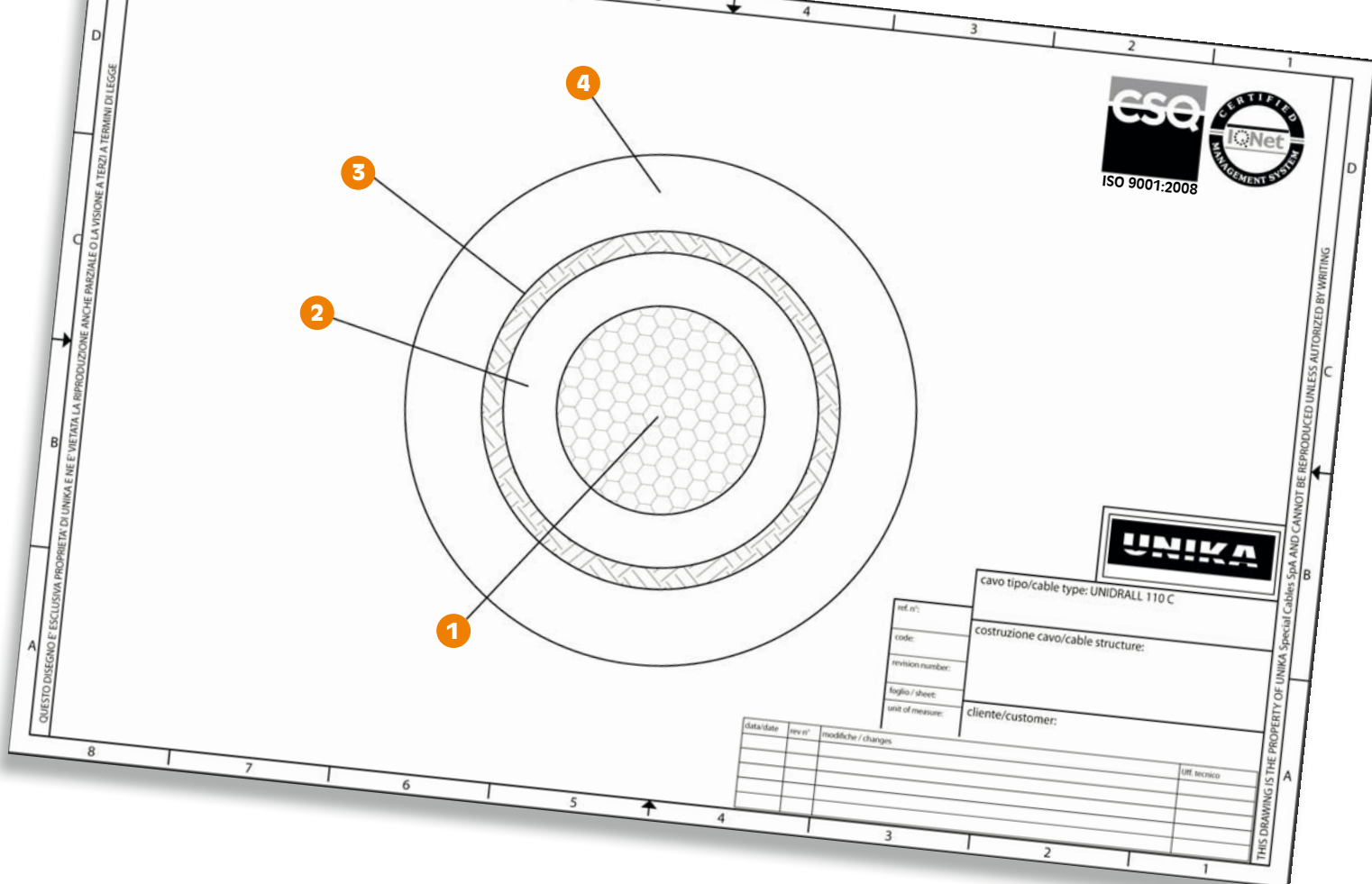
- possibilità di schermare le singole fasi e la terra, riducendo al minimo le emissioni elettromagnetiche
 - portate di corrente maggiori rispetto al cavo quadripolare
 - scelta della catena portacavi con raggio inferiore rispetto a quella prescelta dal cavo quadripolare, quindi minor ingombro
- È possibile scegliere tra le versioni non schermate e schermate e tra isolamento in PVC e poliolefina a bassa permittività dielettrica per ottenere un cavo a bassa capacità.

**Approvato UL/CSA:
80°C 1000V style 11120**

Such cable family rises to connect drives to motors, meeting the following demands:

- possibility of shielding single power cores and ground core, minimizing electromagnetic emission
 - higher current capacity with respect to four-cores cable
 - chains having lower bending radius with respect to the chain for four cores cable, hence smaller dimensions
- The choice is among shielded and not shielded types and between PVC or polyolefin insulation with low electric permittivity, for having high flexible cable or cable at low capacitance.

**UL/CSA approved:
80°C 1000V style 11120**



codice code	n° anime x sezione cores x cross section	diametro esterno outer diameter [mm]	massa Cu mass [Kg/km]	massa cavo cables mass [Kg/km]
3X01B	1x6	7,4	70	105,7
3X01D	1x10	9,1	122	182,5
3X01E	1x16	10,2	185	248,5
3X01F	1x25	12,1	280	376,9
3X01G	1x35	13,7	380	486,5
3X01H	1x50	15,9	550	685,3
3X01J	1x70	17,3	751	915,9
3X01K	1x95	19,8	1006	1197,2
3X01L	1x120	22	1255	1476,9
3X01M	1x150	24,4	1556	1836,5
3X01N	1x185	26,8	1934	2269,8
3X01P	1x240	29,7	2480	2852,9

Per eventuali ordini utilizzare il nostro codice qui riportato. Aggiungere il seguente suffisso per le specifiche richieste:

H colore isolante marrone
J colore isolante nero
K colore isolante grigio
L colore isolante giallo/verde
S colore guaina come colore dell'isolante

For any possible order, please use our code here below listed. Add the following suffix for any specific requests:

H insulation colour brown
J insulation colour black
K insulation colour grey
L insulation colour yellow/green
S outer jacket colour as insulating colour