

# UNIDRALL® 100

Cavi unipolari per il collegamento di motori ed inverter  
Single core cables, for motors and drives feeding

UNIKA UNIDRALL 100 cRus AWM style 10681 80°C 1000V FT-1 CE

	Dati tecnici	Technical data
<b>Conduttore Conductor</b>	<b>1</b> Rame rosso secondo CEI EN 60228 (CEI 20-29) classe 6	Bare copper complying with CEI EN 60228 (CEI 20-29) class 6
<b>Isolamento ed identificazione anime Insulation and core identification</b>	<b>2</b> Poliolefina Colori marrone, nero, grigio, blu, giallo/verde	Polyolefin Colour brown, black, grey, blue, yellow/green
<b>Guaina Jacket</b>	<b>3</b> Miscela di PVC classe 43 secondo UL 1581. Colore grigio RAL 7040	PVC compound class 43 according to UL 1581. Colour grey RAL 7040
<b>Tensione di lavoro Operating voltage</b>	0,6/1 kV	0,6/1 kV
<b>Tensione di prova Test voltage</b>	4000 V	4000 V
<b>Resistenza di isolamento Insulation resistance</b>	> 20 MΩ·km	> 20 MΩ·km
<b>Temperatura di lavoro Operating temperature</b>	Posa fissa -30 ÷ 80 °C  Posa flessibile -5 ÷ 80 °C	Fixed application -30 ÷ 80 °C  Flexible application -5 ÷ 80 °C
<b>Velocità [m/min] Speed</b>	200	200
<b>Accelerazione/ decelerazione [m/s²] Acceleration/ deceleration [m/s²]</b>	15	15
<b>Raggio minimo di curvatura Minimum bending radius</b>	Posa fissa 5 x diametro esterno  Posa dinamica in catena 7,5 x diametro esterno	Fixed installation 5 x outer diameter  Dynamic application into chain 7,5 x outer diameter
<b>Comportamento al fuoco Fire behaviour</b>	Prova di non propagazione fiamma UL 758 e prova FT-1 CSA C.22.2 n°210	Cable flame test per UL 758 and FT-1 test per CSA C.22.2 n°210
<b>Emissione gas alogenidrici Halogen gas emission</b>	≤ 18% IEC 60754, CEI EN 50267-2	≤ 18% IEC 60754, CEI EN 50267-2
<b>Resistenza agli oli industriali Industrial oil resistance</b>	IEC CEI EN 60811-2-1	IEC CEI EN 60811-2-1
<b>Assorbimento d'acqua Water absorption</b>	IEC CEI EN 60811-1-3	IEC CEI EN 60811-1-3

Questa serie di cavi nasce per collegare l'inverter al motore, soddisfacendo alle seguenti esigenze:

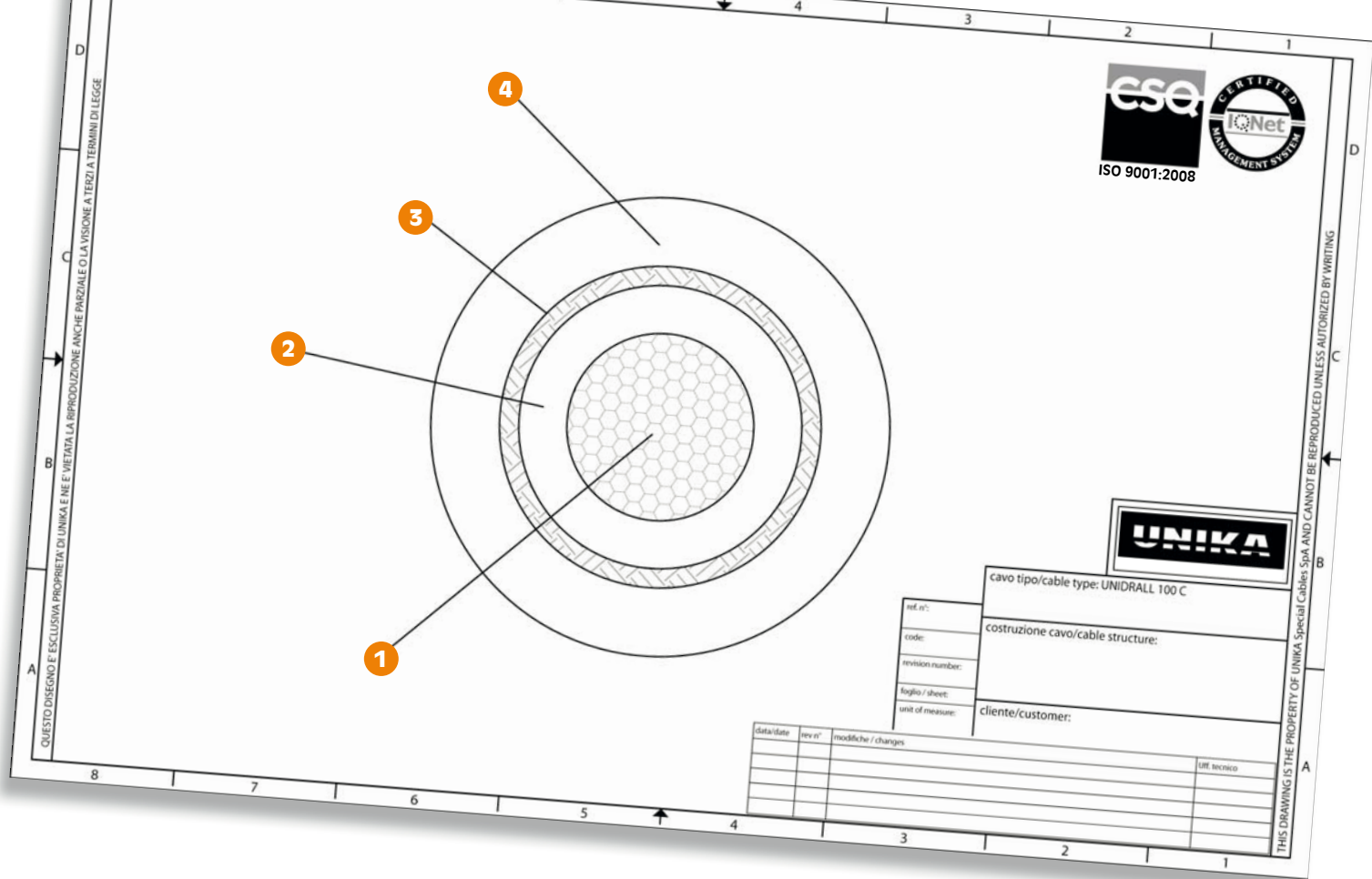
- possibilità di schermare le singole fasi e la terra, riducendo al minimo le emissioni elettromagnetiche
  - portate di corrente maggiori rispetto al cavo quadripolare
  - scelta della catena portacavi con raggio inferiore rispetto a quella prescelta dal cavo quadripolare, quindi minor ingombro
- È possibile scegliere tra le versioni non schermate e schermate e tra isolamento in PVC e poliolefina a bassa permittività dielettrica, per ottenere un cavo a bassa capacità.

**Approvato UL/CSA:  
80°C 1000V style 10681**

Such cable family rises to connect drives to motors, meeting the following demands:

- possibility of shielding single power cores and ground core, minimizing electromagnetic emission
  - higher current capacity with respect to four-cores cable
  - chains having lower bending radius with respect to the chain for four cores cable, hence smaller dimensions
- The choice is among shielded and not shielded types and between PVC or polyolefin insulation with low electric permittivity, for having cable at low capacitance.

**UL/CSA approved:  
80°C 1000V style 10681**



codice code	n° anime x sezione cores x cross section	diametro esterno outer diameter [mm]	massa Cu Cu mass [Kg/km]	massa cavo cables mass [Kg/km]
3S01B	1x6	6,6	58	86,4
3S01D	1x10	8,3	96	144,9
3S01E	1x16	9,4	154	206,9
3S01F	1x25	11,3	240	321,9
3S01G	1x35	12,8	336	425,7
3S01H	1x50	15,0	480	591,8
3S01J	1x70	16,5	672	810,8
3S01K	1x95	19,0	912	1073,9
3S01L	1x120	21,0	1152	1341,6
3S01M	1x150	23,5	1440	1684,7
3S01N	1x185	25,7	1776	2064,9
3S01P	1x240	28,8	2304	2626,9

Per eventuali ordini utilizzare il nostro codice qui riportato. Aggiungere il seguente suffisso per le specifiche richieste:

**H** colore isolante marrone  
**J** colore isolante nero  
**K** colore isolante grigio  
**L** colore isolante giallo/verde  
**S** colore guaina come colore dell'isolante

For any possible order, please use our code here below listed. Add the following suffix for any specific requests:

**H** insulation colour brown  
**J** insulation colour black  
**K** insulation colour grey  
**L** insulation colour yellow/green  
**S** outer jacket colour as insulating colour