

# KU 6000

Cavi per l'alimentazione di potenza dei servomotori  
Power transmission cables for servomotors

UNIKA KU 6000 cRus AWM style 21179 80°C 1000V FT-1 CE

	Dati tecnici	Technical data
<b>Conduttore</b> <b>Conductor</b>	<b>1</b> Rame rosso secondo CEI EN 60228 (CEI 20-29) classe 5	Bare copper complying with CEI EN 60228 (CEI 20-29) class 5
<b>Isolamento ed identificazione anime di potenza</b> <b>Insulation and power core identification</b>	<b>2</b> Poliolfina. Anime nere numerate 1, 2, 3 con giallo/verde	Polyolefin. Black numbered 1, 2, 3 cores with yellow green
<b>Schermatura</b> <b>Shielding</b>	<b>3</b> Treccia di fili di rame stagnato. Copertura maggiore 85%	Tinned copper wire braid. Coverage above 85%
<b>Guaina</b> <b>Jacket</b>	<b>4</b> PVC classe 43 secondo UL 1581. Colore arancio RAL 2003	PVC class 43 according to UL1581. Colour orange RAL 2003
<b>Tensione di lavoro</b> <b>Operating voltage</b>	1000 V	1000 V
<b>Tensione di prova</b> <b>Test voltage</b>	4000 V	4000 V
<b>Resistenza di isolamento</b> <b>Insulation resistance</b>	> 20 MΩ·km	> 20 MΩ·km
<b>Temperatura di lavoro</b> <b>Operating temperature</b>	Posa fissa -30 ÷ 80 °C	Fixed application -30 ÷ 80 °C
<b>Raggio minimo di curvatura</b> <b>Minimum bending radius</b>	Posa fissa 5 x diametro esterno	Fixed application 5 x outer diameter
<b>Comportamento al fuoco</b> <b>Fire behaviour</b>	Prova di non propagazione fiamma UL 758 e prova FT-1 CSA C.22.2 n°210	Cable flame test per UL 758 and FT-1 test per CSA C.22.2 n°210
<b>Emissione gas alogenidrici</b> <b>Halogen gas emission</b>	≤ 18% IEC 60754, CEI EN 50267-2	≤ 18% IEC 60754, CEI EN 50267-2
<b>Resistenza agli oli industriali</b> <b>Industrial oil resistance</b>	IEC CEI EN 60811-2-1	IEC CEI EN 60811-2-1
<b>Assorbimento d'acqua</b> <b>Water absorption</b>	IEC CEI EN 60811-1-3	IEC CEI EN 60811-1-3

Questi cavi si utilizzano per l'alimentazione in posa fissa di potenza dei servomotori delle macchine utensili, in catene di montaggio, linee di produzione, in fase fissa.

La schermatura totale è ottimizzata in modo da ridurre al minimo le interferenze elettromagnetiche. I cavi dispongono delle approvazioni UL e CSA.

**Approvato DESINA.**

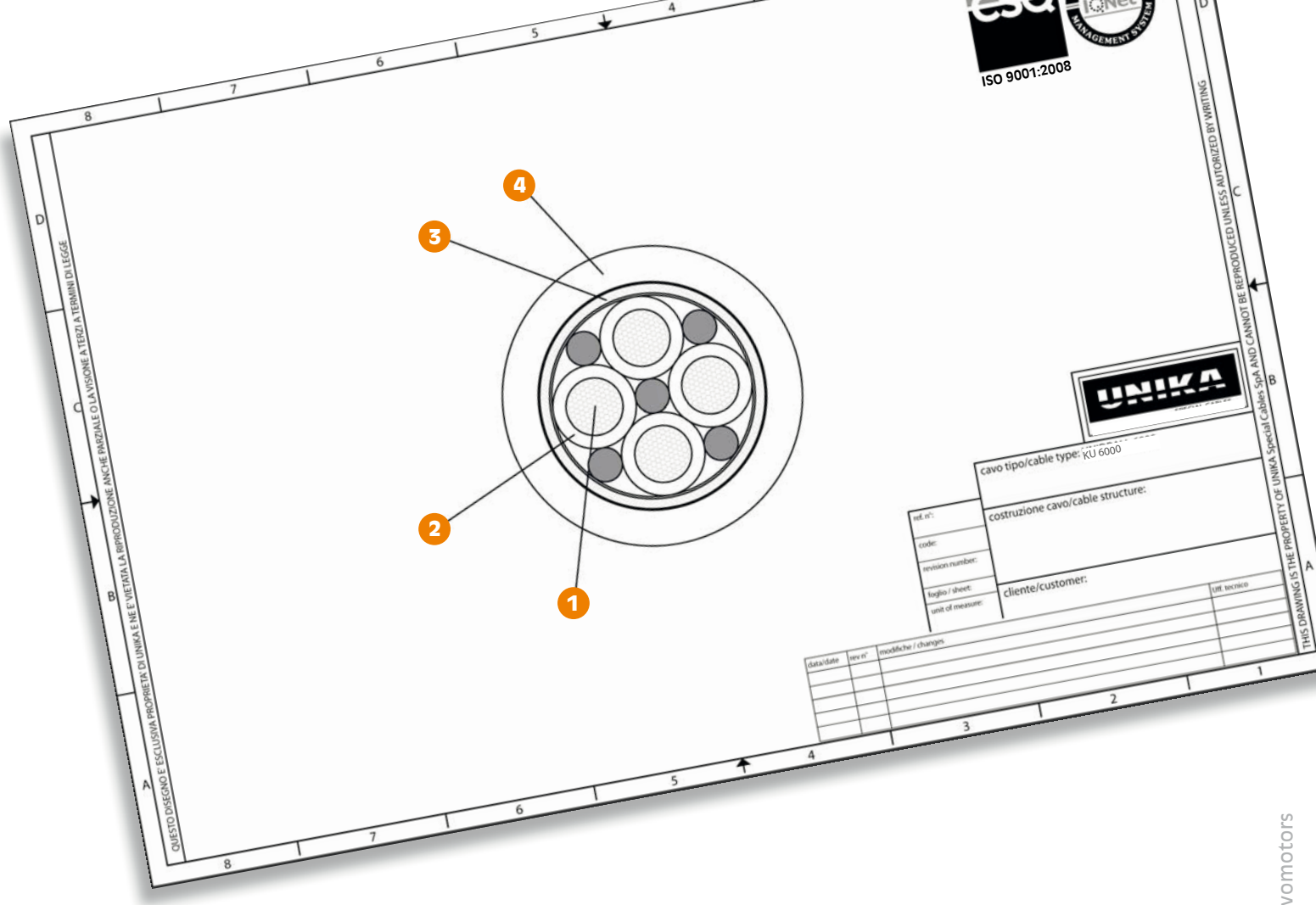
**Approvato UL/CSA:  
80°C 1000V style 21179**

Such cables are suitable for fixed installation for the feeding of servomotors of tooling machines, assembly lines, production lines, in fixed installations.

Overall screening is optimised in order to minimize electromagnetic interferences. Such cables bear UL and CSA approvals.

**DESINA Approved.**

**UL and CSA approvals:  
80°C 1000V style 21179**



codice code	n° anime x sezione cores x cross section	diametro esterno outer diameter [mm]	massa Cu Cu mass [Kg/km]	massa cavo cable mass [Kg/km]
4B046	4G1	7,7	54	108,6
4B047	4G1,5	8,6	87	135,2
4B049	4G2,5	11,0	135	207,3
4B04A	4G4	12,7	192	297,6
4B04B	4G6	14,5	298	399,7
4B04D	4G10	18,5	470	656,6
4B04E	4G16	21,5	749	983
4B04F	4G25	26,7	1159	1540
4B04G	4G35	30,1	1520	1967,3
4B04H	4G50	35,1	2134	2761,4