

# KU 5000

Cavi per l'alimentazione di potenza dei servomotori  
Power transmission cables for Servo Motors



UNIKA KU 5000 cRus AWM style 21179 80°C 1000V FT-1 CE

	Dati tecnici	Technical data
<b>Conduttore</b> <b>Conductor</b>	<b>1</b> Rame rosso secondo CEI EN 60228 (CEI 20-29) classe 5	Bare copper complying with CEI EN 60228 (CEI 20-29) class 5
<b>Isolamento ed identificazione anime di potenza</b> <b>Insulation and power core identification</b>	<b>2</b> Poliolefina, anime nere numerate 1, 2, 3 con giallo/verde	Polyolefin, black numbered cores 1, 2, 3 with yellow green
<b>Isolamento, identificazione e schermatura delle due coppie</b> <b>Insulation, identification and shielding of two pairs</b>	<b>3</b> Poliolefina 1581 con una coppia: bianco, nero con 2 coppie: nere numerate 5, 6, 7, 8, schermo a trccia con copertura maggiore dell' 80%	Polyolefin UL1581 with 1 pair: white, black with 2 pairs: black numbered 5, 6, 7, 8. Tinned copper wire braid. Coverage above 80%
<b>Schermatura</b> <b>Shielding</b>	<b>4</b> Treccia di fili di rame stagnato. Copertura maggiore 85%	Tinned copper wire braid. Coverage above 85%
<b>Guaina</b> <b>Jacket</b>	<b>5</b> PVC classe 43 secondo UL 1581. Colore arancio RAL 2003	PVC class 43 according to UL1581. Colour orange RAL 2003
<b>Tensione di lavoro</b> <b>Operating voltage</b>	1000 V	1000 V
<b>Tensione di prova</b> <b>Test voltage</b>	4000 V	4000 V
<b>Resistenza di isolamento</b> <b>Insulation resistance</b>	> 20 MΩ·km	> 20 MΩ·km
<b>Temperatura di lavoro</b> <b>Operating temperature</b>	Posa fissa -30 ÷ 80 °C	Fixed application -30 ÷ 80 °C
<b>Raggio minimo di curvatura</b> <b>Minimum bending radius</b>	Posa fissa 5 x diametro esterno	Fixed application 5 x outer diameter
<b>Comportamento al fuoco</b> <b>Fire behaviour</b>	Prova di non propagazione fiamma UL 758 e prova FT-1 CSA C.22.2 n°210	Cable flame test per UL 758 and FT-1 test per CSA C.22.2 n°210
<b>Emissione gas alogenidrici</b> <b>Halogen gas emission</b>	≤ 18% IEC 60754, CEI EN 50267-2	≤ 18% IEC 60754, CEI EN 50267-2
<b>Resistenza agli oli industriali</b> <b>Industrial oil resistance</b>	IEC CEI EN 60811-2-1	IEC CEI EN 60811-2-1
<b>Assorbimento d'acqua</b> <b>Water absorption</b>	IEC CEI EN 60811-1-3	IEC CEI EN 60811-1-3

Questi cavi si utilizzano per l'alimentazione in posa fissa di potenza dei servomotori delle macchine utensili, in catene di montaggio, linee di produzione, ecc.

La schermatura delle coppie del freno e termiche e la schermatura totale sono ottimizzate in modo da ridurre al minimo le interferenze elettromagnetiche.

I cavi dispongono delle approvazioni UL e CSA.

**Approvato DESINA.**

**Approvato UL/CSA:**

**80°C 1000V style 21179**

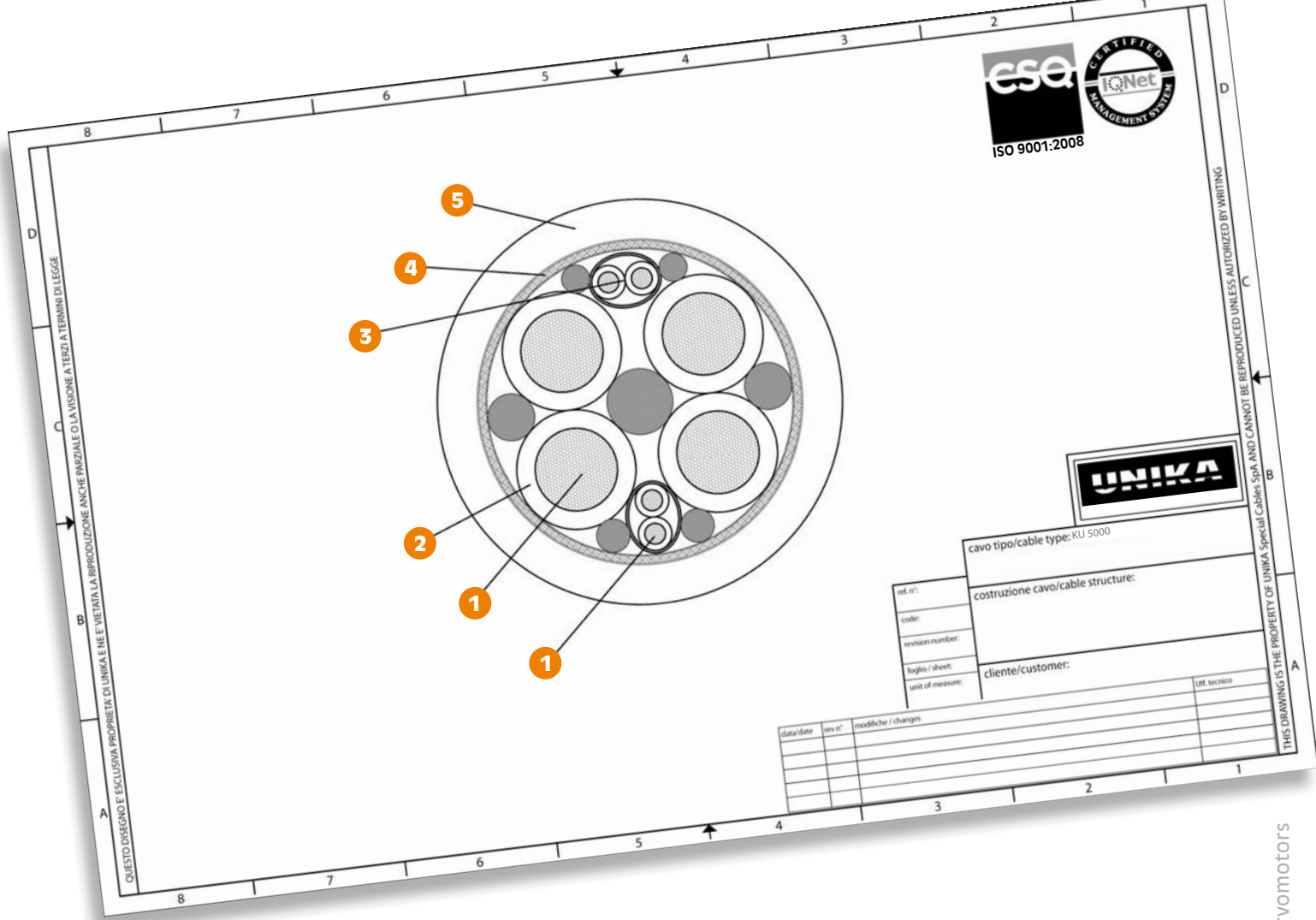
Such cables are suitable for fixed installation for the feeding of servomotors of tooling machines, assembly lines, production lines, ecc. Screening of possible pairs for brake and thermal control and overall screening are optimised in order to minimize electromagnetic interferences.

Such cables bear UL and CSA approvals.

**DESINA Approved.**

**UL and CSA approvals:**

**80°C 1000V style 21179**



codice code	n° anime x sezione cores x cross section	diametro esterno outer diameter [mm]	massa Cu [Kg/km]	massa cavo cable mass [Kg/km]
4C047	4G1,5+(2x1)	11,0	138	242,8
4C049	4G2,5+(2x1)	12,6	177	295,2
4C04A	4G4+(2x1)	14,0	258	389,1
4C04B	4G6+(2x1)	16,0	348	486,1
4C04D	4G10+(2x1)	19,6	574	740,1
4N047	4G1,5+(2x1,5)	11,4	148	271,2
4N049	4G2,5+(2x1,5)	13,2	187	321,1
4N04A	4G4+(2x1,5)	14,3	268	413,5
4N04B	4G6+(2x1,5)	16,4	358	517,4
4N04D	4G10+(2x1,5)	20	584	763,6
4N04E	4G16+(2x1,5)	22,7	825	1072,6
4N04F	4G25+(2x1,5)	27,3	1283	1639,9
4N04G	4G35+(2x1,5)	30,9	1850	2074,4
4N04H	4G50+(2x1,5)	35,1	2540	2819,1

codice code	n° anime x sezione cores x cross section	diametro esterno outer diameter [mm]	massa Cu [Kg/km]	massa cavo cable mass [Kg/km]
4A046	4G1+2x(2x0,75)	11,5	147	281
4A047	4G1,5+2x(2x0,75)	11,8	144	301,7
4A049	4G2,5+2x(2x1)	14,2	226	440,7
4A04A	4G4+(2x1,5)+(2x1)	16,0	318	508,6
4A04B	4G6+(2x1,5)+(2x1)	17,4	440	602,5
4A04D	4G10+(2x1,5)+(2x1)	21,0	607	877,9
4A04E	4G16+2x(2x1,5)	23,7	890	1185,7
4A04F	4G25+2x(2x1,5)	27,9	1310	1741
4A04G	4G35+2x(2x1,5)	31,1	1610	2171,5
4A04H	4G50+2x(2x1,5)	35,7	2565	2910,3