

# KU WELD Y

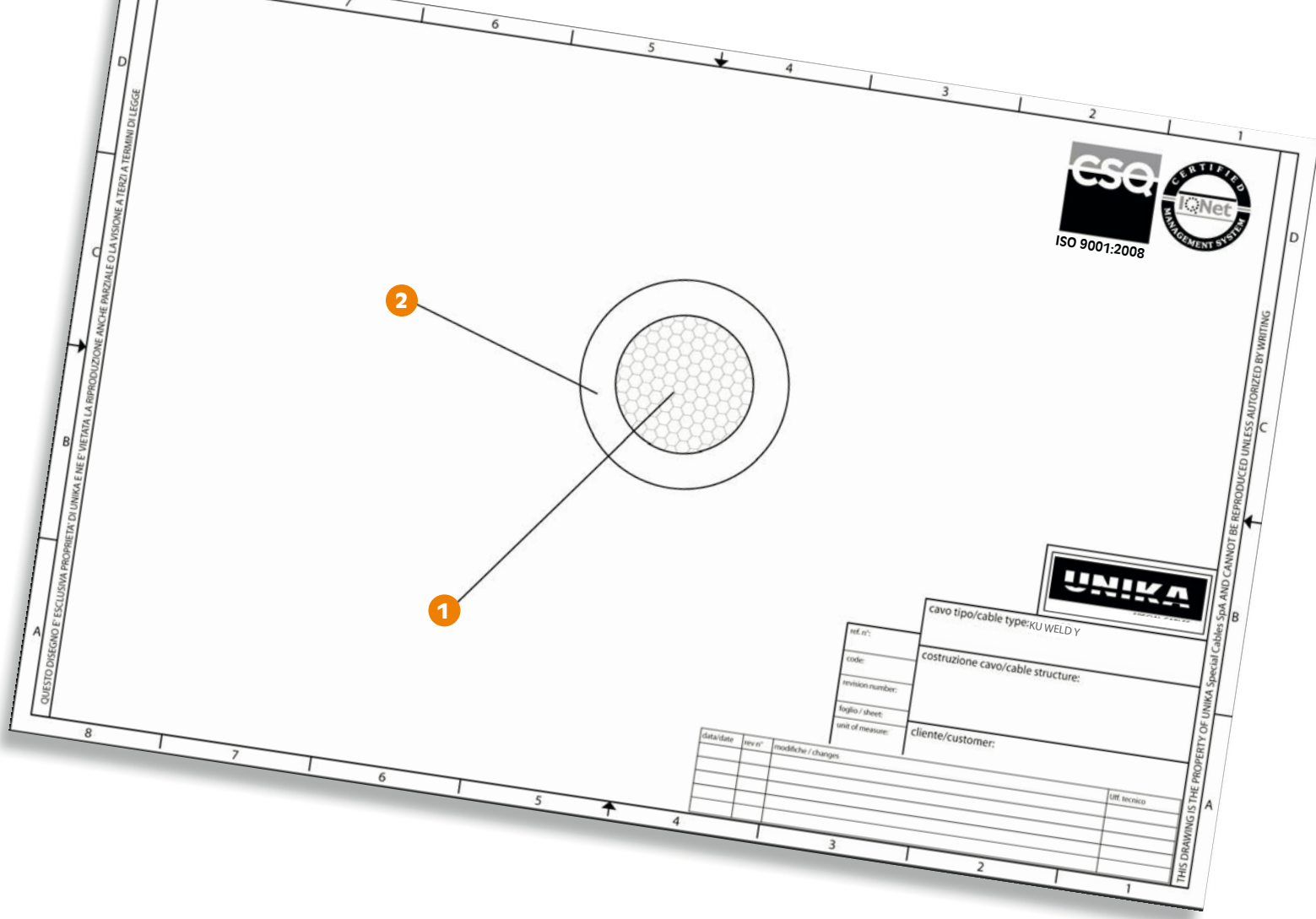
Cavo per saldatura ad arco in PVC  
Arc welding cables PVC insulated

KU WELD PVC

	Dati tecnici	Technical data
<b>Conduttore</b> <b>Conductor</b>	1 rame rosso	bare copper
<b>Isolamento</b> <b>Insulation</b>	2 PVC	PVC Compound
<b>Guaina esterna</b> <b>Outer sheath</b>	<b>Colore:</b> nero RAL9005	<b>Color:</b> black RAL 9005
<b>Tensione di lavoro UO/U</b> <b>Nominal voltage UO/U</b>	100/100 V	100/100 V
<b>Temperatura massima d'esercizio</b> <b>Maximum operating temperature</b>	70°C in applicazione ordinaria	70 °C in ordinary environment
<b>Temperatura minima d'esercizio</b> <b>Min. installation temperature</b>	-5°C in ambienti esplosivi	-5° C in fire-risk environment
<b>Temperatura di corto circuito</b> <b>Short circuit temperature</b>	150°C sul conduttore (durata massima 5 secondi)	150°C on the conductor (maximum duration 5 seconds)
<b>Raggio di curvatura minimo</b> <b>Min. bending radius</b>	$D < 8 = 4D$ ; $8 < D < 12 = 4D$ ; $12 < D < 20 = 5D$ ; $D \geq 20 = 6D$	$D < 8 = 4D$ ; $8 < D < 12 = 4D$ ; $12 < D < 20 = 5D$ ; $D \geq 20 = 6D$
<b>In accordo alle seguenti normative</b> <b>In according with following standards</b>	<b>conduttore:</b> CEI EN 60228 class 5/6	<b>conductor:</b> CEI EN 60228 class 5/6
	<b>utilizzo:</b> Low voltage directive 73/23 and 93/68 EEC	<b>use:</b> Low voltage directive 73/23 and 93/68 EEC

Cavi per saldatura ad arco con tensione nominale 100/100V per collegamenti tra la rete ed il supporto dell'elettrodo ed i pezzi da saldare.

Arc welding cables for rated voltage 100/100 V for connections between the power source for industrial welding and electrode support and workpieces.



Codice Code	Sezione nominale conduttore Conductor nominal cross-sectional area [mm²]	Diametro massimo capillare Maximum diameter wire [mm]	Resistenza massima conduttore a Maximum resistance of conductor at 20°C [l/kg]	Portata di corrente massima al 60° Capacity of conductor at 60% duty cycle [A]	Ø esterno nominale Mean overall diameter	Peso rame Copper weight Kg/km
2M01D	10	0,31	1,91	175	6,70	96
2M01E	16	0,31	1,21	175	8,20	153,6
2M01F	25	0,31	0,78	230	10,20	240
2M01G	35	0,31	0,55	290	11,60	336
2M01H	50	0,31	0,39	365	13,60	480
2M01J	70	0,31	0,27	460	15,60	672
2M01K	95	0,31	0,21	560	17,60	912
2M01L	120	0,31	0,16	650	20,40	1152
2M01M	150	0,31	0,13	750	24,70	1440
2M01N	185	0,31	0,11	860	25,70	1776