

KU WELD R

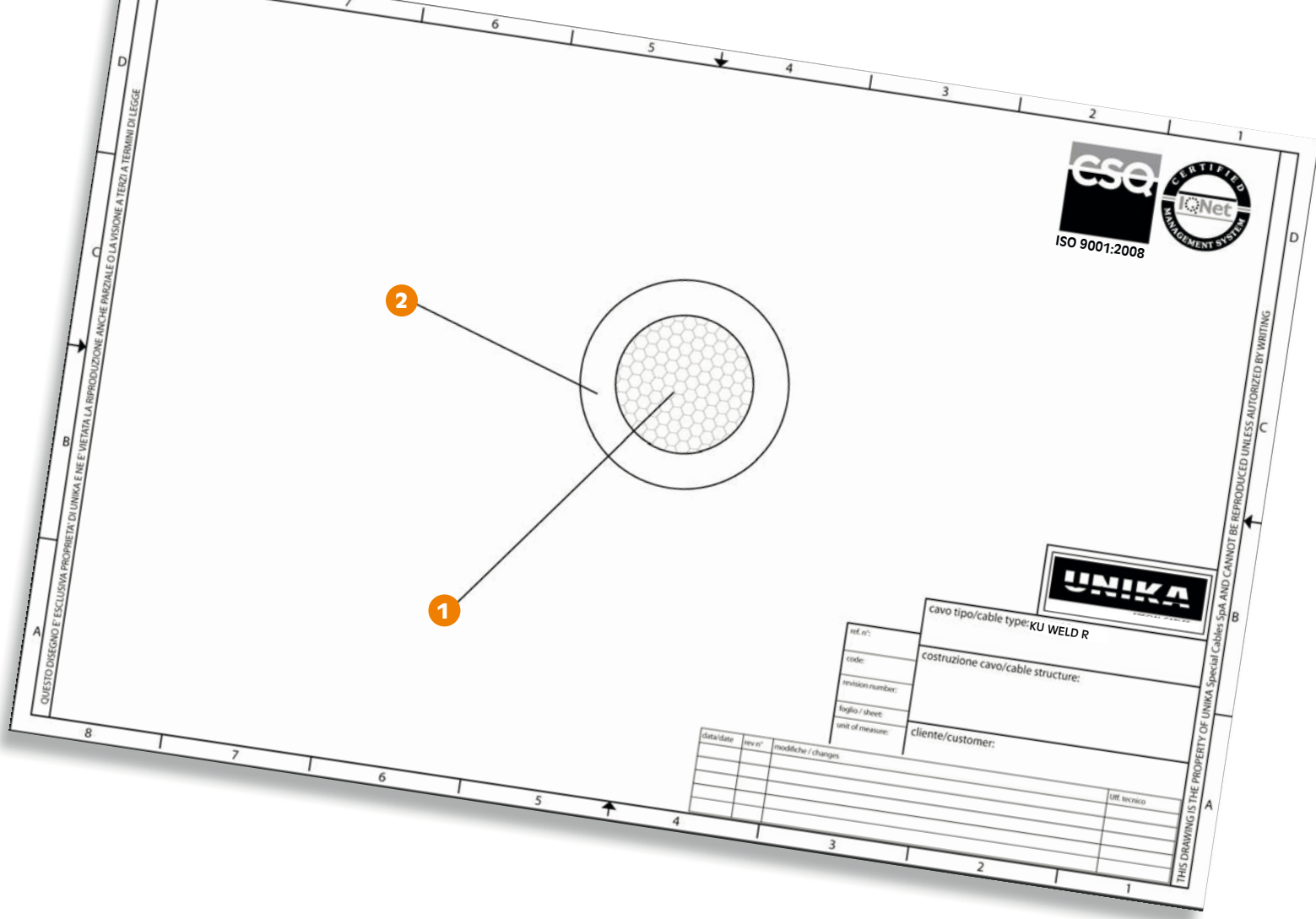
Cavo per saldatura ad arco in gomma
Arc welding cables rubber insulated

KU WELD H01N2-D IEMMEQU <HAR>

	Dati tecnici	Technical data
Conduttore Conductor	1 Rame rosso	Bare copper
Isolamento Insulation	2 Gomma EM5	Rubber EM5
Guaina esterna Outer sheath	Colore: nero RAL 9005 Marcatura: KU WELD R IEMMEQU <HAR> H01N2-D (section) mmq CE (logo) - traceability code	Color: black RAL 9005 Marking: KU WELD R IEMMEQU <HAR> H01N2-D (section) mmq CE (logo) - traceability code
Identificazione anime Identification thread	HAR (nero-rosso-giallo)	HAR identification thread (black-red-yellow)
Tensione nominale UO/U Nominal voltage UO/U	100/100 V	100/100 V
Temperatura massima d'esercizio Maximum operating temperature	85°C	85°C
Temperatura minima d'esercizio Min. Installation temperature	-25°C	-25°C
Temperatura di corto circuito Short circuit temperature	250°C	250°C
Raggio di curvatura minimo Min. Bending radius	$D < 8 = 4D$; $8 < D < 12 = 4D$; $12 < D < 20 = 5D$; $D \geq 20 = 6D$	$D < 8 = 4D$; $8 < D < 12 = 4D$; $12 < D < 20 = 5D$; $D \geq 20 = 6D$
	conduttore: CEI EN 60228 class 6	conductor: CEI EN 60228 class 6
	costruzione: CEI EN 50525-2-81	construction: CEI EN 50525-2-81
In accordo alle seguenti normative In according with following standards	resistenza agli olii: IEC 60811-2-1-10 (HD 505-2-1)	oil resistance: IEC 60811-2-1-10 (HD 505-2-1)
	resistenza al fuoco: IEC 60332-1	fire resistance: IEC 60332-1
	utilizzo: Low voltage directive 73/23 and 93/68 EEC	use: Low voltage directive 73/23 and 93/68 EEC

Cavi per saldatura ad arco di tensione nominale 100/100 V utilizzati per i collegamenti tra la fonte di energia per la saldatura industriale ed il supporto dell'elettrodo ed i pezzi da saldare. E' un cavo armonizzato, conforme alla normativa EN 50525-2-81. La speciale gomma EM5 con cui è realizzato lo rende specifico alla posa mobile in condizioni gravose, all'applicazione in catene di montaggio, in ambienti industriali in genere oltre che resistente al freddo, agli agenti tipici di una posa in esterni tra cui i raggi UV, al fuoco ed all'olio in accordo alle normative citate.

Arc welding cables for rated voltage 100/100 V used for connections between the power source for industrial welding and electrode support and workpieces. It's a harmonized cable, complies with EN 50525-2-81 standard. The special rubber EM5 used for insulation makes the cable specifically suitable for mobile installations in harsh conditions, assembly line, general industrial environments and makes it resistant to cold, weather including UV rays, fire and oil according to the standards cited in datasheet.



Codice Code	Sezione nominale conduttore Conductor nominal cross-sectional area [mm ²]	Diametro massimo capillare Maximum diameter wire [mm]	Resistenza massima conduttore a Maximum resistance of conductor at 20°C [l/kg]	Portata di corrente massima al 60° Capacity of conductor at 60% duty cycle [A]	Ø esterno Overall diameter		Peso rame Copper weight
					Min [mm]	Max [mm]	
2L01D	10	0,21	1,91	175	7,70	9,70	96
2L01E	16	0,21	1,21	175	8,80	11,00	153,6
2L01F	25	0,21	0,78	230	10,10	12,70	240
2L01G	35	0,21	0,55	290	11,40	14,20	336
2L01H	50	0,21	0,39	365	13,20	16,50	480
2L01J	70	0,21	0,27	460	15,30	19,20	672
2L01K	95	0,21	0,21	560	17,10	21,40	912
2L01L	120	0,51	0,16	650	19,20	24,00	1152