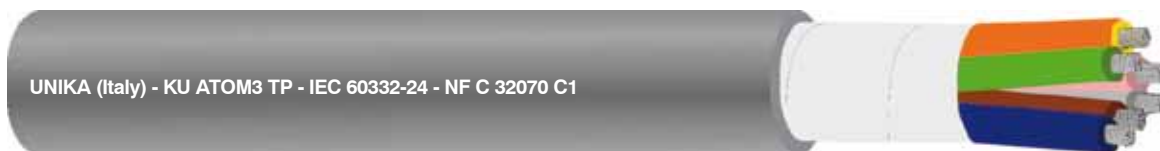


KU ATOM3 TP

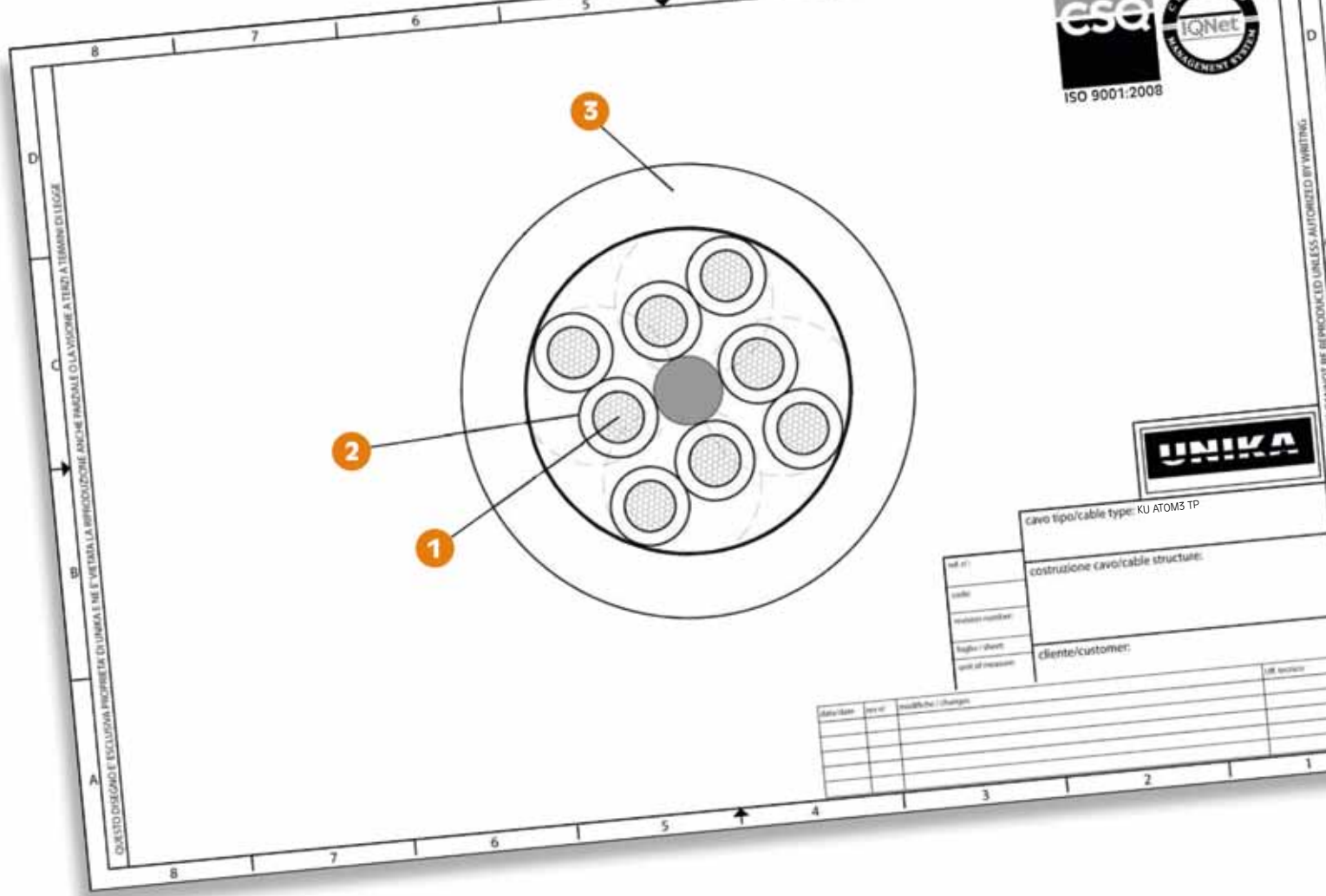
Cavi di controllo a coppie con tensione 300/500 V per impianti nucleari
Control cables with twisted pairs rated 300/500 V for nuclear plants



	Dati tecnici	Technical data
Conduttore Conductor	1 Rame stagnato in classe 5 in accordo alla IEC 60228	Tinned copper class 5 according to IEC 60228
Isolamento Insulation	2 Mescola esente da alogeni tipo TI6 secondo EN 50363-7	Halogen free compound type TI6 according to EN 50363-7
Identificazione delle anime (preferenziale) Core identification (preferential)	DIN 47100	DIN 47100
Guaina esterna Outer sheath	3 Mescola esente da alogeni tipo TM7 secondo EN 50363-7 Colore grigio (preferenziale)	Halogen free compound type TM7 according to EN 50363-7 Colour grey (preferential)
Marcatura Marking	UNIKA (Italy) – KU ATOM3 TP 300/500 V (numero anime)x 2 x (sezione) – IEC 60332-3-24 – NF C 32070 C1 – codice rintracciabilità	UNIKA (Italy) – KU ATOM3 TP 300/500 V (core number) x 2 x (cross-section) – IEC 60332-3-24 – NF C 32070 C1 – traceability code
Temperatura del conduttore Rated conductor temperature	-40 ÷ 70 °C	-40 ÷ 70 °C
Temperatura di installazione minima Minimum installation temperature	-15 °C	-15 °C
Raggio di piegatura minimo Minimum bending radius	4D per cavi con diametro esterno fino a 25 mm 6D per cavi con diametro esterno superiore a 25 mm D è il diametro esterno	4D for cables having overall diameter not above 25 mm 6D for cables having overall diameter above 25 mm D is the overall diameter
Comportamento al fuoco Fire behaviour	IEC 60332-3-24 Non propagazione incendio NF C 32070 C1 IEC 60332-1-2 Non propagazione fiamma IEC 60754-1 Contenuto alogeni IEC 60754-2 pH e conducibilità IEC 60684-2 Contenuto fluoro IEC 61034-1 and IEC 61034-2 Trasmittanza	IEC 60332-3-24 Not fire propagation NF C 32070 C1 IEC 60332-1-2 Not flame propagation IEC 60754-1 Halogen content IEC 60754-2 pH and conductivity IEC 60684-2 Fluorine content IEC 61034-1 and IEC 61034-2 Light transmittance
Resistenza alle radiazioni Radiation resistance	20 kGray I cavi possono essere progettati, su richiesta, per dosi di radiazione superiore	20 kGray Upon request, cables can be designed for higher radiation doses.

Cavi di controllo a coppie adatti ad essere installati negli impianti nucleari di produzione di energia elettrica. Le loro caratteristiche di resistenza all'incendio, assenza di alogeni ed eliminazione di fumi densi e tossici li rendono adatti a questi ambienti, dove la sicurezza delle persone e degli apparati può essere messa a repentaglio. Maggiore resistenza alle radiazioni può essere richiesta allo staff Unika.

Control cables with twisted pair to be installed in nuclear plants where electricity is produced. Their enhanced fire resistance, halogen free and low smoke emission characteristics make them suitable to be installed in these environments, where both people and machinery can be jeopardized. Higher radiation resistance is available upon request.



codice code	n° anime x sezione cores x cross section	diametro esterno outer diameter [mm]	massa Cu [Kg/km]	massa cavo cables mass [Kg/km]
U72C1	2x2x0,14	4,8	6	24
U73C1	3x2x0,14	5,1	9	31
U74C1	4x2x0,14	5,5	11	36
U76C1	6x2x0,14	6,7	17	56
U78C1	8x2x0,14	7,6	24	68
U7AC1	10x2x0,14	8,5	28	81
U7BC1	12x2x0,14	8,8	33	90
U72L1	16x2x0,14	9,9	44	120
U72E1	20x2x0,14	11,1	55	150
U72C2	2x2x0,25	5,8	10	35
U73C2	3x2x0,25	6,4	15	48
U74C2	4x2x0,25	6,9	20	57
U76C2	6x2x0,25	8,3	29	90
U78C2	8x2x0,25	9,5	39	105
U7AC2	10x2x0,25	10,9	48	135
U7BC2	12x2x0,25	11,2	58	150
U72L2	16x2x0,25	12,6	77	200
U72E2	20x2x0,25	14,1	96	255

codice code	n° anime x sezione cores x cross section	diametro esterno outer diameter [mm]	massa Cu [Kg/km]	massa cavo cables mass [Kg/km]
U72C3	2x2x0,34	7,0	13	49
U73C3	3x2x0,34	7,6	20	66
U74C3	4x2x0,34	8,3	27	81
U76C3	6x2x0,34	10	39	125
U78C3	8x2x0,34	11,4	52	150
U7AC3	10x2x0,34	13,0	65	185
U7BC3	12x2x0,34	13,7	78	220
U72L3	16x2x0,34	15,3	104	290
U72E3	20x2x0,34	17,1	130	365
U72C4	2x2x0,5	7,7	20	63
U73C4	3x2x0,5	8,1	30	79
U74C4	4x2x0,5	9,1	40	100
U76C4	6x2x0,5	11,0	59	160
U78C4	8x2x0,5	12,5	78	190
U7AC4	10x2x0,5	14,2	97	235
U7BC4	12x2x0,5	14,9	117	280
U72L4	16x2x0,5	16,6	157	360
U72E4	20x2x0,5	18,6	194	460