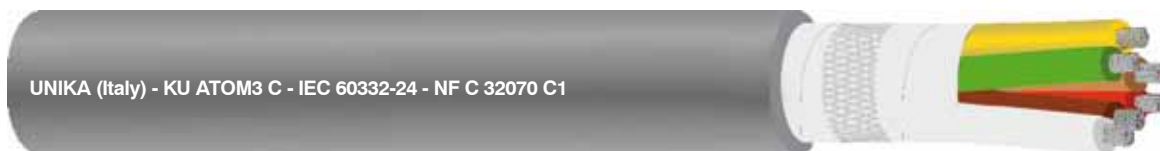


KU ATOM3 C

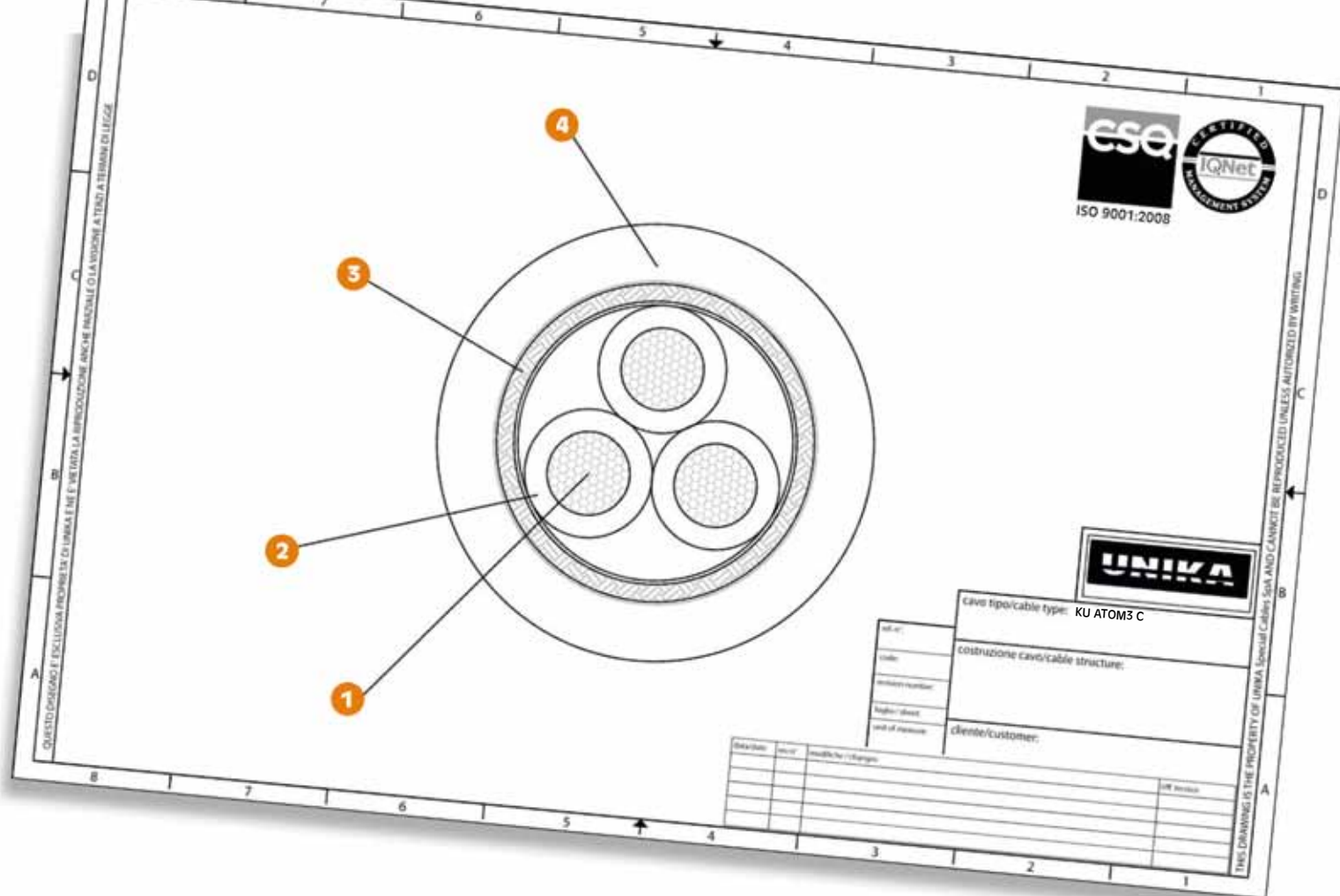
Cavi di controllo schermati con tensione 300/500 V per impianti nucleari
Control screened cables rated 300/500 V for nuclear plants



	Dati tecnici	Technical data
Conduttore Conductor	1 Rame stagnato in classe 5 in accordo alla IEC 60228	Tinned copper class 5 according to IEC 60228
Isolamento Insulation	2 Mescola esente da alogeni tipo T16 secondo EN 50363-7	Halogen free compound type T16 according to EN 50363-7
Identificazione delle anime (preferenziale) Core identification (preferential)	DIN 47100	DIN 47100
Schermo Screen	3 Treccia di rame stagnato Copertura nominale 85%	Tinned copper wire braid Nominal coverage 85%
Guaina esterna Outer sheath	4 Mescola esente da alogeni tipo TM7 secondo EN 50363-7 Colore grigio (preferenziale)	Halogen free compound type TM7 according to EN 50363-7 Colour grey (preferential)
Marcatura Marking	UNIKA (Italy) – KU ATOM3 300/500 V (numero anime) x (sezione) – IEC 60332-3-24 – NF C 32070 C1 – codice rintracciabilità	UNIKA (Italy) – KU ATOM3 300/500 V (core number) x (cross-section) – IEC 60332-3-24 – NF C 32070 C1 – traceability code
Temperatura del conduttore Rated conductor temperature	-40 ÷ 70 °C	-40 ÷ 70 °C
Temperatura di installazione minima Minimum installation temperature	-15 °C	-15 °C
Raggio di piegatura minimo Minimum bending radius	4D per cavi con diametro esterno fino a 25 mm 6D per cavi con diametro esterno superiore a 25 mm D è il diametro esterno	4D for cables having overall diameter not above 25 mm 6D for cables having overall diameter above 25 mm D is the overall diameter
Comportamento al fuoco Fire behaviour	IEC 60332-3-24 Non propagazione incendio NF C 32070 C1 IEC 60332-1-2 Non propagazione fiamma IEC 60754-1 Contenuto alogeni IEC 60754-2 pH e conducibilità IEC 60684-2 Contenuto fluoro IEC 61034-1 and IEC 61034-2 Trasmittanza	IEC 60332-3-24 Not fire propagation NF C 32070 C1 IEC 60332-1-2 Not flame propagation IEC 60754-1 Halogen content IEC 60754-2 pH and conductivity IEC 60684-2 Fluorine content IEC 61034-1 and IEC 61034-2 Light transmittance
Resistenza alle radiazioni Radiation resistance	20 kGray I cavi possono essere progettati, su richiesta, per dosi di radiazione superiore	20 kGray Upon request, cables can be designed for higher radiation doses.

Cavi di controllo schermati adatti ad essere installati negli impianti nucleari di produzione di energia elettrica. Le loro caratteristiche di resistenza all'incendio, assenza di alogeni ed eliminazione di fumi densi e tossici li rendono adatti a questi ambienti, dove la sicurezza delle persone e degli apparati può essere messa a repentaglio. Maggiore resistenza alle radiazioni può essere richiesta allo staff Unika.

Control screened cables to be installed in nuclear plants where electricity is produced. Their enhanced fire resistance, halogen free and low smoke emission characteristics make them suitable to be installed in these environments, where both people and machinery can be jeopardized. Higher radiation resistance is available upon request.



codice code	n° anime x sezione cores x cross section	diametro esterno outer diameter [mm]	massa Cu Cu mass [Kg/km]	massa cavo cables mass [Kg/km]
U6021	2x0,14	3,3	3	15
U6031	3x0,14	3,5	4	18
U6041	4x0,14	3,7	5	20
U6051	5x0,14	4,0	7	24
U6071	7x0,14	4,3	10	29
U6121	12x0,14	5,7	16	49
U6191	19x0,14	6,7	26	70
U6271	27x0,14	8,1	36	100
U6371	37x0,14	9,1	50	128
U6022	2x0,25	3,9	5	22
U6032	3x0,25	4,1	7	26
U6042	4x0,25	4,6	10	33
U6052	5x0,25	5,0	12	38
U6072	7x0,25	5,4	17	48
U6122	12x0,25	7,1	29	78
U6192	19x0,25	8,4	46	110
U6272	27x0,25	10,1	65	160
U6372	37x0,25	11,4	89	210
U6023	2x0,34	4,7	7	32
U6033	3x0,34	4,9	10	37
U6043	4x0,34	5,4	13	45
U6053	5x0,34	5,8	16	52
U6073	7x0,34	6,5	23	68
U6123	12x0,34	8,5	39	108
U6193	19x0,34	10,1	62	160
U6273	27x0,34	12,3	88	230
U6373	37x0,34	13,9	121	300