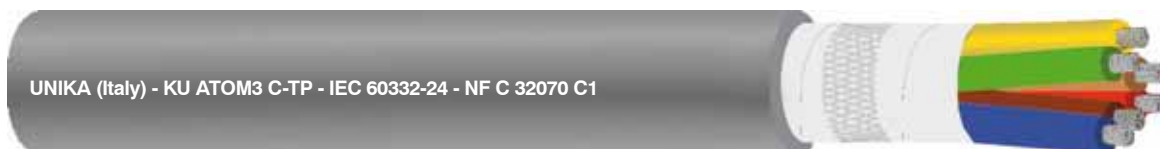


KU ATOM3 C-TP

Cavi di controllo, schermati a coppie con tensione 300/500 V per impianti nucleari
Control screened cables with twisted pairs rated 300/500 V for nuclear plants



	Dati tecnici	Technical data
Conduttore Conductor	1 Rame stagnato in classe 5 in accordo alla IEC 60228	Tinned copper class 5 according to IEC 60228
Isolamento Insulation	2 Mescola esente da alogeni tipo T16 secondo EN 50363-7	Halogen free compound type T16 according to EN 50363-7
Identificazione delle anime (preferenziale) Core identification (preferential)	DIN 47100	DIN 47100
Schermo Screen	3 Treccia di rame stagnato Copertura nominale 85%	Tinned copper wire braid Nominal coverage 85%
Guaina esterna Outer sheath	4 Mescola esente da alogeni tipo TM7 secondo EN 50363-7 Colore grigio (preferenziale)	Halogen free compound type TM7 according to EN 50363-7 Colour grey (preferential)
Marcatura Marking	UNIKA (Italy) – KU ATOM3 C-TP 300/500 V (numero anime)x 2 x (sezione) – IEC 60332-3-24 – NF C 32070 C1 – codice rintracciabilità	UNIKA (Italy) – KU ATOM3 C-TP 300/500 V (core number) x 2 x (cross-section) – IEC 60332-3-24 – NF C 32070 C1 – traceability code
Temperatura del conduttore Rated conductor temperature	-40 ÷ 70 °C	-40 ÷ 70 °C
Temperatura di installazione minima Minimum installation temperature	-15 °C	-15 °C
Raggio di piegatura minimo Minimum bending radius	4D per cavi con diametro esterno fino a 25 mm 6D per cavi con diametro esterno superiore a 25 mm D è il diametro esterno	4D for cables having overall diameter not above 25 mm 6D for cables having overall diameter above 25 mm D is the overall diameter
Comportamento al fuoco Fire behaviour	IEC 60332-3-24 Non propagazione incendio NF C 32070 C1 IEC 60332-1-2 Non propagazione fiamma IEC 60754-1 Contenuto alogeni IEC 60754-2 pH e conducibilità IEC 60684-2 Contenuto fluoro IEC 61034-1 and IEC 61034-2 Trasmittanza	Not fire propagation NF C 32070 C1 Not flame propagation IEC 60754-1 Halogen content IEC 60754-2 pH and conductivity IEC 60684-2 Fluorine content IEC 61034-1 and IEC 61034-2 Light transmittance
Resistenza alle radiazioni Radiation resistance	20 kGray I cavi possono essere progettati, su richiesta, per dosi di radiazione superiore	20 kGray Upon request, cables can be designed for higher radiation doses.

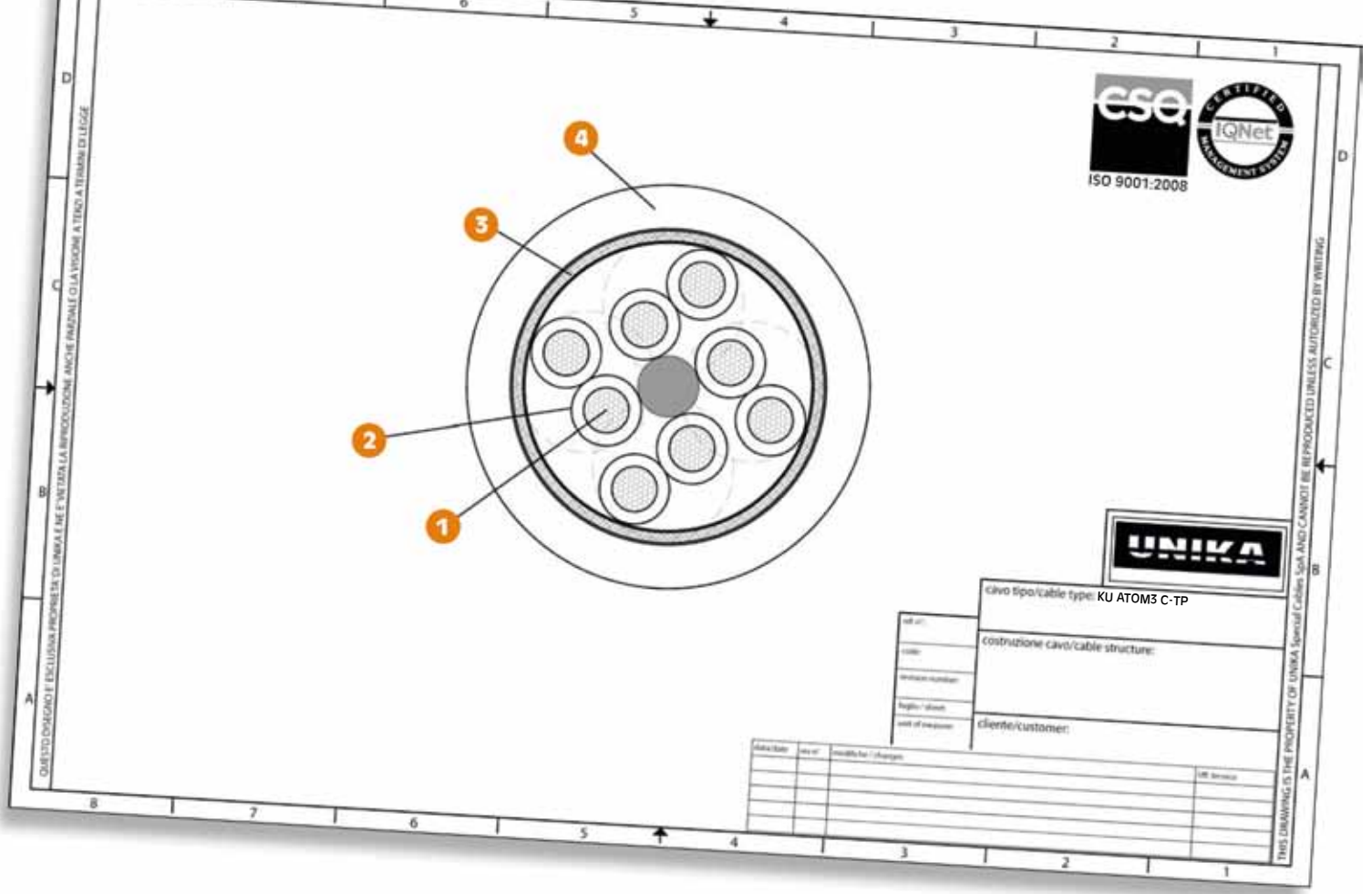
Cavi di controllo schermati a coppie adatti ad essere installati negli impianti nucleari di produzione di energia elettrica.

Le loro caratteristiche di resistenza all'incendio, assenza di alogeni ed eliminazione di fumi densi e tossici li rendono adatti a questi ambienti, dove la sicurezza delle persone e degli apparati può essere messa a repentaglio. Maggiore resistenza alle radiazioni può essere richiesta allo staff Unika.

Control screened cables with twisted pairs to be installed in nuclear plants where electricity is produced.

Their enhanced fire resistance, halogen free and low smoke emission characteristics make them suitable to be installed in these environments, where both people and machinery can be jeopardized.

Higher radiation resistance is available upon request.



codice code	n° anime x sezione cores x cross section	diametro esterno outer diameter [mm]	massa Cu [Kg/km]	massa cavo cables mass [Kg/km]
U82C1	2x2x0,14	5,2	17	36
U83C1	3x2x0,14	5,5	20	42
U84C1	4x2x0,14	5,9	24	49
U86C1	6x2x0,14	7,1	32	72
U88C1	8x2x0,14	8,0	40	85
U8AC1	10x2x0,14	9,1	57	114
U8BC1	12x2x0,14	9,4	64	125
U82L1	16x2x0,14	10,5	80	160
U82E1	20x2x0,14	11,7	95	200
U82C2	2x2x0,25	6,2	23	49
U83C2	3x2x0,25	6,8	29	62
U84C2	4x2x0,25	7,3	36	74
U86C2	6x2x0,25	8,9	58	120
U88C2	8x2x0,25	10,1	73	140
U8AC2	10x2x0,25	11,5	87	175
U8BC2	12x2x0,25	11,8	98	192
U82L2	16x2x0,25	13,2	122	250
U82E2	20x2x0,25	14,7	147	310

codice code	n° anime x sezione cores x cross section	diametro esterno outer diameter [mm]	massa Cu [Kg/km]	massa cavo cables mass [Kg/km]
U82C3	2x2x0,34	7,4	30	67
U83C3	3x2x0,34	8,0	37	84
U84C3	4x2x0,34	8,9	56	110
U86C3	6x2x0,34	10,6	75	165
U88C3	8x2x0,34	12,0	93	190
U8AC3	10x2x0,34	13,6	114	235
U8BC3	12x2x0,34	14,3	127	270
U82L3	16x2x0,34	15,9	159	345
U82E3	20x2x0,34	17,7	190	430
U82C4	2x2x0,5	8,1	38	80
U83C4	3x2x0,5	8,7	58	107
U84C4	4x2x0,5	9,7	70	135
U86C4	6x2x0,5	11,6	98	200
U88C4	8x2x0,5	13,1	124	140
U8AC4	10x2x0,5	14,8	150	290
U8BC4	12x2x0,5	15,5	170	332
U82L4	16x2x0,5	17,2	217	420
U82E4	20x2x0,5	19,4	288	560