

KU 500

Cavi multipolari, resistenti all'olio e non propaganti l'incendio
Oil resistant and not fire propagation multicore cables

UNIKA KU 500 450/750V - O.R. - CEI 20-22 II - IEC 60332.3 A CE



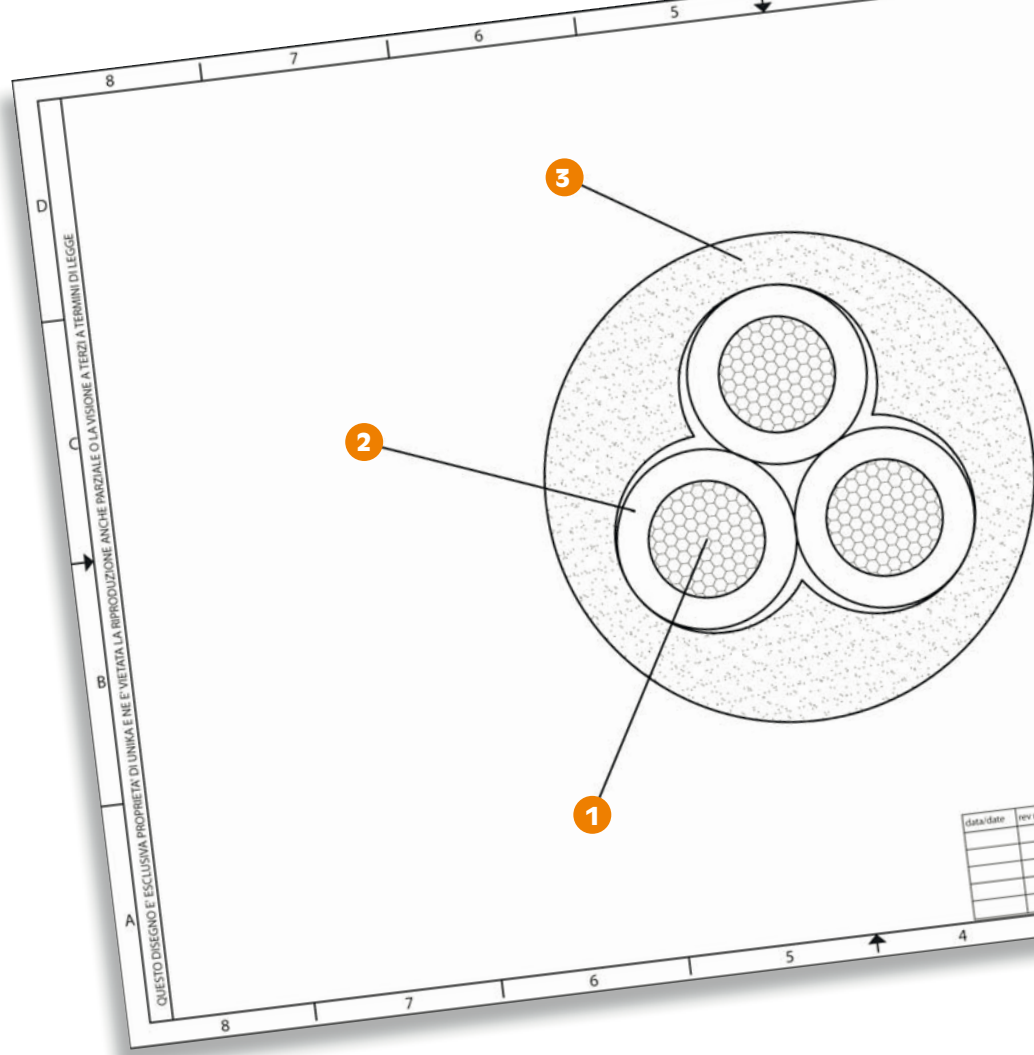
| | Dati tecnici | Technical data |
|--|--|---|
| Conduttore Conductor | 1 Rame rosso secondo CEI EN 60228 (CEI 20-29) classe 5 | Bare copper complying with CEI EN 60228 (CEI 20-29) class 5 |
| Isolamento ed identificazione anime Insulation and core identification | 2 Miscela di PVC di tipo T12. Anime numerate con giallo/verde (su richiesta colorazione anime secondo CEI-UNEL 00722) | PVC compound type T12. Numbered cores with yellow/green (core identification according to CEI-UNEL 00722 or HD 308, upon request) |
| Guaina Jacket | 3 Miscela di PVC di tipo TM2. Colore grigio RAL 7001 | PVC compound type TM2. Colour grey RAL 7001 |
| Tensione di lavoro Operating voltage | 450/750 V | 450/750 V |
| Temperatura di lavoro Operating temperature | Posa fissa -15 ÷ 80 °C | Fixed installation -15 ÷ 80 °C |
| | Applicazioni flessibile -5 ÷ 80 °C | Flexible application -5 ÷ 80 °C |
| Raggio minimo di curvatura per posa fissa Minimum bending radius for fixed installation | 6 x diametro esterno | 6 x outer diameter |
| Comportamento al fuoco Fire behaviour | CEI 20-22/II, IEC 60332 cat.A | CEI 20-22/II, IEC 60332 cat.A |
| Emissione gas alogenidrici Halogen gas emission | ≤ 18% IEC 60754, CEI EN 50267-2 | ≤ 18% IEC 60754, CEI EN 50267-2 |
| Resistenza agli oli industriali Industrial oil resistance | IEC CEI EN 60811-2-1 | IEC CEI EN 60811-2-1 |
| Assorbimento d'acqua Water absorption | IEC CEI EN 60811-1-3 | IEC CEI EN 60811-1-3 |
| Direttiva ATEX ATEX Directive | Disponibili su richiesta | Available upon request |

La serie **KU500** è formata da cavi multipolari adatti principalmente per posa fissa, destinati all'alimentazione e controllo delle apparecchiature elettriche in ambiente industriale. Sono cavi non propaganti l'incendio ed in grado di resistere ai principali oli industriali. Sono adatti per essere installati anche in ambienti umidi o bagnati, eventualmente interrati dentro idonee tubazioni. Meccanicamente sono dotati di una buona flessibilità, che li rende facilmente installabili.

I cavi sono disponibili, su richiesta, rispondenti alle Norme CNOMO, oppure per resistere a freddo a temperature fino a -30°C.

KU500 series is formed by multicore cables mainly suitable for fixed installation, for feeding and controlling the industrial electrical appliances. Such cables are not fire propagation and are able to withstand to main industrial oils. They are suitable to be installed in damp or wet environments, as well, in case buried into tubes. They show good flexibility which makes them easily to be installed.

Cables are available, upon request, in compliance with CNOMO specification, or to withstand low temperatures down to -30°C.



| codice code | n° anime x sezione cores x cross section | diametro esterno outer diameter [mm] | massa Cu Cu mass [Kg/km] | massa cavo cables mass [Kg/km] |
|-------------|--|--------------------------------------|--------------------------|--------------------------------|
| 10024 | 2x0,50 | 4,8 | 10 | 29,3 |
| 10034 | 3G0,50 | 5 | 15 | 37,1 |
| 10044 | 4G0,50 | 5,5 | 20 | 46,9 |
| 10054 | 5G0,50 | 6,2 | 24 | 58,3 |
| 10064 | 6G0,50 | 6,7 | 29 | 67,9 |
| 10074 | 7G0,50 | 6,7 | 34 | 75,3 |
| 10084 | 8G0,50 | 7,2 | 39 | 84,6 |
| 10104 | 10G0,50 | 8,5 | 48 | 106,4 |
| 10124 | 12G0,50 | 8,7 | 58 | 121,4 |
| 10144 | 14G0,50 | 9,4 | 68 | 144,1 |
| 10164 | 16G0,50 | 9,9 | 77 | 160,9 |
| 10184 | 18G0,50 | 10,6 | 87 | 183,4 |
| 10204 | 20G0,50 | 11,1 | 96 | 199,8 |
| 10254 | 25G0,50 | 12,4 | 120 | 247 |
| 10274 | 27G0,50 | 12,6 | 130 | 261,9 |
| 10344 | 34G0,50 | 14,3 | 164 | 331,1 |
| 10374 | 37G0,50 | 14,3 | 178 | 352,4 |
| 10025 | 2x0,75 | 5,2 | 15 | 36,6 |
| 10035 | 3G0,75 | 5,5 | 22 | 47,7 |
| 10045 | 4G0,75 | 6,2 | 29 | 62,5 |
| 10055 | 5G0,75 | 6,7 | 36 | 74 |
| 10065 | 6G0,75 | 7,3 | 44 | 87,8 |
| 10075 | 7G0,75 | 7,3 | 51 | 97,7 |
| 10085 | 8G0,75 | 8 | 58 | 112,3 |
| 10105 | 10G0,75 | 9,5 | 72 | 142,7 |

| codice code | n° anime x sezione cores x cross section | diametro esterno outer diameter [mm] | massa Cu Cu mass [Kg/km] | massa cavo cables mass [Kg/km] |
|-------------|--|--------------------------------------|--------------------------|--------------------------------|
| 10125 | 12G0,75 | 9,8 | 87 | 165,3 |
| 10145 | 14G0,75 | 10,5 | 101 | 192,8 |
| 10165 | 16G0,75 | 11 | 116 | 215,5 |
| 10185 | 18G0,75 | 11,6 | 130 | 239,5 |
| 10205 | 20G0,75 | 12,3 | 144 | 266 |
| 10255 | 25G0,75 | 13,8 | 180 | 331 |
| 10275 | 27G0,75 | 14,1 | 195 | 354,2 |
| 10345 | 34G0,75 | 15,9 | 245 | 442,9 |
| 10375 | 37G0,75 | 15,9 | 267 | 473,4 |
| 10026 | 2x1 | 5,7 | 20 | 44,7 |
| 10036 | 3G1 | 6,2 | 29 | 61 |
| 10046 | 4G1 | 6,8 | 39 | 77,5 |
| 10056 | 5G1 | 7,6 | 48 | 95,9 |
| 10066 | 6G1 | 8,2 | 58 | 111,7 |
| 10076 | 7G1 | 8,2 | 68 | 125,2 |
| 10086 | 8G1 | 9,1 | 77 | 146 |
| 10106 | 10G1 | 10,7 | 96 | 183,2 |
| 10126 | 12G1 | 11 | 116 | 211,5 |
| 10146 | 14G1 | 11,6 | 135 | 241,9 |
| 10166 | 16G1 | 12,4 | 154 | 276,8 |
| 10186 | 18G1 | 13 | 173 | 305,7 |
| 10206 | 20G1 | 13,9 | 192 | 343,7 |
| 10256 | 25G1 | 15,8 | 240 | 424,1 |
| 10276 | 27G1 | 16 | 260 | 452,7 |
| 10346 | 34G1 | 18 | 327 | 573,9 |

| codice code | n° anime x sezione cores x cross section | diametro esterno outer diameter [mm] | massa Cu Cu mass [Kg/km] | massa cavo cables mass [Kg/km] |
|-------------|--|--------------------------------------|--------------------------|--------------------------------|
| 10376 | 37G1 | 18 | 356 | 613,4 |
| 10027 | 2x1,5 | 6,3 | 29 | 58,5 |
| 10037 | 3G1,5 | 6,6 | 44 | 77,8 |
| 10047 | 4G1,5 | 7,2 | 58 | 97,9 |
| 10057 | 5G1,5 | 8,1 | 72 | 122,7 |
| 10067 | 6G1,5 | 9 | 87 | 148,9 |
| 10077 | 7G1,5 | 9 | 101 | 166,6 |
| 10087 | 8G1,5 | 9,7 | 116 | 188,5 |
| 10107 | 10G1,5 | 11,5 | 144 | 237,6 |
| 10127 | 12G1,5 | 12 | 173 | 280,3 |
| 10147 | 14G1,5 | 12,6 | 202 | 320,2 |
| 10167 | 16G1,5 | 13,5 | 231 | 367,9 |
| 10187 | 18G1,5 | 14,2 | 260 | 409 |
| 10207 | 20G1,5 | 15,1 | 288 | 455,7 |
| 10257 | 25G1,5 | 16,9 | 360 | 565,5 |
| 10347 | 34G1,5 | 19,6 | 490 | 764,2 |
| 10377 | 37G1,5 | 19,6 | 533 | 818,2 |
| 10029 | 2x2,5 | 8 | 48 | 83,5 |
| 10039 | 3G2,5 | 8,4 | 72 | 117,2 |
| 10049 | 4G2,5 | 9,3 | 96 | 148,5 |
| 10059 | 5G2,5 | 10,2 | 120 | 187,3 |
| 10069 | 6G2,5 | 11,3 | 144 | 224,3 |
| 10079 | 7G2,5 | 11,3 | 168 | 253 |
| 10089 | 8G2,5 | 12,4 | 192 | 287,2 |
| 10109 | 10G2,5 | 14,9 | 240 | 367,3 |

KU 500

Cavi multipolari, resistenti all'olio e non propaganti l'incendio
Oil resistant and not fire propagation multicore cables

| codice code | n° anime x sezione cores x cross section | diametro esterno outer diameter [mm] | massa Cu Cu mass [Kg/km] | massa cavo cables mass [Kg/km] |
|-------------|--|--------------------------------------|--------------------------|--------------------------------|
| 10129 | 12G2,5 | 15,4 | 288 | 426,7 |
| 10149 | 14G2,5 | 16,3 | 336 | 494,8 |
| 10169 | 16G2,5 | 17,2 | 384 | 568,7 |
| 10189 | 18G2,5 | 18,3 | 432 | 630,7 |
| 10259 | 25G2,5 | 22 | 600 | 871,1 |
| 1002A | 2x4 | 9,6 | 77 | 133,9 |
| 1003A | 3G4 | 10,3 | 116 | 182,6 |
| 1004A | 4G4 | 11,4 | 154 | 237,6 |
| 1005A | 5G4 | 12,6 | 192 | 293,9 |
| 1006A | 6G4 | 14 | 231 | 348,1 |
| 1002B | 2x6 | 11,3 | 116 | 185,5 |
| 1003B | 3G6 | 12,2 | 173 | 417,5 |
| 1004B | 4G6 | 13,5 | 231 | 535,3 |
| 1005B | 5G6 | 15,1 | 288 | 657,6 |
| 1007B | 7G6 | 16,6 | 404 | 848,4 |
| 1002D | 2x10 | 14,9 | 192 | 326,6 |

| codice code | n° anime x sezione cores x cross section | diametro esterno outer diameter [mm] | massa Cu Cu mass [Kg/km] | massa cavo cables mass [Kg/km] |
|-------------|--|--------------------------------------|--------------------------|--------------------------------|
| 1003D | 3G10 | 15,8 | 288 | 458,5 |
| 1004D | 4G10 | 17,8 | 384 | 595,8 |
| 1005D | 5G10 | 19,7 | 480 | 732,6 |
| 1006D | 6G10 | 21,7 | 576 | 890,9 |
| 1007D | 7G10 | 21,7 | 672 | 1006,5 |
| 1002E | 2x16 | 17,7 | 308 | 649 |
| 1003E | 3G16 | 18,8 | 461 | 661 |
| 1004E | 4G16 | 21,1 | 615 | 863,4 |
| 1002F | 2x25 | 21,7 | 480 | 740 |
| 1003F | 3G25 | 23,3 | 720 | 1044,7 |
| 1004F | 4G25 | 28,6 | 960 | 1373,8 |
| 1002G | 3x35 | 24,7 | 672 | 972,4 |
| 1003G | 3G35 | 26,6 | 1008 | 1380,1 |
| 1004G | 4G35 | 29,7 | 1344 | 1809,2 |
| 1003H | 3G50 | 31,3 | 1440 | 1943,6 |
| 1004H | 4G50 | 35,1 | 1920 | 2557,8 |

Per eventuali ordini utilizzare il nostro codice qui riportato. Aggiungere il seguente suffisso per le specifiche richieste:

- A** cavo a Specifica CNOMO
- B** cavo resistente al freddo
- X** anime nere numerate senza giallo/verde
- D** colorazione UNEL 00722
- E** ATEX

For any possible order, please use our code here below listed. Add the following suffix for any specific requests:

- A** cable complying with CNOMO
- B** cable for low temperatures
- X** numbered black cores without yellow/green
- D** colour code HD 308
- E** ATEX compliant