

KU 3000

Cavi multipolari per impieghi gravosi, installabili all'esterno, approvati SEV

Multicore cables, for harsh environment, for outdoor installations with SEV approval



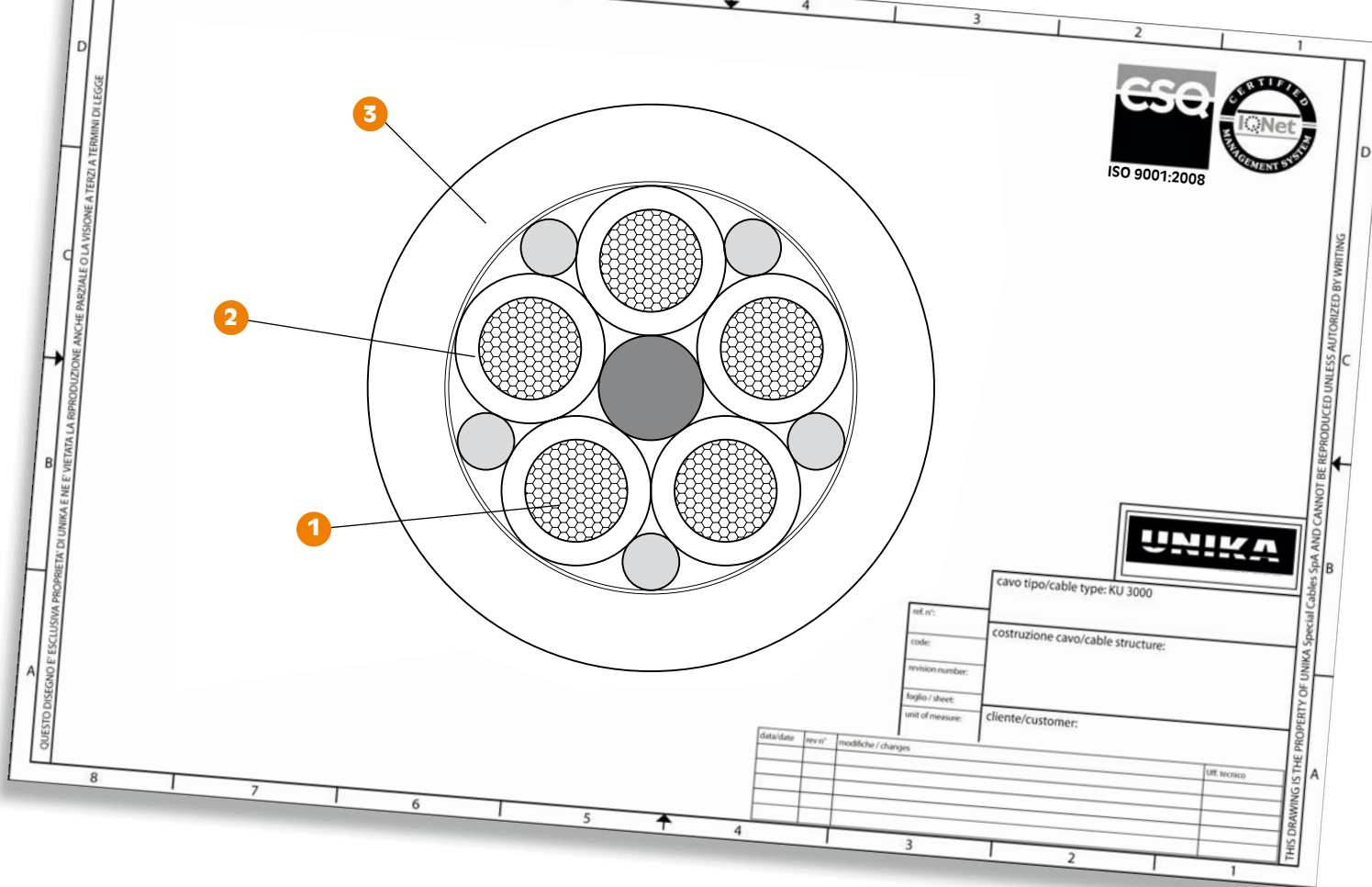
	Dati tecnici	Technical data
Conduttore Conductor	1 Rame rosso secondo CEI EN 60228 (CEI 20-29) classe 5	Bare copper complying with CEI EN 60228 (CEI 20-29) class 5
Isolamento ed identificazione anime Insulation and core identification	2 PUR secondo CEI 20-19/10. Anime numerate con giallo/verde oppure colori secondo HD 308	PUR compound according to HD 22.10. Numbered cores with yellow/green or colour code according to HD 308
Guaina Jacket	3 PUR lucido secondo CEI 20-19/10. Colore arancio RAL 2003	Glossy PUR compound according to HD 22.10. Colour orange RAL 2003
Tensione di lavoro Operating voltage	300/500 V $S \leq 0,75 \text{ mm}^2$ 0,6/1 kV $S \geq 1 \text{ mm}^2$	300/500 V $S \leq 0,75 \text{ mm}^2$ 0,6/1 kV $S \geq 1 \text{ mm}^2$
Tensione di prova Test voltage	2000 V	2000 V
Resistenza di isolamento Insulation resistance	> 20 M Ω ·km	> 20 M Ω ·km
Temperatura di lavoro Operating temperature	Posa fissa -50 ÷ 80 °C Applicazioni flessibile -30 ÷ 80 °C	Fixed installation -50 ÷ 80 °C Flexible application -30 ÷ 80 °C
Raggio minimo di curvatura per posa fissa Minimum bending radius for fixed installation	Posa fissa 4 x diametro esterno Applicazioni flessibile 6 x diametro esterno	Fixed installation 4 x outer diameter Flexible application 6 x outer diameter
Comportamento al fuoco Fire behaviour	SEV TP20B-3C	SEV TP20B-3C
Emissione gas alogenidrici Halogen gas emission	$\leq 0,5\%$ IEC 60754, CEI EN 50267-2	$\leq 0,5\%$ IEC 60754, CEI EN 50267-2
Resistenza agli oli industriali Industrial oil resistance	EN 50363-10-2	EN 50363-10-2

Il campo di applicazione di questi cavi comprende il comando e controllo di macchine utensili, impianti produttivi, prolunghe flessibili per apparecchi portatili. Il cavo offre un'ottima resistenza all'abrasione, lacerazione, all'attacco degli oli minerali, idrocarburi e soluzioni alcaline, grassi lubrificanti, muffe e microbi. È idoneo ad essere installato anche all'aperto e in tutte quelle situazioni caratterizzate da condizioni gravose di funzionamento.

I cavi sono approvati come N05QQ-F e N1QQ-F secondo SEV.

The application field for such cables includes control and command of machine tools, manufacturing plant, and flexible cords for portable apparatus. Cable shows very good abrasion and tearing resistance, very good resistance against mineral oils, hydrocarbons, alkaline solutions, lubricant greases, mould and microbes attack. It is suitable to be installed outdoor and wherever harsh working conditions are required.

Cables are approved as N05QQ-F and N1QQ-F according to SEV.



codice code	n° anime x sezione cores x cross section	diametro esterno outer diameter [mm]	massa Cu mass [Kg/km]	massa cavo cable mass [Kg/km]
2A025	2x0,75	6,5	14,4	48,5
2A035	3G0,75	6,7	21,6	58,4
2A045	4G0,75	7,8	28,8	74,1
2A055	5G0,75	8,4	36,0	84,5
2A026	2x1,0	6,8	13,2	58,4
2A036	3G1,0	7,0	28,8	74,0
2A046	4G1,0	8,0	38,4	91,6
2A056	5G1,0	8,8	48,0	102,8
2A076	7G1,0	10,9	67,2	137,3
2A126	12G1,0	12,8	115,0	235,7
2A166	16G1,0	15,0	153,6	381,7
2A027	2x1,5	7,8	28,8	72,3
2A037	3G1,5	8,3	43,2	91,6
2A047	4G1,5	9,5	57,6	114,5
2A057	5G1,5	10,5	72,0	138,6
2A077	7G1,5	12,8	100,8	178,8
2A127	12G1,5	15,0	172,8	315,7
2A167	16G1,5	17,8	230,0	458,6
2A207	20G1,5	19,8	288,0	653,2
2A307	30G1,5	23,5	432	742
2A029	2x2,5	9,6	48,0	100,4
2A039	3G2,5	10,2	72,0	128,6
2A049	4G2,5	11,4	96,0	158,3
2A059	5G2,5	12,6	120,0	190,9
2A079	7G2,5	15,5	168,0	254,2

codice code	n° anime x sezione cores x cross section	diametro esterno outer diameter [mm]	massa Cu mass [Kg/km]	massa cavo cable mass [Kg/km]
2A129	12G2,5	18,0	288,0	445,4
2A03A	3G4,0	12,3	115,2	184,9
2A04A	4G4,0	13,6	153,6	233,7
2A05A	5G4,0	15,1	192,0	283,8
2A07A	7G4,0	18,1	268,8	383,3
2A04B	4G6,0	16,0	230,4	365,0
2A05B	5G6,0	17,4	288,0	442,3
2A07B	7G6,0	21,1	403,2	643,7
2A04D	4G10,0	20,0	384,0	600,4
2A05D	5G10,0	22,1	480,0	757,2
2A07D	7G10,0	26,9	672,0	1007,9
2A04E	4G16,0	23,3	614,4	883,3
2A05E	5G16,0	25,9	768,0	1154,4