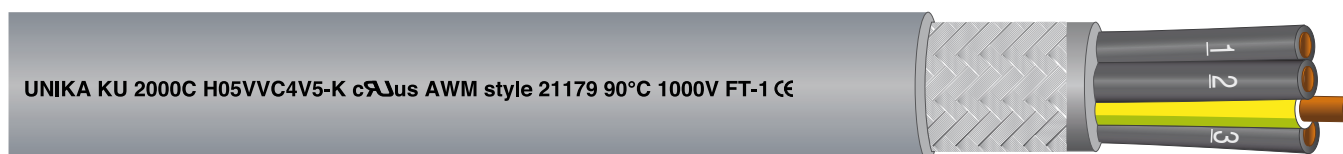


KU 2000 C

Cavi multipolari di comando e controllo, schermati, resistenti all'olio, approvati UL, CSA e HAR
Command and control, multicore shielded cables, oil resistant, with UL, CSA and HAR approvals



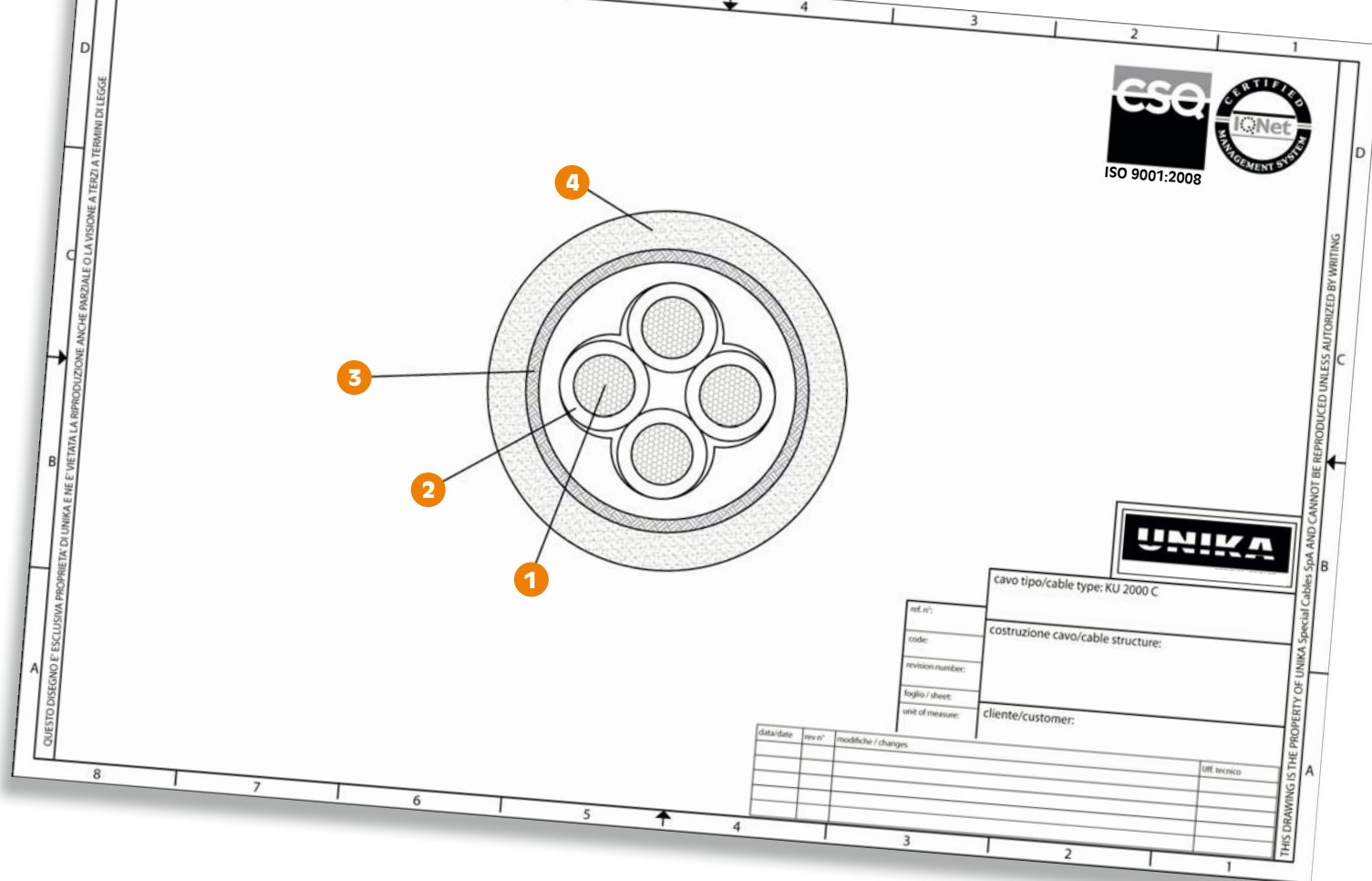
| | Dati tecnici | Technical data |
|---|--|---|
| Conduttore Conductor | 1 Rame rosso secondo CEI EN 60228 (CEI 20-29) classe 5 | Bare copper complying with CEI EN 60228 (CEI 20-29) class 5 |
| Isolamento ed identificazione anime Insulation and core identification | 2 Miscela di PVC classe 43 secondo UL 1581. Anime numerate con giallo/verde | PVC compound class 43 according to UL 1581. Numbered cores with yellow/green |
| Schermatura Shielding | 3 Treccia di fili di rame stagnato. Copertura maggiore dell'85% | Tinned copper wire braid. Coverage above 85% |
| Guaina Jacket | 4 Miscela di PVC, classe 43 secondo UL 1581 e tipo TM5 secondo HAR. Colore grigio RAL 7001 | PVC compound, class 43 according to UL 1581 and type TM5 according to HAR. Colour grey RAL 7001 |
| Tensione di lavoro Operating voltage | 1000 V UL/CSA 300/500 V HAR | 1000 V UL/CSA 300/500 V HAR |
| Temperatura di lavoro Operating temperature | Posa fissa -30 ÷ 90 °C Applicazioni flessibile -5 ÷ 90 °C | Fixed installation -30 ÷ 90 °C Flexible application -5 ÷ 90 °C |
| Raggio minimo di curvatura per posa fissa Minimum bending radius for fixed installation | 6 x diametro esterno | 6 x outer diameter |
| Comportamento al fuoco Fire behaviour | Prova di non propagazione fiamma secondo CEI 20-35, UL 758 e prova FT-1 CSA C.22.2 n°210 | Cable flame test per CEI 20-35, UL 758 and FT-1 test per CSA C.22.2 n°210 |
| Emissione gas alogenidrici Halogen gas emission | ≤ 18% IEC 60754, CEI EN 50267-2 | ≤ 18% IEC 60754, CEI EN 50267-2 |
| Resistenza agli oli industriali Industrial oil resistance | HD 21.13 (CEI 20-20/13) | HD 21.13 (CEI 20-20/13) |
| Assorbimento d'acqua Water absorption | IEC CEI EN 60811-1-3 | IEC CEI EN 60811-1-3 |
| Direttiva ATEX ATEX Directive | Disponibili su richiesta | Available upon request |

Questa serie di cavi è idonea per i sistemi di controllo e di comando utilizzati per le macchine utensili, per le catene di montaggio, interconnessione tra pannelli di controllo e macchinari vari. Adatto per essere installato in ambienti secchi e umidi, ha una ottima resistenza agli oli.

Approvato UL/CSA:
90°C 1000V style 21179 H05VVC4V5-K HAR

Such cables are suitable for control and command system employed for machine tools, assembly lines, connection between control panels and devices for generic industrial equipment. It is suitable to be installed both in dry and damp environment, it shows very good oil resistance.

UL/CSA approved:
90°C 1000V style 21179 H05VVC4V5-K HAR



| codice code | n° anime x sezione cores x cross section | diametro esterno outer diameter (mm) | massa Cu mass [Kg/km] | massa cavo cable mass [Kg/km] |
|-------------|--|--------------------------------------|-----------------------|-------------------------------|
| 29024 | 2x0,5 | 8,0 | 30,3 | 91,2 |
| 29034 | 3G0,5 | 8,3 | 35,8 | 101,3 |
| 29044 | 4G0,5 | 8,9 | 42,3 | 116,8 |
| 29054 | 5G0,5 | 9,7 | 48,8 | 135,5 |
| 29064 | 6G0,5 | 10,3 | 55,4 | 156,0 |
| 29074 | 7G0,5 | 11,3 | 62,2 | 186,3 |
| 29124 | 12G0,5 | 13,7 | 105,3 | 283,9 |
| 29184 | 18G0,5 | 15,6 | 139,4 | 367,8 |
| 29274 | 27G0,5 | 18,5 | 190,4 | 520,4 |
| 29364 | 36G0,5 | 20,7 | 239,4 | 653,6 |
| 29025 | 2x0,75 | 8,4 | 36,3 | 103,3 |
| 29035 | 3G0,75 | 8,8 | 44,4 | 116,2 |
| 29045 | 4G0,75 | 9,6 | 53,3 | 139,7 |
| 29055 | 5G0,75 | 10,2 | 62,1 | 163,6 |
| 29065 | 6G0,75 | 11,1 | 71,3 | 189,1 |
| 29075 | 7G0,75 | 12,0 | 80,5 | 222,3 |
| 29125 | 12G0,75 | 14,6 | 136,5 | 336,2 |
| 29185 | 18G0,75 | 16,9 | 185,6 | 456,9 |
| 29275 | 27G0,75 | 20,2 | 259,6 | 641,5 |
| 29365 | 36G0,75 | 22,3 | 328,9 | 805,4 |
| 29026 | 2x1,0 | 8,7 | 41,8 | 113,4 |
| 29036 | 3G1,0 | 9,3 | 52,1 | 133,0 |
| 29046 | 4G1,0 | 10 | 63,1 | 155,2 |

| codice code | n° anime x sezione cores x cross section | diametro esterno outer diameter (mm) | massa Cu mass [Kg/km] | massa cavo cable mass [Kg/km] |
|-------------|--|--------------------------------------|-----------------------|-------------------------------|
| 29056 | 5G1,0 | 10,8 | 74,5 | 181,4 |
| 29066 | 6G1,0 | 11,6 | 86,3 | 212,5 |
| 29076 | 7G1,0 | 12,9 | 98,7 | 258,7 |
| 29126 | 12G1,0 | 15,4 | 165,6 | 386,9 |
| 29186 | 18G1,0 | 17,7 | 229,0 | 520,9 |
| 29276 | 27G1,0 | 21,1 | 323,3 | 742,7 |
| 29366 | 36G1,0 | 23,6 | 413,4 | 938,4 |
| 29027 | 2x1,5 | 9,9 | 52,7 | 145,2 |
| 29037 | 3G1,5 | 10,6 | 66,8 | 165,7 |
| 29047 | 4G1,5 | 11,4 | 82,2 | 200,8 |
| 29057 | 5G1,5 | 12,6 | 98,4 | 241,1 |
| 29067 | 6G1,5 | 13,4 | 114,2 | 283,51 |
| 29077 | 7G1,5 | 14,7 | 144,6 | 352,8 |
| 29127 | 12G1,5 | 17,8 | 219,0 | 505,1 |
| 29187 | 18G1,5 | 20,4 | 306,5 | 695,6 |
| 29277 | 27G1,5 | 24,6 | 437,0 | 1005,7 |
| 29367 | 36G1,5 | 27,7 | 563,2 | 1285,1 |
| 29487 | 48G1,5 | 31,8 | 763,4 | 1712,5 |
| 29607 | 60G1,5 | 34,3 | 929,5 | 2027,5 |
| 29029 | 2x2,5 | 11,4 | 73,2 | 197,4 |
| 29039 | 3G2,5 | 12,0 | 95,8 | 229,8 |
| 29049 | 4G2,5 | 13,3 | 120,2 | 286,0 |
| 29059 | 5G2,5 | 14,7 | 158,9 | 351,6 |

| codice code | n° anime x sezione cores x cross section | diametro esterno outer diameter (mm) | massa Cu mass [Kg/km] | massa cavo cable mass [Kg/km] |
|-------------|--|--------------------------------------|-----------------------|-------------------------------|
| 29069 | 6G2,5 | 16,0 | 184,6 | 422,8 |
| 29079 | 7G2,5 | 17,4 | 210,8 | 503,6 |
| 29129 | 12G2,5 | 21,2 | 328,5 | 739,4 |
| 29189 | 18G2,5 | 24,6 | 465,8 | 1033,3 |
| 29279 | 27G2,5 | 29,8 | 701,5 | 1526,9 |
| 29369 | 36G2,5 | 33,2 | 904,9 | 1931,0 |