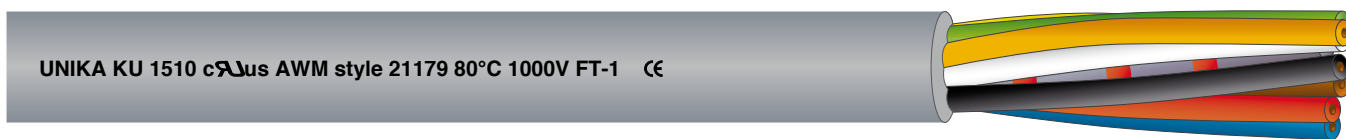


KU 1510

Cavi multipolari di segnalamento e controllo approvati UL e CSA
Signal and control multicore cables, with UL and CSA approvals

UNIKA KU 1510 cULus AWM style 21179 80°C 1000V FT-1 CE



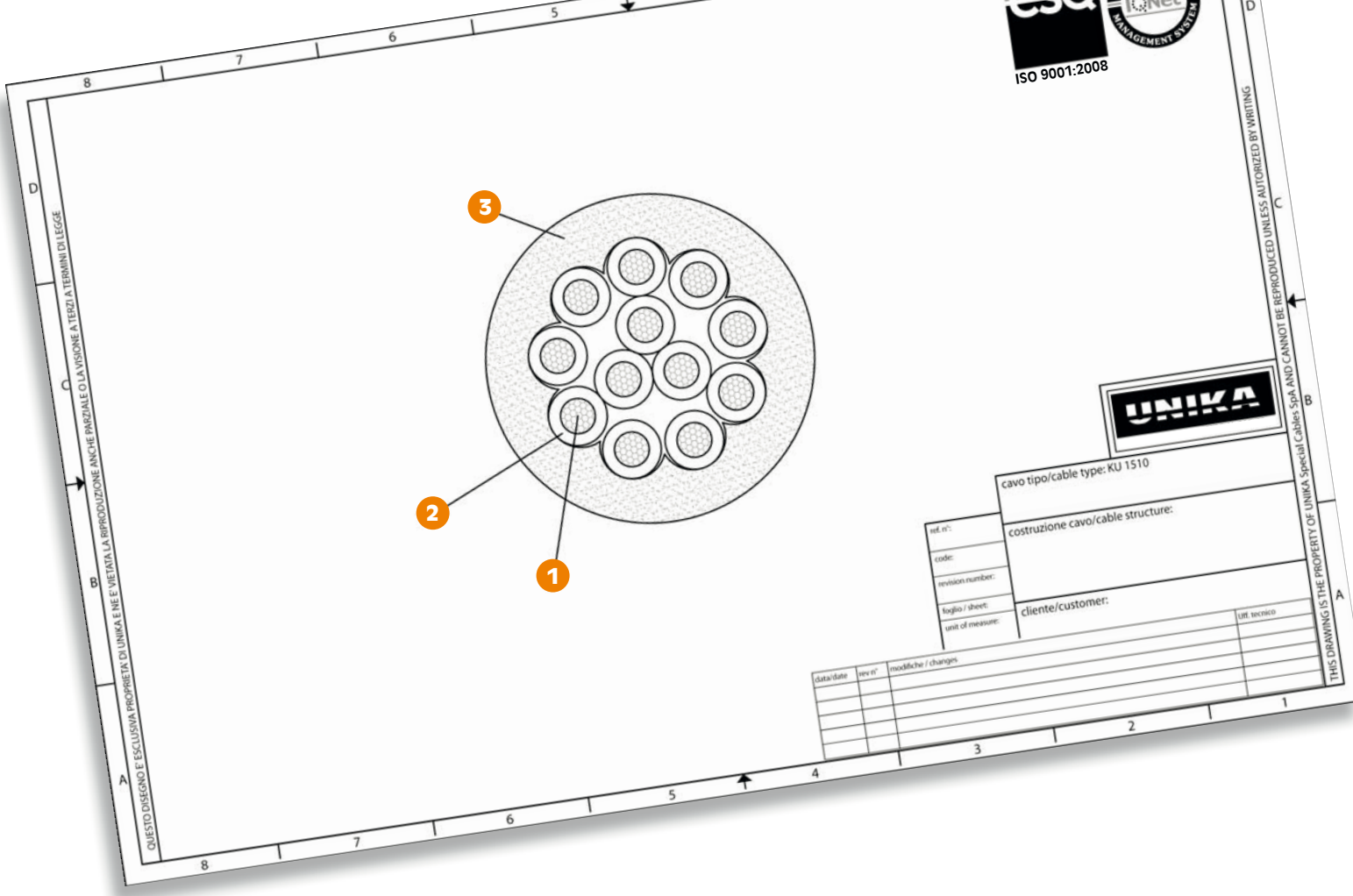
	Dati tecnici	Technical data
Conduttore Conductor	1 Rame rosso secondo CEI EN 60228 (CEI 20-29) classe 5	Bare copper complying with CEI EN 60228 (CEI 20-29) class 5
Isolamento ed identificazione anime Insulation and core identification	2 Mescola poliolefinica. Anime colorate secondo DIN 47100 (Su richiesta anime nere numerate con giallo/verde per sezioni $\geq 0,50 \text{ mm}^2$)	Polyolefinic compound. Colour code according to DIN 47100 (upon request black numbered cores with yellow/green for cross-section $\geq 0,50 \text{ mm}^2$)
Guaina Jacket	3 Mescola di PVC classe 43 secondo UL 1581. Colore grigio RAL 7001	PVC compound class 43 according to UL 1581. Colour grey RAL 7001
Tensione di lavoro Operating voltage	300 V (1000 V/UL)	300 V (1000 V/UL)
Temperatura di lavoro Operating temperature	Posa fissa -30 ÷ 80 °C	Fixed installation -30 ÷ 80 °C
	Applicazioni flessibile -5 ÷ 80 °C	Flexible application -5 ÷ 80 °C
Raggio minimo di curvatura per posa fissa Minimum bending radius for fixed installation	5 x diametro esterno	5 x outer diameter
Comportamento al fuoco Fire behaviour	Prova di non propagazione fiamma UL 758 e prova FT-1 CSA C.22.2 n°210	Cable flame test per UL 758 and FT-1 test per CSA C.22.2 n°210
Emissione gas alogenidrici Halogen gas emission	$\leq 18\%$ IEC 60754, CEI EN 50267-2	$\leq 18\%$ IEC 60754, CEI EN 50267-2
Resistenza agli oli industriali Industrial oil resistance	IEC CEI EN 60811-2-1	IEC CEI EN 60811-2-1
Assorbimento d'acqua Water absorption	IEC CEI EN 60811-1-3	IEC CEI EN 60811-1-3
Direttiva ATEX ATEX Directive	Disponibili su richiesta	Available upon request

Questa serie di cavi è idonea per i sistemi di controllo e segnalamento utilizzati per le macchine utensili, per le catene di montaggio, interconnessione tra le apparecchiature di misura ed il sistema di elaborazione dati delle macchine industriali. Adatto per essere installato in ambienti secchi e umidi, ha una moderata resistenza agli oli.

**Approvato UL/CSA:
80°C 1000V style 21179**

Such cables are suitable for control and signal system employed for machine tools, assembly lines, connection between measuring devices and data processing centre of industrial machinery. It is suitable to be installed both in dry and damp environment, it shows moderated oil resistance.

**UL/CSA approved:
80°C 1000V style 21179**



codice code	n° anime x sezione cores x cross section	diametro esterno outer diameter [mm]	massa Cu mass [Kg/km]	massa cavo cables mass [Kg/km]
26022	2x0,25	4	5	17,7
26032	3x0,25	4,2	8	21,4
26042	4x0,25	4,5	10	25,2
26052	5x0,25	4,8	12	29,7
26062	6x0,25	5,2	15	34,2
26072	7x0,25	5,2	17	36,9
26082	8x0,25	5,5	20	41,2
26102	10x0,25	6,3	24	49,5
26122	12x0,25	6,5	29	56,8
26142	14x0,25	6,8	34	64,3
26162	16x0,25	7,1	39	71,4
26182	18x0,25	7,5	44	79,9
26202	20x0,25	7,8	48	85,7
26252	25x0,25	8,6	60	104,2
26272	27x0,25	8,8	65	109,9
26302	30x0,25	9,1	72	120
26322	32x0,25	9,4	77	128,9
26342	34x0,25	9,8	82	135,7
26372	37x0,25	9,8	89	144,7
26023	2x0,34	4,2	7	20,4
26033	3x0,34	4,4	10	25
26043	4x0,34	4,7	14	30,6
26053	5x0,35	5,1	17	36,1
26063	6x0,34	5,5	20	41,5
26073	7x0,34	5,5	23	45,2
26083	8x0,34	5,8	27	50,4
26103	10x0,34	6,7	33	61,4
26123	12x0,34	6,9	40	70,8

codice code	n° anime x sezione cores x cross section	diametro esterno outer diameter [mm]	massa Cu mass [Kg/km]	massa cavo cables mass [Kg/km]
26143	14x0,34	7,2	46	79,1
26163	16x0,34	7,6	53	89,5
26183	18x0,34	8	59	98,8
26203	20x0,34	8,3	66	107,2
26253	25x0,34	9,2	83	130,7
26273	27x0,34	9,4	89	140,1
26303	30x0,34	9,7	98	152,1
26323	32x0,34	10,3	105	166,9
26343	34x0,34	10,7	111	176,5
26373	37x0,34	10,7	121	188,8
26024	2x0,50	4,5	10	24,9
26034	3G0,50	4,7	15	31,5
26044	4G0,50	5,1	20	38,1
26054	5G0,50	5,5	24	44,3
26064	6G0,50	5,9	29	51,5
26074	7G0,50	5,9	34	57,4
26084	8G0,50	6,3	39	65,7
26104	10G0,50	7,3	48	79,1
26124	12G0,50	7,5	58	91,4
26144	14G0,50	7,9	68	105,1
26164	16G0,50	8,3	77	117,3
26184	18G0,50	8,7	87	130,3
26204	20G0,50	9,1	96	142
26254	25G0,50	10,3	120	178,9
26274	27G0,50	10,5	130	191,3
26304	30G0,50	10,9	144	208,1
26324	32G0,50	11,3	154	221,4
26344	34G0,50	11,7	164	236,8

codice code	n° anime x sezione cores x cross section	diametro esterno outer diameter [mm]	massa Cu mass [Kg/km]	massa cavo cables mass [Kg/km]
26374	37G0,50	11,7	178	253,4
26025	2x0,75	4,9	15	31
26035	3G0,75	5,1	22	39,4
26045	4G0,75	5,6	29	48,8
26055	5G0,75	6	36	59
26065	6G0,75	6,5	44	70,1
26075	7G0,75	6,5	51	78
26085	8G0,75	7	58	86,6
26105	10G0,75	8,1	72	106,8
26125	12G0,75	8,3	87	124
26145	14G0,75	8,8	101	141,3
26165	16G0,75	9,2	116	160,8
26185	18G0,75	9,7	130	179,1
26205	20G0,75	10,4	144	199,3
26255	25G0,75	11,5	180	245,1
26275	27G0,75	11,7	195	262,2
26305	30G0,75	12,4	216	287,6
26325	32G0,75	12,8	231	312,8
26345	34G0,75	13,3	245	331,8
26375	37G0,75	13,3	267	356,7