

KU 1130

Cavi unipolari isolati in poliuretano
Single core cables, polyurethane insulated

UNIKA c  us AWM style 11118 80°C 1000V FT-2 CE

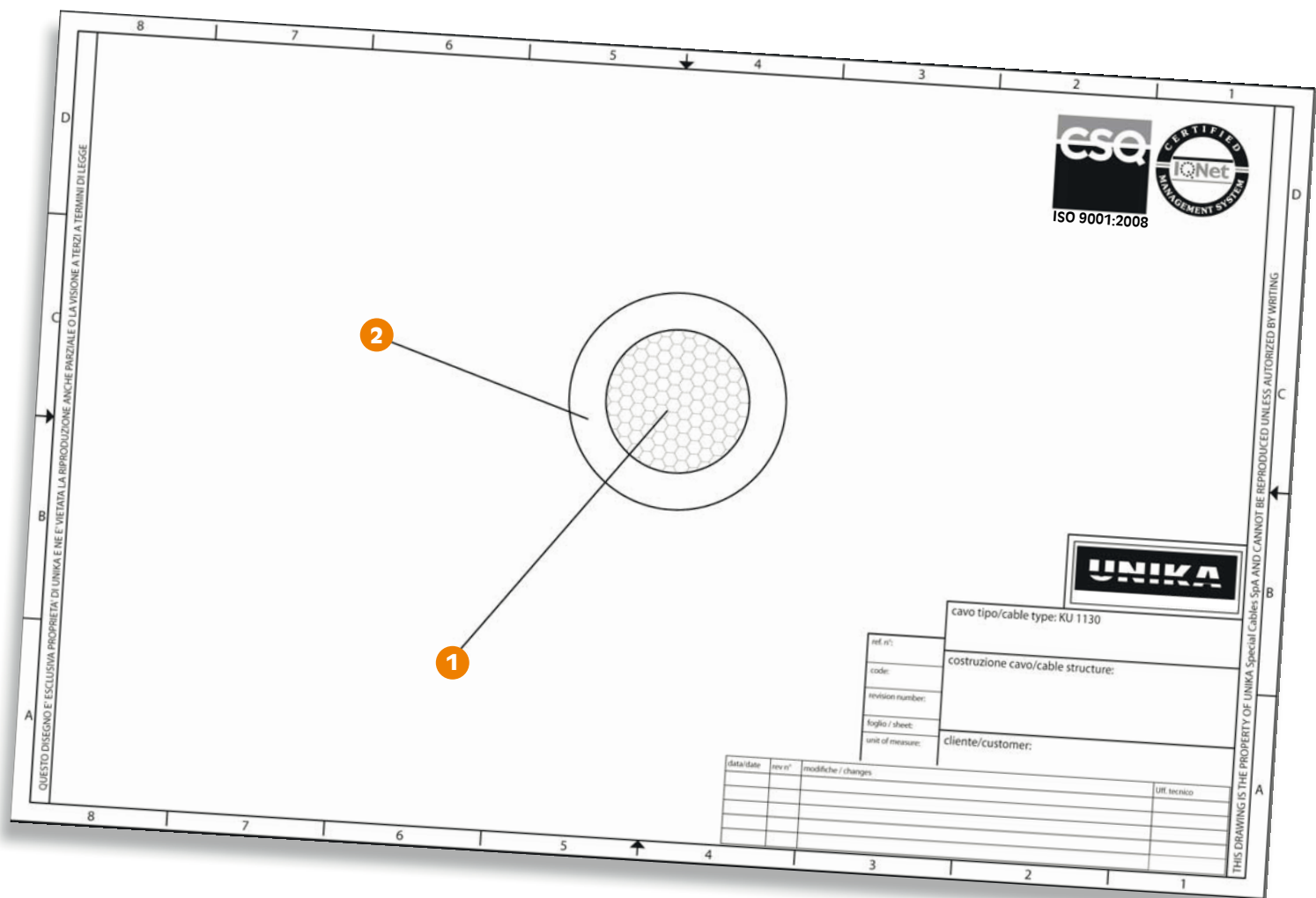
	Dati tecnici	Technical data
Conduttore Conductor	1 Rame rosso secondo CEI EN 60228 (CEI 20-29) classe 6	Bare copper complying with CEI EN 60228 (CEI 20-29) class 6
Isolamento ed identificazione anime Insulation and core identification	2 PUR secondo UL 1581	PUR according to UL 1581
Tensione di lavoro Operating voltage	1000 V	1000 V
Temperatura di lavoro Operating temperature	-30 ÷ 80 °C	-30 ÷ 80 °C
Velocità [m/min] Speed	200	200
Accelerazione/ decelerazione [m/s²] Acceleration/ deceleration [m/s²]	15	15
Raggio minimo di curvatura per posa mobile Minimum bending radius for dynamic installation	7,5 x diametro esterno	7,5 x outer diameter
Raggio minimo di curvatura per posa fissa Minimum bending radius for fixed installation	4 x diametro esterno	4 x outer diameter
Comportamento al fuoco Fire behaviour	Prova di non propagazione orizzontale della fiamma UL 758 e prova FT-2 CSA C.22.2 n°210	Horizontal flame test per UL 758 and FT-2 test per CSA C.22.2 n°210
Resistenza agli oli industriali Industrial oil resistance	OIL 80°C UL 758 table 15.1, EN 50363-10-2	OIL 80°C UL 758 table 15.1, EN 50363-10-2
Emissione gas alogenidrici Halogen gas emission	≤ 0,5% IEC 60754, CEI EN 50267-2	≤ 0,5% IEC 60754, CEI EN 50267-2

Cavo unipolare du cablaggio flessibile idoneo per posa mobile (solo per conduttori in classe 6).

Approvato UL/CSA:
80° 1000V style 11118 o 11037
Conforme a ISO 6722 classe A

Flexible single core cable for wiring suitable for dynamic installation (only class 6 conductor).

UL/CSA approved:
80° 1000V style 11118 or 11037
Complying with ISO 6722 class A



codice code	sezione cross section [mm ²]	diametro esterno outer diameter [mm]	massa Cu mass [Kg/km]
2K016	1	2,6	9,6
2K017	1,5	3,0	14,4
2K019	2,5	3,5	24
2K01A	4	4,0	38,4
2K01B	6	5,0	57,6
2K01D	10	6,1	96
2K01E	16	6,8	154
2K01F	25	8,5	240
2K01G	35	10,0	336
2K01H	50	11,6	480
2K01J	70	14,6	672
2K01K	95	17,1	912
2K01L	120	18,5	1152

Per altre sezioni, contattare il nostro Ufficio Commerciale.

Per la scelta del colore utilizzare il suffisso della tabella colori.

For other cross-section, please get in touch with our Commercial Dept.

For the colour choice, please see the suffix in table colour.

Additional code	Colour	RAL
A	Verde - Green	6018
B	Nero - Black	9005
C	Blu chiaro - Light blue	5012
D	Blu scuro - Dark blue	5010
E	Marrone - Brown	8001
F	Beige - Beige	8024
G	Rosso - Red	3000

Additional code	Colour	RAL
H	Arancio - Orange	2003
J	Giallo - Yellow	1018
K	Bianco - White	9010
L	Grigio - Grey	7001
M	Viola - Violet	4005
N	Rosa - Pink	3015
P	Trasparente - Transparent	Non def.

Additional code	Colour	RAL
Q	Giallo/Verde - Yellow/Green	1018/6018
R	Bianco/Blu - White/Blue	9010/5012
S	Giallo/Nero - Yellow/Black	1018/9005
T	Rosa/Nero - Pink/Black	3015/9005
U	Blu/Nero - Blue/Black	5010/9005