

KU 1120

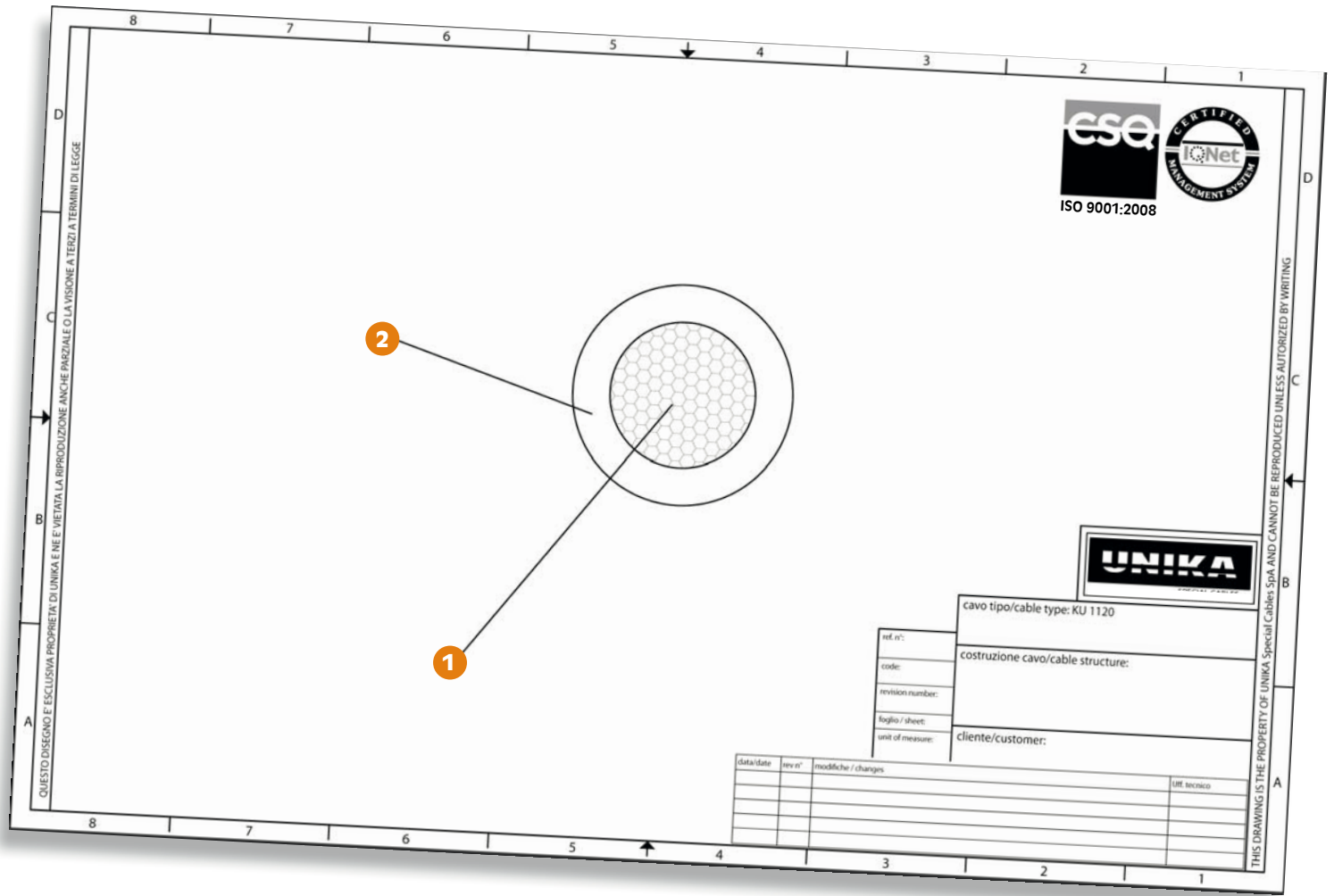
Cavi unipolari per cablaggio style 1569, approvati UL e CSA
Single core cables for wiring style 1569, with UL and CSA approvals

UNIKA cRU us AWM style 1569 105°C 300V FT-2 CE

	Dati tecnici	Technical data
1		
Conduttore Conductor	Rame rosso secondo CEI EN 60228 (CEI 20-29) classe 5	Bare copper complying with CEI EN 60228 (CEI 20-29) class 5
2		
Isolamento ed identificazione anime Insulation and core identification	Miscela di PVC classe 43 secondo UL 1581	PVC compound class 43 according to UL 1581
Tensione di lavoro Operating voltage	300 V	300 V
Temperatura di lavoro Operating temperature	Posa fissa -30 ÷ 105 °C	Fixed installation -30 ÷ 105 °C
Raggio minimo di curvatura per posa fissa Minimum bending radius for fixed installation	4 x diametro esterno	4 x outer diameter
Comportamento al fuoco Fire behaviour	Prova di non propagazione della fiamma UL 758 e prova FT-2 CSA C.22.2 n°210	Flame test per UL 758 and FT-2 test per CSA C.22.2 n°210
Emissione gas alogenidrici Halogen gas emission	≤ 18% IEC 60754, CEI EN 50267-2	≤ 18% IEC 60754, CEI EN 50267-2

Filo di cablaggio unipolare.
Approvato UL/CSA:
105°C 300V style 1569

Single core cable for wiring.
UL/CSA approved:
105°C 300V style 1569



codice code	sezione cross section [AWG]	diametro esterno outer diameter [mm]	massa Cu mass [Kg/km]
20012	24	1,4	2,0
20013	22	1,6	3,2
20014	20	1,8	5,4
20016	18	2,05	8,4
20017	16	2,4	13,0
20019	14	2,75	20,5
2001A	12	3,25	32,1
2001B	10	3,8	48,2
2001D	8	5,4	80,8

Per altre sezioni, contattare il nostro Ufficio Commerciale.

Per la scelta del colore utilizzare il suffisso della tabella colori.

For other cross-section, please get in touch with our Commercial Dept.

For the colour choice, please see the suffix in table colour.

Imballaggio Packing		
AWG AWG - Nr.	Bobine cartone Carton drums	Matasse Ringe
24	915 m	
22	915 m	458 m
20	915 m	458 m
18	915 m	458 m
16	915 m	305 m
14	610 m	305 m
12	305 m	153 m
10	305 m	153 m
8	153 m	153 m

Additional code	Colour	RAL
A	Verde - Green	6018
B	Nero - Black	9005
C	Blu chiaro - Light blue	5012
D	Blu scuro - Dark blue	5010
E	Marrone - Brown	8001
F	Beige - Beige	8024
G	Rosso - Red	3000

Additional code	Colour	RAL
H	Arancio - Orange	2003
J	Giallo - Yellow	1018
K	Bianco - White	9010
L	Grigio - Grey	7001
M	Viola - Violet	4005
N	Rosa - Pink	3015
P	Trasparente - Transparent	Non def.

Additional code	Colour	RAL
Q	Giallo/Verde - Yellow/Green	1018/6018
R	Bianco/Blu - White/Blue	9010/5012
S	Giallo/Nero - Yellow/Black	1018/9005
T	Rosa/Nero - Pink/Black	3015/9005
U	Blu/Nero - Blue/Black	5010/9005