

# KU 1100

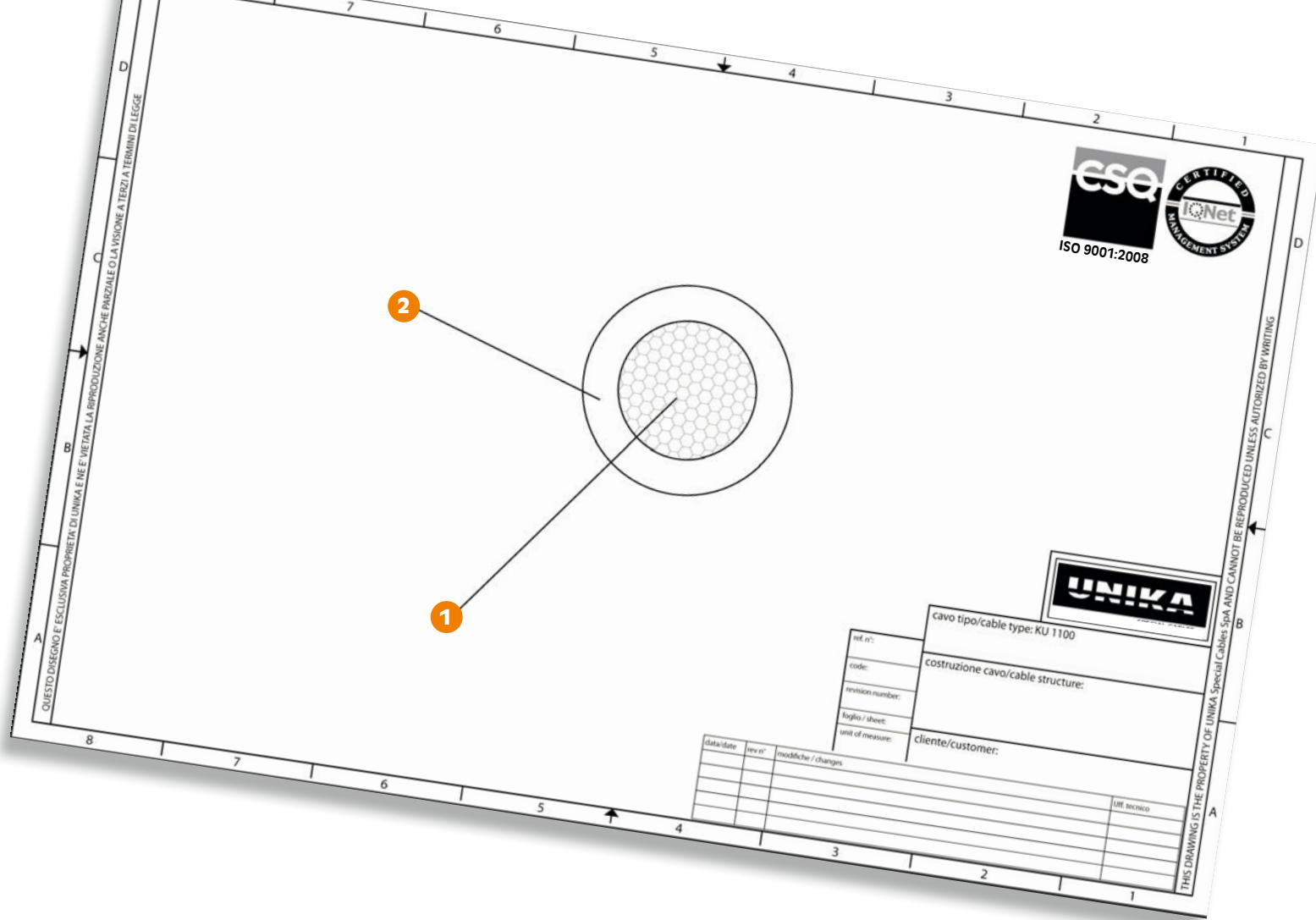
Cavi unipolari per cablaggio style 1015, approvati UL e CSA  
Single core cables for wiring style 1015, with UL and CSA approvals



	Dati tecnici	Technical data
	<b>1</b>	
<b>Conduttore</b> <b>Conductor</b>	Rame stagnato secondo CEI EN 60228 (CEI 20-29) classe 5*	Tinned copper complying with CEI EN 60228 (CEI 20-29) class 5*
	<b>2</b>	
<b>Isolamento ed identificazione anime</b> <b>Insulation and core identification</b>	Miscela di PVC classe 43 secondo UL 1581	PVC compound class 43 according to UL 1581
<b>Tensione di lavoro</b> <b>Operating voltage</b>	600 V	600 V
<b>Temperatura di lavoro</b> <b>Operating temperature</b>	Posa fissa -30 ÷ 105 °C	Fixed installation -30 ÷ 105 °C
<b>Raggio minimo di curvatura per posa fissa</b> <b>Minimum bending radius for fixed installation</b>	3 x diametro esterno	3 x outer diameter
<b>Comportamento al fuoco</b> <b>Fire behaviour</b>	Prova di non propagazione fiamma UL 758 e prova FT-2 CSA C.22.2 n°210	Flame test per UL 758 and FT-2 test per CSA C.22.2 n°210
<b>Emissione gas alogenidrici</b> <b>Halogen gas emission</b>	≤ 18% IEC 60754, CEI EN 50267-2	≤ 18% IEC 60754, CEI EN 50267-2

Filo di cablaggio unipolare.  
**Approvato UL/CSA:**  
**105°C 600V style 1015**

Single core cable for wiring.  
**UL/CSA approved:**  
**105°C 600V style 1015**



codice code	sezione cross section [AWG]	diametro esterno outer diameter [mm]	massa Cu mass [Kg/km]
22012	24	2,2 ± 0,1	2,3
22013	22	2,4 ± 0,1	3,2
22014	20	2,7 ± 0,1	5,4
22016	18	2,9 ± 0,1	8,4
22017	16	3,2 ± 0,15	13,0
22019	14	3,6 ± 0,15	20,7
2201A	12	4,5 ± 0,15	33
2201B	10	5,0 ± 0,2	57,6
2201D	8	6,4 ± 0,2	80,8
2201E	6	8,2 ± 0,2	125,0
2201F	4	9,3 ± 0,2	201,0
2201G	2	11,8 ± 0,3	317,0
2201H	1	14,0 ± 0,3	399,0
2201R	1/0	15 ± 0,3	500
2201J	2/0	16 ± 0,3	631
2201S	3/0	18,5 ± 0,3	792
2201T	4/0	20,2 ± 0,3	996

Per altre sezioni, contattare il nostro Ufficio Commerciale.

Per la scelta del colore utilizzare il suffisso della tabella colori.

For other cross-section, please get in touch with our Commercial Dept.

For the colour choice, please see the suffix in table colour.

Imballaggio Packing		
AWG AWG - Nr.	Bobine cartone Carton drums	Matasse Ringe
24	500 m	200 m
22	500 m	200 m
20	500 m	200 m
18	500 m	100 m
16	500 m	100 m
14	500 m	100 m
12	500 m	100 m
10	500 m	100 m

AWG AWG - Nr.	Bobine cartone Carton drums	Matasse Ringe
8	500 m	100 m
6	500 m	100 m
4	a richiesta	on request
2	a richiesta	on request
1	a richiesta	on request
1/0	a richiesta	on request
2/0	a richiesta	on request
3/0	a richiesta	on request
4/0	a richiesta	on request

Additional code	Colour	RAL
A	Verde - Green	6018
B	Nero - Black	9005
C	Blu chiaro - Light blue	5012
D	Blu scuro - Dark blue	5010
E	Marrone - Brown	8001
F	Beige - Beige	8024
G	Rosso - Red	3000

Additional code	Colour	RAL
H	Arancio - Orange	2003
J	Giallo - Yellow	1018
K	Bianco - White	9010
L	Grigio - Grey	7001
M	Viola - Violet	4005
N	Rosa - Pink	3015
P	Trasparente - Transparent	Non def.

Additional code	Colour	RAL
Q	Giallo/Verde - Yellow/Green	1018/6018
R	Bianco/Blu - White/Blue	9010/5012
S	Giallo/Nero - Yellow/Black	1018/9005
T	Rosa/Nero - Pink/Black	3015/9005
U	Blu/Nero - Blue/Black	5010/9005